

平成 23 年 2 月 日

大阪府知事 橋下 徹 様

(住 所) 大阪府富田林市向陽台1丁目3番36号
(名 称) 富 田 林 病 院
(代表者) 大阪府富田林市長 多田 利喜 印

大阪府がん診療拠点病院の新規指定について

標記について、「大阪府がん診療拠点病院設置要綱」に基づき、大阪府がん診療拠点病院の指定を希望するため、下記内容に同意の上、別添関係書類を添えて申請します。

記

1. 大阪府がん診療拠点病院指定要件に定める診療体制、情報提供体制のほか本申請に関する情報を自院にて積極的に公表すること。
2. 大阪府が大阪府がん診療拠点病院指定要件に定める診療体制、情報提供体制のほか本申請に関する情報を公表すること。
3. 大阪府が地域がん登録を活用して統一的な計測により、各医療機関におけるがん患者の5年生存率、手術件数等の診療成績を算出し、公表すること。

<指定申請:提出資料一覧>

病院名 富田林病院

		頁	
【大阪府がん診療拠点病院 新規指定(様式)】			
様式1	(指定) 連絡先	1	
様式2	(指定) 病院概要	2	
様式3	(指定) 大阪府がん診療拠点病院の指定要件等について	10	
【添付資料】			
資料番号	様式	内 容	頁
別紙1	(指定)	保有する放射線診療機器等の一覧	14
別紙2	(指定)	高度医療への対応状況 (がんに関するもの)	16
別紙3	(指定)	放射線療法を連携する医療機関	17
別紙4	(指定)	診療機能(専門分野等)	18
別紙5	(指定)	院内クリティカルパス	30
別紙6	(指定)	化学療法のレジメンを審査し、組織的に管理する委員会	35
別紙7	(指定)	外来化学療法室に携わる専門的な知識及び技能を有する医師、薬剤師、看護師の専門性	36
別紙8	(指定)	放射線療法に携わる専門的な知識及び技能を有する医師の専門性	37
別紙9	(指定)	緩和ケアチームの組織・体制	38
別紙10	(指定)	緩和ケアチームへの入院患者紹介の手順	40
別紙11	(指定)	外来において専門的な緩和ケアを提供できる体制	42
別紙12	(指定)	緩和ケアチームに対する新規診療依頼症例	43
別紙13	(指定)	緩和ケアチームと主診療科との緩和ケアカンファレンス開催実績	47
別紙14	(指定)	緩和ケアに関する広報	49
別紙15	(指定)	緩和ケアチームにおいて専門的な知識及び技能を有する身体症状の緩和に携わる医師、精神症状の緩和に携わる医師、看護師の専門性	52
別紙16	(指定)	病理診断について協力を得られる医療機関	53
別紙17	(指定)	病理診断に携わる専門的な知識及び技能を有する医師の専門性	54
別紙18	(指定)	地域の医療機関への診療支援や病病連携・病診連携の体制	55
別紙19	(指定)	地域の医療機関の医師と相互に診断及び治療に関する連携協力体制の整備状況	57
別紙20	(指定)	5大がん及び5大がん以外の各医療機関が専門とするがんに対して、手術、放射線療法又は化学療法に携わる専門的な知識及び技能を有する医師によるセカンドオピニオンを提示する体制	58
別紙21	(指定)	セカンドオピニオンに関する情報提供	63
別紙22	(指定)	がん患者及びその家族が心の悩みや体験等を語り合うための場の設定状況	64
別紙23	(指定)	相談支援窓口の相談対応状況	65
別紙24	(指定)	相談支援に関し十分な経験を有するがん患者団体との連携協力体制構築の取り組みの状況	66
別紙25	(指定)	がんの診療に関連した患者・医療者向け各種問い合わせ窓口	67
別紙26	(指定)	院内がん登録の登録実施項目	72
別紙27	(指定)	患者・府民を対象としたがんに関する講演会の実施状況	73
別紙28	(指定)	府民へのメッセージ	74

大阪府がん診療拠点病院 新規指定・指定更新推薦書・現況報告書

平成22年9月1日時点について記載

1. 新規・更新の別

(1) 新規指定	(2) 指定更新[指定年月日:平成 年 月 日]	(3) 現況報告
----------	--------------------------	----------

※該当する項目を□で囲むこと。

2. 病院概要

(1)病院名 (表紙シートの病院名を反映)		#REF!
(2)所在地等		
郵便番号	584-0082	
住所	大阪府富田林市向陽台1丁目3番36号	
電話番号(代表)	0721-29-1121	
FAX番号(代表)	0721-28-3550	
e-mail(代表)	asano@tonbyo.org	
HPアドレス	http://www.tonbyo.org/	
所属2次医療圏	南河内医療圏	
(3)開設		
①開設者	大阪府富田林市長	
②開設年月日(和暦/YY/MM/DD)	昭和52年9月16日	
(4)アクセス情報		
①鉄道	南海高野線 金剛駅から バスで10分 近鉄河内長野線 富田林駅から バスで10分	
②バス	南海バス 近鉄バス 富田林病院前バス停 から 徒歩1分	
③高速道路の最寄りインターチェンジ	阪和自動車道 美原北・南IC から 15分 南阪奈道路 羽曳野IC から 15分	
④駐車場	161 台	
(5)面積		
①土地	43982.5 m ²	
②建物	19606.1 m ²	
(6)診療時間		
①外来診療受付時間	月曜～金曜 8時～12時 土曜～ 曜 8時～11時	
②外来診療時間	月曜～土曜 9時～12時 曜～ 曜 時～時	
③休診日	毎週 日曜日、 その他(祝日・第3土曜日・5月31日)	
④初診時の予約の要否	一部の診療科で必要 (すべての診療科で必要・一部の診療科で必要・不要)	
⑤初診時の紹介状の要否	すべての診療科で必要 (すべての診療科で必要・一部の診療科で必要・不要)	
(7)診療科		
開設診療科名(医療法施行令第3条の2(法第6条の6第1項に規定する政令で定める診療科名))を以下に記載		
開設診療科一覧について、ホームページで公開している場合は、そのページのURL	www.tonbyo.org/gairai/zantou/	
内科	あり	(あり・休診中・なし)
呼吸器内科	なし	(あり・休診中・なし)
循環器内科	あり	(あり・休診中・なし)
消化器内科	なし	(あり・休診中・なし)
心臓内科	なし	(あり・休診中・なし)
血液内科	なし	(あり・休診中・なし)
気管食道内科	なし	(あり・休診中・なし)
胃腸内科	なし	(あり・休診中・なし)
腫瘍内科	なし	(あり・休診中・なし)
糖尿病内科	なし	(あり・休診中・なし)
代謝内科	なし	(あり・休診中・なし)
内分泌内科	なし	(あり・休診中・なし)
脂質代謝内科	なし	(あり・休診中・なし)
腎臓内科	なし	(あり・休診中・なし)
神経内科	なし	(あり・休診中・なし)
心療内科	なし	(あり・休診中・なし)
感染症内科	なし	(あり・休診中・なし)
漢方内科	なし	(あり・休診中・なし)
老年内科	なし	(あり・休診中・なし)
女性内科	なし	(あり・休診中・なし)
新生児内科	なし	(あり・休診中・なし)
性感染症内科	なし	(あり・休診中・なし)
内視鏡内科	なし	(あり・休診中・なし)
人工透析内科	なし	(あり・休診中・なし)
疼痛緩和内科	なし	(あり・休診中・なし)
ペインクリニック内科	なし	(あり・休診中・なし)
アレルギー疾患内科	なし	(あり・休診中・なし)
内科(ペインクリニック)	なし	(あり・休診中・なし)
内科(循環器)	なし	(あり・休診中・なし)
内科(薬物療法)	なし	(あり・休診中・なし)
内科(感染症)	なし	(あり・休診中・なし)
内科(骨髄移植)	なし	(あり・休診中・なし)
外科	あり	(あり・休診中・なし)
呼吸器外科	なし	(あり・休診中・なし)
心臓血管外科	なし	(あり・休診中・なし)
心臓外科	なし	(あり・休診中・なし)
消化器外科	なし	(あり・休診中・なし)

乳腺外科	なし	(あり・休診中・なし)
小児外科	なし	(あり・休診中・なし)
気管食道外科	なし	(あり・休診中・なし)
肛門外科	なし	(あり・休診中・なし)
整形外科	あり	(あり・休診中・なし)
脳神経外科	あり	(あり・休診中・なし)
形成外科	あり	(あり・休診中・なし)
美容外科	なし	(あり・休診中・なし)
腫瘍外科	なし	(あり・休診中・なし)
移植外科	なし	(あり・休診中・なし)
頭頸部外科	なし	(あり・休診中・なし)
胸部外科	なし	(あり・休診中・なし)
腹部外科	なし	(あり・休診中・なし)
肝臓外科	なし	(あり・休診中・なし)
臓腑外科	なし	(あり・休診中・なし)
胆のう外科	なし	(あり・休診中・なし)
食道外科	なし	(あり・休診中・なし)
胃外科	なし	(あり・休診中・なし)
大腸外科	なし	(あり・休診中・なし)
内視鏡外科	なし	(あり・休診中・なし)
ペインクリニック外科	なし	(あり・休診中・なし)
外科(内視鏡)	なし	(あり・休診中・なし)
外科(がん)	なし	(あり・休診中・なし)
精神科	なし	(あり・休診中・なし)
アレルギー科	なし	(あり・休診中・なし)
リウマチ科	なし	(あり・休診中・なし)
小児科	あり	(あり・休診中・なし)
皮膚科	あり	(あり・休診中・なし)
泌尿器科	あり	(あり・休診中・なし)
産婦人科	あり	(あり・休診中・なし)
産科	休診中	(あり・休診中・なし)
婦人科	あり	(あり・休診中・なし)
眼科	あり	(あり・休診中・なし)
耳鼻いんこう科	あり	(あり・休診中・なし)
リハビリテーション科	あり	(あり・休診中・なし)
放射線科	あり	(あり・休診中・なし)
放射線診断科	なし	(あり・休診中・なし)
放射線治療科	なし	(あり・休診中・なし)
病理診断科	なし	(あり・休診中・なし)
臨床検査科	あり	(あり・休診中・なし)
救急科	あり	(あり・休診中・なし)
児童精神科	なし	(あり・休診中・なし)
老年精神科	なし	(あり・休診中・なし)
小児眼科	なし	(あり・休診中・なし)
小児耳鼻いんこう科	なし	(あり・休診中・なし)
小児皮膚科	なし	(あり・休診中・なし)
気管食道・耳鼻いんこう科	なし	(あり・休診中・なし)
腫瘍放射線科	なし	(あり・休診中・なし)
男性泌尿器科	なし	(あり・休診中・なし)
神経泌尿器科	なし	(あり・休診中・なし)
小児泌尿器科	なし	(あり・休診中・なし)
小児科(新生児)	なし	(あり・休診中・なし)
泌尿器科(不妊治療)	なし	(あり・休診中・なし)
泌尿器科(人工透析)	なし	(あり・休診中・なし)
産婦人科(生殖医療)	なし	(あり・休診中・なし)
美容皮膚科	なし	(あり・休診中・なし)
歯科	なし	(あり・休診中・なし)
小児歯科	なし	(あり・休診中・なし)
矯正歯科	なし	(あり・休診中・なし)
歯科口腔外科	なし	(あり・休診中・なし)
呼吸器科	なし	(あり・休診中・なし)
循環器科	なし	(あり・休診中・なし)
消化器科	なし	(あり・休診中・なし)
精神神経科	なし	(あり・休診中・なし)

②届出された先進医療の状況等		先進医療への対応状況(がんに関するもの)		別紙2	
③診療報酬に係る施設基準等(件数は平成21年9月-平成22年8月の集計)					
DPC対象病院			はい		(はい・いいえ)
DPC準備病院(H22年度調査参加)			いいえ		(はい・いいえ)
がん診療連携拠点病院加算(A232)	なし	(あり、なし)	0		件入院1回
退院時共同指導料2(B005)	あり	(あり、なし)	20		件入院中1回
緩和ケア診療加算(A226-2)	なし	(あり、なし)	0		件1日につき
緩和ケア病棟入院料(A310)	なし	(あり、なし)	0		件1日につき
麻薬管理指導加算(B008)	あり	(あり、なし)	280		件1回につき
がん疼痛緩和指導管理料(B001-22)	あり	(あり、なし)	93		件1月1回
リンパ浮腫指導管理料(B001-7)	あり	(あり、なし)	38		件入院中1回
外来化学療法加算I(第6部 通則)	あり	(あり、なし)	2,250		件1日につき
外来化学療法加算II(第6部 通則)	なし	(あり、なし)	0		件1日につき
診療録管理体制加算(A207)	あり	(あり、なし)	3,419		入院初日(期間内に新たに入院された患者の数を計上)
医師事務作業補助体制加算(A207-2)	あり	(あり、なし)	3,419		入院初日(期間内に新たに入院された患者の数を計上)
栄養管理実施加算(A233)	あり	(あり、なし)	43,050		件1日につき
医療安全対策加算(A234)	あり	(あり、なし)	3,419		件入院初日
退院調整加算(A238)	あり	(あり、なし)	0		件入院時1回、退院時1回
救命救急入院料1(A300)	なし	(あり、なし)	0		件1日につき
救命救急入院料2(A300)	なし	(あり、なし)	0		件1日につき
救命救急入院料3(A300)	なし	(あり、なし)	0		件1日につき
救命救急入院料4(A300)	なし	(あり、なし)	0		件1日につき
特定集中治療室管理料(A301)	なし	(あり、なし)	0		件1日につき
ハイケアユニット入院医療管理料(A301-2)	なし	(あり、なし)	0		件1日につき
ニコチン依存症管理料(B001-3-2)	なし	(あり、なし)	0		件診療回数に応じて
在宅療養支援病院の施設基準	なし	(あり、なし)			件数は計上しない。
がん治療連携計画策定料(計画策定病院)(B001-2)	なし	(あり、なし)	0		件退院時1回
慢性期病棟等退院調整加算(A328)	なし	(あり、なし)	0		件退院時1回
急性期病棟等退院調整加算(A328-2)	あり	(あり、なし)	730		件退院時1回
薬剤管理指導料(B008)	あり	(あり、なし)	7,393		件週1回
医療機器安全管理料(B011-4)	あり	(あり、なし)	95		件1月につき、放射線治療は一連で1回
検体検査管理加算(Ⅲ)(D026)	なし	(あり、なし)	0		件1月1回
検体検査管理加算(Ⅳ)(D026)	なし	(あり、なし)	0		件1月1回
遺伝カウンセリング加算(D026)	なし	(あり、なし)	0		件1月1回
画像診断管理加算1(第4部 通則)	なし	(あり、なし)	0		件1月1回
画像診断管理加算2(第4部 通則)	あり	(あり、なし)	8,159		件1月1回
遠隔画像診断による画像診断の施設基準	なし	(あり、なし)	0		件1月1回
ホジロン断層撮影(E101-2)	なし	(あり、なし)	0		件一連につき1回
コンピューター断層複合撮影の施設基準	なし	(あり、なし)	0		件一連につき1回
無菌製剤処理料1(G020)	あり	(あり、なし)	1,496		件1日につき
輸血管理料Ⅰ(K920-2)	あり	(あり、なし)	381		件1月1回
輸血管理料Ⅱ(K920-2)	なし	(あり、なし)	0		件1月1回
放射線治療管理料(M000)	なし	(あり、なし)	0		件分布図作成1回につき1回、治療過程において2回
放射線治療専任加算(M000)	なし	(あり、なし)	0		件1日につき
外来放射線治療加算(M000)	なし	(あり、なし)	0		件1日につき1回
高エネルギー放射線治療の施設基準(M001)	なし	(あり、なし)	0		件1回
強度変調放射線治療(IMRT)の施設基準(M000)	なし	(あり、なし)	0		件1回
直線加速器による定位放射線治療の施設基準(M001-3)	なし	(あり、なし)	0		件1回
テレパノジーによる術中迅速病理組織標本作製料(N003)	なし	(あり、なし)	0		件1手術につき
がん患者カウンセリング料(B001-23)	あり	(あり、なし)	11		件1回
(10)職員数		総職員数 (事務職員含まず)	422		人
・常勤医師数:「常勤」とは、当該医療機関で定めている1週間の就業時間すべて勤務している者をいい、正規・非正規は問わないものとする。ただし、当該医療機関で定めている就業時間が32時間に満たない場合は、常勤とはみなさない(「医療法第21条の規定に基づく人員の算出に当たっての取扱い等について」(平成10年6月26日付け健政発第777号・医薬発第574号、厚生省健康政策局長・医薬安全局長連名通知)の別添「常勤医師等の取扱いについて」を参照)。					
①職種別内訳					
※複数の資格を有する者は、主たる業務に係る職種についてのみ記載。					
			非常勤		常勤
※(常勤換算)					
医師	9.4	人	48		人
歯科医師	0	人	0		人
薬剤師	1.4	人	14		人
保健師	0	人	0		人
助産師	0	人	2		人
看護師	16.8	人	176		人
准看護師	5.6	人	7		人
理学療法士	0	人	7		人
作業療法士	0	人	2		人
視能訓練士	0	人	2		人
言語聴覚士	0.2	人	0		人
義肢装具士	0	人	0		人

歯科衛生士	0	人	0	人
歯科技工士	0	人	0	人
診療放射線技師	0	人	10	人
臨床検査技師	2	人	14	人
衛生検査技師	0	人	0	人
臨床工学技士	0	人	4	人
管理栄養士	0	人	3	人
栄養士	0	人	1	人
社会福祉士	0	人	2	人
精神保健福祉士	0	人	0	人
介護福祉士	0	人	0	人
※②～④については、複数の資格を持つものは、両方にカウントする。				
②医師等の専門性に関する資格名に該当する人数等について	非常勤		常勤	
	※(常勤換算)			
(社)日本整形外科学会 整形外科専門医	0	人	4	人
(社)日本皮膚科学会 皮膚科専門医	0	人	3	人
(社)日本麻酔科学会 麻酔科専門医	0	人	2	人
(社)日本医学放射線学会 放射線診断専門医	0	人	2	人
(社)日本医学放射線学会 放射線治療専門医	0	人	0	人
(財)日本眼科学会 眼科専門医	0	人	1	人
(社)日本産科婦人科学会 産婦人科専門医	0	人	1	人
(社)日本耳鼻咽喉科学会 耳鼻咽喉科専門医	0	人	1	人
(社)日本泌尿器科学会 泌尿器科専門医	0	人	2	人
(社)日本形成外科学会 形成外科専門医	0	人	0	人
(社)日本病理学会 病理専門医	0	人	1	人
(社)日本内科学会 総合内科専門医	0	人	1	人
(社)日本外科学会 外科専門医	0	人	5	人
(社)日本肝臓学会 肝臓専門医	0	人	0	人
(社)日本感染症学会 感染症専門医	0	人	0	人
(社)日本血液学会 血液専門医	0	人	0	人
(社)日本呼吸器学会 呼吸器専門医	0	人	0	人
(財)日本消化器病学会 消化器病専門医	0	人	0	人
(社)日本腎臓学会 腎臓専門医	0	人	0	人
(社)日本小児科学会 小児科専門医	0	人	2	人
有限責任中間法人 日本消化器外科学会 消化器外科専門医	0	人	2	人
(社)日本超音波医学会 超音波専門医	0	人	3	人
特定非営利活動法人 日本臨床細胞学会 細胞診専門医	0	人	1	人
(社)日本脳神経外科学会 脳神経外科専門医	0	人	0	人
(社)日本リハビリテーション医学会 リハビリテーション科専門医	0	人	1	人
呼吸器外科専門医合同委員会 呼吸器外科専門医	0	人	0	人
(社)日本消化器内視鏡学会 消化器内視鏡専門医	0	人	2	人
特定非営利活動法人 日本小児外科学会 小児外科専門医	0	人	0	人
有限責任中間法人 日本乳癌学会 乳腺専門医	0	人	1	人
特定非営利活動法人 日本レーザー医学会 レーザー専門医	0	人	0	人
特定非営利活動法人 日本呼吸器内視鏡学会 気管支鏡専門医	0	人	0	人
有限責任中間法人 日本核医学会 核医学専門医	0	人	0	人
特定非営利活動法人 日本気管食道科学会 気管食道科専門医	0	人	0	人
有限責任中間法人 日本大腸肛門病学会 大腸肛門病専門医	0	人	0	人
特定非営利活動法人 日本婦人科腫瘍学会 婦人科腫瘍専門医	0	人	0	人
有限責任中間法人 日本ペインクリニック学会 ペインクリニック専門医	0	人	0	人
特定非営利活動法人 日本臨床腫瘍学会 がん薬物療法専門医	0	人	0	人
有限責任中間法人 日本総合病院精神医学会 一般病院精神医学専門医	0	人	0	人
日本緩和医療学会 専門医	0	人	0	人
日本緩和医療学会 暫定指導医	0	人	0	人
がん治療認定医機構 がん治療認定医	0	人	2	人
日本放射線腫瘍学会 認定医	0	人	0	人
(社)日本精神神経学会 精神科専門医	0	人	0	人
(社)日本泌尿器科学会/日本Endourology・ESWL学会 泌尿器腹腔鏡技術認定	0	人	0	人
日本内視鏡外科学会 消化器・一般外科領域 技術認定所得者	0	人	1	人
日本内視鏡外科学会 泌尿器科領域 技術認定所得者	0	人	0	人
日本IVR学会IVR 専門医	0	人	0	人
有限責任中間法人 日本核医学会 PET核医学認定医	0	人	0	人
NPO法人マンモグラフィ検診精度管理中央委員会 検診マンモグラフィ読影認定医師A	0	人	1	人
NPO法人マンモグラフィ検診精度管理中央委員会 検診マンモグラフィ読影認定医師B	0.6	人	0	人
その他学会・専門医等(記載は10個まで 暫定指導医、暫定教育医等は記載しないこと)				
日本循環器学会専門医	0	人	3	人
日本老年医学会認定老年病認定医	0	人	2	人
日本皮膚科学会認定皮膚悪性腫瘍指導専門医	0	人	1	人
日本消化管外科学会専門医	0	人	2	人
日本心臓血管外科学会専門医	0	人	1	人
日本胸部外科学会認定医	0	人	1	人
日本脈管学会認定脈管専門医	0	人	1	人
日本核医学会各医学専門医	0	人	1	人
日本高血圧学会認定高血圧専門医	0	人	1	人
(社)日本リウマチ学会リウマチ専門医	0	人	1	人

歯科医師				
(社)日本口腔外科学会 口腔外科専門医	0	人	0	人
(社)日本病理学会 口腔病理専門医	0	人	0	人
看護師				
(社)日本看護協会 がん看護専門看護師	0	人	0	人
(社)日本看護協会 がん化学療法看護認定看護師	0	人	0	人
(社)日本看護協会 がん性疼痛看護認定看護師	0	人	1	人
(社)日本看護協会 乳がん看護認定看護師	0	人	0	人
(社)日本看護協会 緩和ケア認定看護師	0	人	1	人
(社)日本看護協会 皮膚・排泄ケア認定看護師	0	人	0	人
(社)日本看護協会 摂食・嚥下障害看護認定看護師	0	人	0	人
(社)日本看護協会 手術看護認定看護師	0	人	0	人
IVR学会認定看護師	0	人	0	人
③その他専門的技術・知識を有する医療従事者				
	※(常勤換算)		常勤	
日本医療薬学会 がん専門薬剤師	0	人	0	人
日本病院薬剤師会 がん薬物療法認定薬剤師	0	人	0	人
日本病院薬剤師会 がん専門薬剤師	0	人	0	人
日本薬剤師研修センター 研修認定薬剤師	0	人	0	人
日本臨床細胞学会 細胞検査士	0.5	人	2	人
NPO法人マンモグラフィ検診精度管理中央委員会 検診マンモグラフィ撮影診療放射線	0	人	4	人
日本医学放射線学会 医学物理士	0	人	0	人
放射線治療品質管理機構 放射線治療品質管理士	0	人	0	人
日本放射線治療専門放射線技師認定機構 放射線治療専門放射線技師	0	人	0	人
四病院団体協議会/医療研修推進財団 診療情報管理士	0	人	4	人
その他		人		人
		人		人
		人		人
④その他の従事者				
医療ソーシャルワーカー(社会福祉士、精神保健福祉士以外)	0.8	人	2	人
診療録管理部門の職員	0	人	2	人
医療心理に携わる者	0	人	0	人
治験コーディネーター	0	人	0	人
データマネージャー (医学研究、特に臨床研究において、研究データの収集や入力、データの品質管理を担うデータマネージメントの専門家、医学知識、生物統計学の基礎知識、データベース等の情報工学の基礎知識を要する。)	0	人	0	人
生物統計家 (統計学を専門とする統計家のうち、医学・薬学・農学・心理学などの生命科学に特化した知識・経験を有する統計家。生命科学の研究のデザインやデータの統計解析を担当)	0	人	0	人
医師事務作業補助者	1.6	人	3	人
看護業務補助者	16.7	人	2	人
(11)その他(平成22年9月1日現在)				
①承認等の状況				
地域医療支援病院			承認なし	(承認あり、承認なし)
開放型病院			承認あり	(承認あり、承認なし)
②夜間(深夜も含む)救急対応の可否				
			可	(可、否)
③各種委員会の設置状況				
倫理審査委員会	あり	(あり、なし) 年	8	回開催
治験審査委員会	あり	(あり、なし) 年	14	回開催
④診療情報管理の状況				
・病院情報システムの稼働状況				
検査オーダー			あり	(あり、なし)
処方オーダー			あり	(あり、なし)
診療予約オーダー			あり	(あり、なし)
入院病名オーダー			あり	(あり、なし)
外来病名オーダー			あり	(あり、なし)
電子カルテ			なし	(あり、なし)
・ICDコードの利用状況				
ICD-10を入院病名管理に利用している			あり	(はい、いいえ)
ICD-10を外来病名管理に利用している			なし	(はい、いいえ)
⑤遠隔医療システム等の導入状況				
遠隔画像診断			なし	(あり、なし)
遠隔病理診断			なし	(あり、なし)
在宅療養支援			なし	(あり、なし)
外来診察室におけるインターネット環境			なし	(あり、なし)
病棟におけるインターネット環境			なし	(あり、なし)

(12)患者数・診療件数の状況		
① 患者数等		
年間新入院のべ患者数 (平成21年1月1日～12月31日)	3,506	人
年間新入院のべがん患者数 (平成21年1月1日～12月31日) ※1	692	人
年間新入院のべ患者数に占めるがん患者の割合	19.7%	
年間外来のべがん患者延数 (平成21年1月1日～12月31日) ※3	7,058	人
年間院内死亡がん患者数 (平成21年1月1日～12月31日) ※1	70	人
新入院のべ患者数 (原則、平成22年4月1日～7月31日までの新入院患者。)	1,198	人
うちのべがん患者数	256	人
(新入院患者数に占めるがん患者の割合)	21.4%	
うちのべ肺がん患者数 (ICD-10コード C34\$)	5	人
うちのべ胃がん患者数 (ICD-10コード C16\$)	24	人
うちのべ大腸がん (直腸がんを含む) 患者数 (ICD-10コード C18\$, C19, C20)	26	人
うちのべ肝臓がん患者数 (ICD-10コード C22\$)	9	人
うちのべ乳がん患者数 (ICD-10コード C50\$)	21	人
* ※1 がん患者数等は、がんを主たる病名に確定診断されたものについて計上すること。 ※2 \$は以下の分類をすべて含んでいる。 ※3 年間外来のべがん患者延数は、当年の新来、再来がん患者及び往診、巡回診療、健康診断、人間ドック等を行い、診療録の作成又は記載の追加を行ったがん患者のべ延数を記入する。同一患者が2以上の診療科を受診し、それぞれの診療科で診療録の作成又は記載の追加を行った場合、それぞれの外来患者として計上する。 ※4 新入院のべ(がん)患者数は、例えば、同一患者が当月中に2回入院した場合は、1回として患者数をその日に入院した回数に算入しない場合は計上しない。		
② 麻酔及び手術等の状況 (平成22年4月1日～7月31日)		
全身麻酔(静脈麻酔は除く)	215	件
ア 悪性腫瘍の手術件数の総数	94	件
イ 肺がん(C34\$)の手術件数		
開胸手術 K511\$, K514\$, K518\$	0	件
胸腔鏡下手術 K514-2\$	0	件
ウ 胃がん(C16\$)の手術件数		
開腹手術 K654-2, K6552, K655-42, K6572	4	件
腹腔鏡下手術 K654-3, K655-22, K657-22	3	件
内視鏡手術 粘膜切除術(EMR) K6531	1	件
内視鏡手術 粘膜下層剥離術(ESD) K6532	2	件
エ 大腸がん(C18\$, C19, C20)の手術件数		
開腹手術 K7193, K739\$, K740\$, K748\$	9	件
腹腔鏡下手術 K719-2\$, K719-3, K740-2\$	6	件
内視鏡手術 K7211	0	件
オ 肝臓がん(C22\$)の手術件数		
開腹手術 K695\$	1	件
マイクロ波凝固法 K697-2	0	件
ラジオ波焼灼療法 K697-3	3	件
カ 乳がん(C50\$)の手術件数		
手術 K476\$	15	件
乳癌冷凍凝固摘出術 K475-2	0	件
乳腺腫瘍摘出術(生検) K474\$	0	件
乳腺腫瘍画像ガイド下吸引術 K474-3	0	件
乳房再建術(乳房切除後) 二期的に行うもの K476-32	0	件
キ 転移性肺がん(C780)の手術件数		
開胸手術 K514\$, K5182, K511\$	0	件
胸腔鏡下手術 K514-2\$, K513	0	件
ク 転移性肝がん(C787)の手術件数		
開腹手術 K695\$	0	件
転移性肝がん K695-2	0	件
③ 放射線治療		
※以下、放射線治療件数に関する項目は、必ず放射線治療責任医師の確認を取って記入すること。		
ア-1 のべ患者実数 (平成21年1月1日～12月31日の間に放射線治療を開始した患者数)		
例:平成21年3月に新患として放射線治療を受け、同年10月に転移で再度放射線治療を受けた場合は2名と数える。		
体外照射	0	人
そのうち特殊なもの		
定位照射(脳)	0	人
定位照射(体幹部)	0	人
強度変調放射線治療(IMRT)	0	人
小線源治療	0	人
ア-2 のべ患者実数 (平成22年4月1日～7月31日の間に放射線治療を開始した患者数)		
例:平成22年4月に新患として放射線治療を受け、同年7月に転移で再度放射線治療を受けた場合は2名と数える。		
<入院>		
肺がん	0	人
胃がん	0	人
肝がん	0	人
大腸がん	0	人
乳がん	0	人
<外来>		
肺がん	0	人
胃がん	0	人
肝がん	0	人
大腸がん	0	人
乳がん	0	人

イ-1 照射回数（平成22年4月1日～7月31日のべ照射回数）		
体外照射	0	回
そのうち特殊なもの		
定位照射(脳)	0	回
定位照射(体幹部)	0	回
強度変調放射線治療(IMRT)	0	回
小線源治療	0	回
イ-2 のべ照射回数（平成22年4月1日～7月31日）		
<入院>		
肺がん	0	回
胃がん	0	回
肝がん	0	回
大腸がん	0	回
乳がん	0	回
<外来>		
肺がん	0	回
胃がん	0	回
肝がん	0	回
大腸がん	0	回
乳がん	0	回
④ がんに係る化学療法（平成22年4月1日～7月31日）		
ア のべ患者数（化学療法1レジメンを1人として数える。内服のみのレジメンは対象外とする。）		
例：当月中に、エトポシド+シスプラチン併用療法4コース実施した場合は1人と数える。		
<入院>	33	人
<外来>	275	人
イ のべ処方件数（抗がん剤が処方された件数に、それぞれの処方日数を掛けた数とする。内服のみのレジメンは対象外とする。）		
例：当月中に、抗がん剤が4日分処方された場合は4件と数える。		
<入院>	134	件
<外来>	768	件
⑤ 検査等の実施状況		
ア 病理診断の件数		
病理診断(平成21年1月1日～12月31日)	2,936	件
細胞診断(平成21年1月1日～12月31日)	5,127	件
病理組織迅速組織顕微鏡検査(平成21年1月1日～12月31日)	105	件
剖検(平成21年1月1日～平成21年12月31日)	11	件
剖検率(平成21年1月1日～平成21年12月31日)	4.9%	%
イ 画像診断等の件数（平成21年1月1日～12月31日）		
上部消化管内視鏡検査	1,978	件
気管支内視鏡検査	0	件
大腸内視鏡検査	1,021	件
血管連続撮影	154	件
スパイラルCT検査	5,611	件
CTガイド下生検	0	件
MRI検査	3,402	件
RI診断検査(シンテグラム)	0	件
シングルフォトンエミッションCT(SPECT)検査	0	件
PET(陽電子断層撮影)検査	0	件

3. 大阪府がん診療拠点病院の指定要件等について

富田林病院
 指定要件での扱い
 A:必須
 B:原則必須
 C:対応することが望ましい
 -:指定要件に記載なし

1. 診療体制				
(1) 診療機能				
① 集学的治療の提供体制と標準的治療等の提供				
機能				
ア	5大がんについて、集学的治療及び緩和ケアを提供する体制を有するとともに、各学会の診療ガイドラインに準ずる標準的治療等ががん患者の状態に応じた適切な治療を提供している。 * 「5大がん」とは、肺がん、胃がん、肝がん、大腸がん及び乳がんをいう。 * 「集学的治療等」とは、手術、放射線療法及び化学療法を効果的に組み合わせた治療をいう。 * 「放射線療法」については、他の医療機関との連携によって対応できる体制を有することも可とする。 * 「標準的治療」とは、各学会の診療ガイドラインに準ずる標準的治療をいう。	A	はい	(はい・いいえ)
	放射線療法について、他の医療機関との連携によって対応する場合、放射線療法を連携する医療機関名について別紙3に記入すること。	A	別紙3	
イ	5大がん以外の各医療機関が専門とするがんについて、集学的治療及び緩和ケアを提供する体制を有するとともに、各学会の診療ガイドラインに準ずる標準的治療等ががん患者の状態に応じた適切な治療を提供している。	A	はい	(はい・いいえ)
ウ	5大がん及び5大がん以外の各医療機関が専門とするがんへの対応状況について、別紙4に記載すること。	A	別紙4	
エ	5大がんについて、院内クリティカルパスを整備している。 * 「院内クリティカルパス」とは、検査及び治療等を含めた詳細な診療計画表をいう。	A	はい	(はい・いいえ)
オ	5大がんについて、院内クリティカルパスを整備状況を別紙5に記載すること。	A	別紙5	
カ	がん患者の病態に応じたより適切ながん医療を提供できるよう、がんセンターボードを設置している。 * がんセンターボードとは、手術、放射線療法及び化学療法に携わる専門的な知識及び技能を有する医師その他の専門を異にする医師等によるがん患者の症状、状態及び治療方針等を意見交換・共有・検討・確認等するためのカンファレンスをいう。	C	いいえ	(はい・いいえ)
② がん化学療法の提供体制				
機能				
ア	外来において化学療法を提供する体制を整備している。	A	はい	(はい・いいえ)
イ	急変時等の緊急時に外来において化学療法を提供する当該がん患者が入院できる体制を確保している。	C	はい	(はい・いいえ)
ウ	化学療法のレジメンを審査し、組織的に管理する委員会を設置している。 * 「化学療法のレジメン」とは、治療内容をいう。	C	はい	(はい・いいえ)
エ	化学療法のレジメンを審査し、組織的に管理する委員会は、必要に応じて、がんセンターボードと連携協力している。	C	いいえ	(はい・いいえ)
オ	化学療法のレジメンを審査し、組織的に管理する委員会について、別紙6に記載すること。	C	別紙6	
診療従事者				
ア	化学療法に携わる専門的な知識及び技能を有する医師数	1人以上A	11	人
イ	うち常勤	B	11	人
ウ	化学療法に携わる専門的な知識及び技能を有する専任医師数	C	1	人
エ	化学療法に携わる専門的な知識及び技能を有する常勤の専任薬剤師数	1人以上A	1	人
オ	外来化学療法室(外来化学療法室を整備しない医療機関にあっては、外来において化学療法を提供する体制)における化学療法に携わる専門的な知識及び技能を有する常勤の看護師数	1人以上A	2	人
カ	外来化学療法室における化学療法に携わる専門的な知識及び技能を有する医師、薬剤師、看護師の専門性について、別紙7に記載すること。	-	別紙7	
③ 放射線療法の提供体制(放射線療法について他の医療機関との連携によってのみ対応する場合は、記入不要)				
診療従事者				
ア	放射線治療に携わる専門的な知識及び技能を有する医師数	1人以上A	0	人
イ	放射線治療に携わる専任診療放射線技師数	1人以上A	0	人
ウ	放射線治療における機器の精度管理、照射計画の検証、照射計画補助作業等に携わる常勤専任技術者等の人数	1人以上A	0	人
エ	放射線療法に携わる専門的な知識及び技能を有する医師の専門性について、別紙8に記載すること	-	別紙8	

④ 緩和ケアの提供体制			
機能			
ア	緩和ケアチームを整備し、当該緩和ケアチームを組織上明確に位置付けるとともに、がん患者に対し適切な緩和ケアを提供している。	A	はい (はい・いいえ)
イ	緩和ケアチームの組織上の位置づけについて別紙9に記入すること。	A	別紙9
ウ	緩和ケアチームへの入院患者紹介の手順を別紙10に記載すること。	A	別紙10
エ	外来において専門的な緩和ケアを提供できる体制を整備している。	C	はい
オ	緩和ケア外来患者数(平成21年1月1日～12月31日)	C	0 人
カ	外来において専門的な緩和ケアを提供できる体制について別紙11に記載すること。	C	別紙11
オ	緩和ケアチーム並びに必要に応じて主治医及び看護師等が参加する症状緩和に係るカンファレンスが定期的に開催されている。	A	はい (はい・いいえ)
カ	緩和ケアチームに関する実績について別紙12に記入すること。	A	別紙12
カ	緩和ケアチームと主診療科との緩和ケアカンファレンス開催実績について別紙13に記入すること。	A	別紙13
キ	院内の見やすい場所に緩和ケアチームによる診察が受けられる旨の掲示をするなど、がん患者に対し必要な情報提供を行っている。	A	はい (はい・いいえ)
ク	緩和ケアチームによる診察が受けられる旨の情報提供を実施している場合の広報手段	-	
	1.院内の見やすい場所に掲示している。	-	はい (はい・いいえ)
	2.院内誌、チラシ等で広報している。	-	いいえ (はい・いいえ)
	3.ホームページに掲載している。	-	はい (はい・いいえ)
	掲載している場合、該当するページのURLを記載すること。	-	http://www.tonryo.org
	4.その他の方法で掲載している。	-	いいえ (はい・いいえ)
		-	具体的に
ケ	緩和ケアチームに関する広報状況(院内掲示)について別紙14に記入すること。	A	別紙14
コ	かかりつけ医の協力・連携を得て、主治医及び看護師が緩和ケアチームと共に、退院後の居宅における緩和ケアに関する療養上必要な説明及び指導を行っている。	A	はい (はい・いいえ)
サ	国拠点病院が実施する緩和ケアに関する地域の医療機関との連携協力体制を整備に協力している。 *「国拠点病院」とは、厚生労働大臣が指定するがん診療連携拠点病院をいう。	A	はい (はい・いいえ)
シ	緩和ケア病床数(緩和ケア病棟入院料を算定の有無は問わない)		0 床
ス	緩和ケア病棟を有している。	-	いいえ (はい・いいえ)
セ	疼痛緩和の院内マニュアルがある。(院内で統一した疼痛の評価尺度がある)	-	いいえ (はい・いいえ)
診療従事者			
ア	緩和ケアチームにおいて身体症状の緩和に携わる専門的な知識及び技能を有する医師数	1人以上A	5 人
イ	うち常勤	1人以上B	4 人
ウ	緩和ケアチームにおいて身体症状の緩和に携わる専門的な知識及び技能を有する専任医師数	1人以上C	0 人
エ	緩和ケアチームにおいて精神症状の緩和に携わる専門的な知識及び技能を有する医師数	C	0 人
オ	緩和ケアチームにおいて緩和ケアに携わる専門的な知識及び技能を有する常勤の看護師数	1人以上A	2 人
カ	緩和ケアチームに協力する薬剤師数	1人以上C	1 人
キ	緩和ケアチームに協力する医療心理に携わる者の数	1人以上C	0 人
ク	緩和ケアチームにおいて専門的な知識及び技能を有する身体症状の緩和に携わる医師、精神症状の緩和に携わる医師、看護師の専門性について、別紙15に記載すること。	-	別紙15
⑤ 病理診断(病理診断について、他の医療機関から協力を得られることによって対応する場合は、体制のみ記入。機能以降の項目は記入不要)			
体制			
ア	専従の病理診断に携わる医師を1人以上配置するか、又は他の医療機関から協力を得られる体制が確保されている。	A	はい (はい・いいえ)
	病理診断について、他の医療機関から協力が得られる体制の場合、病理診断の協力を得られる医療機関名について別紙16に記入すること。	A	別紙16
機能			
ア	診断のダブルチェックを行っている。	-	いいえ (はい・いいえ)
イ	臨床グループとの合同カンファレンスを実施している。	-	はい (はい・いいえ)
ウ	臨床グループからの病理診断に対するフィードバックを体系的に得ている。	-	いいえ (はい・いいえ)
エ	同じ患者の以前の病理診断について、必要に応じて詳しい情報を引き出せるようになっている。	-	はい (はい・いいえ)
診療従事者			
ア	病理診断に携わる専門的な知識及び技能を有する専従医師数	1人以上A	1 人
イ	細胞診に携わる専門的な知識及び技能を有するコメディカルスタッフ数	1人以上C	2 人
ウ	病理診断に携わる専門的な知識及び技能を有する医師の専門性について、別紙17に記載すること	-	別紙17

⑥ 病病連携・病診連携の協力体制			
ア	国拠点病院又は地域の医療機関から紹介されたがん患者の受入れを行うこと。また、がん患者の状態に応じ、地域の医療機関へがん患者の紹介を行っている。	A	はい (はい・いいえ)
イ	病理診断又は画像診断に関する依頼、手術、放射線療法又は化学療法に関する相談など、地域の医療機関の医師と相互に診断及び治療に関する連携協力体制を整備している。	A	はい (はい・いいえ)
ウ	地域の医療機関との連携状況について、別紙18に記載すること。	-	別紙18
ウ	地域の医療機関との連携協力体制の整備について、別紙19に記載すること。	-	別紙19
エ	国拠点病院が行う地域連携クリティカルパスの整備に協力する体制を整備している。 *「地域連携クリティカルパス」とは、国拠点病院と地域の医療機関等が作成する診療役割分担表、共同診療計画表及び患者用診療計画表から構成されるがん患者に対する診療の全体像を体系化した表をいう。	A	はい (はい・いいえ)
⑦ セカンドオピニオンの提示体制			
ア	5大がんについて、手術、放射線療法又は化学療法に携わる専門的な知識及び技能を有する医師によるセカンドオピニオンを提示する体制を有すること。 *「セカンドオピニオン」とは、診断及び治療法について、主治医以外の第三者の医師が提示する医療上の意見をいう。	A	はい (はい・いいえ)
イ	5大がん及び5大がん以外の各医療機関が専門とするがんに対して、手術、放射線療法又は化学療法に携わる専門的な知識及び技能を有する医師によるセカンドオピニオンを提示する体制について、別紙20に記載すること。	A	別紙20
ウ	セカンドオピニオンに対応している旨の情報提供を実施している場合の広報手段	-	
	1.院内の見やすい場所に掲示している。	-	いいえ (はい・いいえ)
	2.院内誌、チラシ等で広報している。	-	いいえ (はい・いいえ)
	3.ホームページに掲載している。	-	はい (はい・いいえ)
	掲載している場合、該当するページのURLを記載すること。	-	http://www.tonryo.org
	4.その他の方法で掲載している。	-	いいえ (はい・いいえ)
		-	具体的に
エ	セカンドオピニオンに関する詳細情報を別紙21に記載すること。	-	別紙21
⑧ その他			
スタッフのサポート体制			
ア	各診療科を包含する居室等を設置している。	C	いいえ (はい・いいえ)
イ	大阪府がん診療拠点病院の長は、当該病院においてがん医療に携わる専門的な知識及び技能を有する医師の専門性及び活動実績等を定期的に評価し、当該医師がその専門性を十分に発揮できる体制を整備している。	A	はい (はい・いいえ)
リンパ浮腫の診療			
ア	リンパ浮腫外来がある。	-	いいえ (はい・いいえ)
	担当科		
イ	リンパ浮腫の入院治療に対応している。	-	はい (はい・いいえ)
(2) 医療施設			
① 年間入院がん患者数			
ア	年間入院がん患者数(1年間に入院したがん患者の延べ人数をいう。)が概ね500人以上である。	A	はい (はい・いいえ)
② 専門的ながん医療を提供するための治療機器及び治療室等の設置			
ア	放射線療法を行う場合は、放射線治療に関する機器を設置している。ただし、当該機器は、リニアックなど、体外照射を行うための機器であること。	A	いいえ (はい・いいえ)
イ	外来化学療法室を設置している。	C	はい (はい・いいえ)
ウ	集中治療室を設置している。	C	いいえ (はい・いいえ)
エ	がん患者及びその家族が心の悩みや体験等を語り合うための場を設けている。	C	いいえ (はい・いいえ)
オ	がん患者及びその家族が心の悩みや体験等を語り合うための場の状況について別紙22に記載すること。	-	別紙22
③ 敷地内禁煙等			
ア	敷地内禁煙の実施等のたばこ対策に積極的に取り組んでいる。	A	はい (はい・いいえ)
イ	禁煙の状況	-	敷地内を全面禁煙 (敷地内を全面禁煙、施設内のみを全面禁煙、その他)
ウ	禁煙外来を実施している。	-	はい (はい・いいえ)
エ	「職場における喫煙対策のためのガイドライン」(平成15年)に準拠している	-	いいえ (はい・いいえ)

2 研修の実施体制			
(1)	国拠点病院が実施するがん医療に携わる医師を対象とした緩和ケアに関する研修に積極的に協力するとともに参加する。 ※国拠点病院が実施するがん医療に携わる医師を対象とした緩和ケアに関する研修とは、厚生労働省健康局長通知「がん診療に携わる医師に対する緩和ケア研修会の開催指針」（平成20年4月1日付け健発第0401016号）に準拠した研修である。	A	はい (はい・いいえ)
(2)	(1)のほか、国拠点病院が実施するがん医療に携わる医師等を対象とした早期診断等に関する研修に積極的に協力するとともに参加する。	A	はい (はい・いいえ)
(3)	国拠点病院が実施する診療連携を行っている地域の医療機関等の医療従事者も参加する合同のカンファレンスに積極的に参加する。	A	はい (はい・いいえ)
3 情報の収集提供体制			
(1) 相談支援機能			
①	院内に相談支援機能を有する窓口(以下「相談支援窓口」)を設置している。	A	はい (はい・いいえ)
②	当該窓口に対応しているがんに関する相談に対応できる職員数	1人以上A	1 人
③	当該窓口は、国拠点病院と連携して患者、家族及び地域の医療機関等からの相談等に対応する体制を整備している。	A	はい (はい・いいえ)
④	相談支援窓口の相談対応状況を別紙23に記載すること。	-	別紙23
⑤	相談支援に関し十分な経験を有するがん患者団体との連携協力体制の構築について、別紙24に記載すること。	-	別紙24
⑥	自施設を受診している、または、受診していた患者さんやご家族の相談件数 ※がんに関する相談に限る。平成22年6月-7月	-	28 件
	ア 対面相談		27 件
	イ 電話相談		1 件
	ウ fax相談		0 件
	エ e-mail相談		0 件
⑦	自施設を受診していない患者さんやご家族、一般の方等の相談件数 ※がんに関する相談に限る。平成22年6月-7月	-	0 件
	ア 対面相談		0 件
	イ 電話相談		0 件
	ウ fax相談		0 件
	エ e-mail相談		0 件
	相談件数合計		28
⑧	各種対応窓口について別紙25に記載すること。	-	別紙25
(2) 院内がん登録			
①	院内がん登録を実施している。	A	はい (はい・いいえ)
②	国が定める「標準登録様式」に基づく院内がん登録を実施している。	C	はい (はい・いいえ)
	院内がん登録の登録項目数	-	61 項目
	院内がん登録の登録実施項目について、別紙26に記載すること。	-	別紙26
③	院内がん登録を活用することにより、大阪府が行う地域がん登録事業にデータを提供する。	A	はい (はい・いいえ)
(3) その他			
①	臨床研究等を行っている場合は、次に掲げる事項を実施すること。		はい (はい・いいえ)
	ア 進行中の臨床研究(治験を除く。以下同じ。)の概要及び過去の臨床研究の成果を広報している。	-	いいえ (はい・いいえ)
	1 院内の見やすい場所に掲示している。	-	いいえ (はい・いいえ)
	2 院内誌、チラシ等で広報している。	-	いいえ (はい・いいえ)
	3 ホームページに掲載している。	-	いいえ (はい・いいえ)
	掲載している場合は、該当ページのURLを記載すること。	-	http://
	4 その他の方法で掲載している。	-	いいえ (はい・いいえ)
			具体的に
	イ 参加中の治験について、その対象であるがんの種類及び薬剤名等を広報している。	-	いいえ (はい・いいえ)
	1 院内の見やすい場所に掲示している。	-	いいえ (はい・いいえ)
	2 院内誌、チラシ等で広報している。	-	いいえ (はい・いいえ)
	3 ホームページに掲載している。	-	いいえ (はい・いいえ)
	掲載している場合は、該当ページのURLを記載すること。	-	http://
	4 その他の方法で掲載している。	-	いいえ (はい・いいえ)
			具体的に
	ウ 院内で実施の臨床研究・治験に関して、問い合わせに対応している。	-	はい (はい・いいえ)
	窓口で対応している。	-	はい (はい・いいえ)
	電話で対応している。	-	はい (はい・いいえ)
	FAXで対応している。	-	はい (はい・いいえ)
	e-mailで対応している。	-	はい (はい・いいえ)
②	その他の情報提供等		
	ア 患者図書館やインターネット環境など、患者が使うことができる情報ツールがある。	-	いいえ (はい・いいえ)
	イ 府民を対象としたがん検診・がん予防・がん診療に係る公開講座、あるいはマスメディアを通じたがん診療に関する情報提供に取り組んでいる	-	はい (はい・いいえ)
	ウ 患者・府民向け講演会を定期的に開催している。	-	はい (はい・いいえ)
	エ 患者・府民向け講演会の実施情報について、別紙27に記載すること。	-	別紙27
③	府民へのメッセージ		
	ア HP公開用の府民へのメッセージを別紙28に記載すること。	-	別紙28

保有する放射線診療機器等の一覧

病院名

#REF!

平成22年9月1日現在

コンピュータ断層撮影装置(CT)

	メーカー	機種名	導入年月日	検出器の列数
(例)	○社	ABC-12	2005. 10. 1	8列
1	東芝メディカルシステムズ株式会社	Aquilion	2007.7.18	64列
2				
3				
4				
5				
6				
7				
8				

磁気共鳴断層撮影装置(MRI)

	メーカー	機種名	導入年月日	磁場強度(テスラ数)
(例)	○社	ABC-12	2005. 10. 1	1.5T
1	GE Yokogawa Medical Systems	SIGNA	1998.12.28	1.5T
2				
3				
4				
5				
6				

核医学検査に関する放射線診断装置

	種類	メーカー	機種名	導入年月日	備考(性能など)
(例)	PET装置	○社	ABC-12	2005. 10. 1	
1					
2					
3					
4					
5					

血管造影連続撮影検査(または IVR専用)に関する放射線診断装置

	種類	メーカー	機種名	導入年月日	備考(性能など)
(例)	DSA	○社	ABC-12	2005. 10. 1	
1	デジタルアンギオシステム	東芝	Infinix Celeve VC	2003.1.16	
2					
3					
4					
5					

外部照射装置

種類	メーカー	機種名	導入年月日	X線出力エネルギー	幅1cm以下の多段コリメータの有無
(例)リニアック	○社	ABC-12	2005. 10. 1	6MV、10MV	有
1					
2					
3					

小線源治療装置

メーカー	機種名	導入年月日	使用線源
(例)○社	ABC-12	2005. 10. 1	イリジウム-192
1			
2			
3			

放射線治療計画システム

X線シミュレータの有無

メーカー	機種名	導入年月日
(例)○社	ABC-12	2005. 10. 1
1		
2		
3		

放射線治療計画専用CTの有無

メーカー	機種名	導入年月日
(例)○社	ABC-12	2002.10.1
1		
2		
3		

三次元放射線治療計画ワークステーションの有無

メーカー	機種名	導入年月日
(例)○社	ABC-12	2006.10.1
1		
2		
3		

バーチャルスライド装置

メーカー	機種名	導入年月日
(例)○社	ABC-12	2007.3.1
1		
2		
3		

高度医療への対応状況（がんに関するもの）

	高度医療技術名	第2項/ 第3項 (※)	承認年月日	実施件数 (平成22年 4月～8月)	担当診療科名
1	該当なし				
2					
3					
4					
5					
6					
7					
8					
9					
10					
11					
12					
13					
14					
15					
16					
17					
18					
19					
20					

※「厚生労働大臣の定める先進医療及び施設基準」(平成20年厚生労働省告示第129号)第2項各号に掲げる先進医療、同告示第3項各号に掲げる先進医療の区別を記入。

高度医療への対応状況（がんに関するもの）

	高度医療技術名	第2項/ 第3項 (※)	承認年月日	実施件数 (平成22年 4月～8月)	担当診療科名
1					
2					
3					
4					
5					
6					
7					
8					
9					
10					
11					
12					
13					
14					
15					
16					
17					
18					
19					
20					

※「厚生労働大臣の定める先進医療及び施設基準」(平成20年厚生労働省告示第129号)第2項各号に掲げる先進医療、同告示第3項各号に掲げる先進医療の区別を記入。

集学的治療の提供にあたって放射線療法を 他の医療機関との連携によって対応できる体制

平成21年1月から12月について記載(延べ数ではなく実数を記載すること。)

病院名 #REF!

	放射線療法について連携する医療機関名	所在地	紹介患者数
(例)	〇〇〇病院	〇〇市〇〇町〇—〇—〇	35人
1	近畿大学医学部附属病院	大阪狭山市大野東377-2	18人
2	独立行政法人国立病院機構 大阪南医療センター	河内長野市木戸東町2番1号	16人
3	ベルランド総合病院	堺市中区東山500番地の3	3人
4	地方独立行政法人 大阪府立病院機構 大阪府立呼吸器・アレルギー医療センター	羽曳野市はびきの3-7-1	2人
5	国立病院機構 大阪医療センター	大阪市中央区法円坂2-1-14	1人
6	和泉市立病院	和泉市府中町4丁目10-10	1人
7			
8			

※自院において放射線療法を行っている場合は、本別紙の記載は不要。

診療機能

期間 平成22年9月1日時点

病院名 富田林病院

対象疾患	診療状況 (診療可・診療不可)	各治療の実施状況と実績									
		治療内容	現在の実施状況 ※平成22年9月時点 (実施可・未実施)	昨年の実績 ※平成21年1月1日～12月31日 (あり・なし)	担当診療科	各科の当該疾患を専門としている医師数	ホームページへの掲載内容				
							治療内容の掲載 (はい・いいえ)	治療実績の掲載 (はい・いいえ)	医師の専門分野の掲載 (はい・いいえ)	左記の内容を掲載しているページのURL ※複数のページのURLの記載可	
(例) 肺がん	診療可	手術	開胸手術	実施可	あり	呼吸器外科	2	はい	いいえ	はい	http://.....
			胸腔鏡下手術	実施可	あり						
		化学療法		実施可	あり	腫瘍内科	2	いいえ	いいえ	いいえ	
		放射線療法	体外照射	実施可	あり	放射線治療科	5	いいえ	いいえ	いいえ	
			小線源治療	実施可	あり						
集学的治療		実施可		上記の科							
肺がん	診療可	手術	開胸手術	未実施	なし		0	いいえ	いいえ	いいえ	
			胸腔鏡下手術	未実施	なし						
		化学療法		実施可	なし	内科	1	はい	はい	はい	http://www.tonbyo.org/iryo/kankei/chiiki/kanwa/ganjiseki.html
		放射線療法	体外照射	未実施	なし		0	いいえ	いいえ	いいえ	
			定位放射線治療	未実施	なし						
		小線源治療		未実施	なし						
光線力学療法		未実施	なし		0	いいえ	いいえ	いいえ			
集学的治療		実施可		内科							
胃がん	診療可	手術	開腹手術	実施可	あり	外科	5	はい	はい	はい	http://www.tonbyo.org/gairai/kakuka/geka.html
			腹腔鏡下手術	実施可	あり						
		内視鏡的治療	粘膜切除術(EMR)	実施可	あり	内科	2	はい	はい	はい	http://www.tonbyo.org/gairai/kakuka/geka.html
			粘膜下層剥離術(ESD)	実施可	あり						
		化学療法		実施可	あり	外科	3	はい	はい	はい	http://www.tonbyo.org/iryo/kankei/chiiki/kanwa/ganjiseki.html
		放射線療法	体外照射	未実施	なし		0	いいえ	いいえ	いいえ	
光線力学療法		未実施	なし		0	いいえ	いいえ	いいえ			
集学的治療		実施可		外科							
大腸がん	診療可	手術	開腹手術	実施可	あり	外科	5	はい	はい	はい	http://www.tonbyo.org/gairai/kakuka/geka.html
			腹腔鏡下手術	実施可	あり						
		内視鏡的治療	粘膜切除術(EMR)	実施可	あり	内科	2	はい	はい	はい	http://www.tonbyo.org/gairai/kakuka/geka.html
		化学療法		実施可	あり	外科	3	はい	はい	はい	http://www.tonbyo.org/iryo/kankei/chiiki/kanwa/ganjiseki.html
		放射線療法	体外照射	未実施	なし		0	いいえ	いいえ	いいえ	
小線源治療	未実施		なし								
集学的治療		実施可		外科							

対象疾患	診療状況 (診療可・診療不可)	各治療の実施状況と実績									
		治療内容	現在の実施状況 ※平成22年9月時点 (実施可・未実施)	昨年の実績 ※平成21年1月1日～12月31日 (あり・なし)	担当診療科	各科の当該疾患を専門としている医師数	ホームページへの掲載内容				
							治療内容の掲載 (はい・いいえ)	治療実績の掲載 (はい・いいえ)	医師の専門分野の掲載 (はい・いいえ)	左記の内容を掲載しているページのURL ※複数のページのURLの記載可	
肝がん	診療可	手術	開腹手術	実施可	あり	外科	2	はい	はい	はい	http://www.tonbyo.org/gairai/kakuka/geka.html
		化学療法		実施可	あり	外科	1	はい	はい	はい	http://www.tonbyo.org/gairai/kakuka/geka.html
		穿刺療法	ラジオ波焼灼療法	未実施	あり	外科 内科	1	はい	はい	はい	http://www.tonbyo.org/iryokankei/chiiki/kanwa/ganjiseki.html
			マイクロ波凝固法	実施可	なし						
			エタノール局所注入療法	実施可	あり						
		肝動脈塞栓術(TAE)		実施可	あり	内科	1	はい	はい	はい	http://www.tonbyo.org/iryokankei/chiiki/kanwa/ganjiseki.html
		放射線療法	体外照射	未実施	なし		0	いいえ	いいえ	いいえ	
定位放射線治療	未実施		なし								
集学的治療		実施可		外科							
乳がん	診療可	手術	乳房切除	実施可	あり	外科	2	はい	はい	はい	http://www.tonbyo.org/gairai/kakuka/geka.html
			乳房温存	実施可	あり						
			乳房再建	実施可	あり						
		化学療法		実施可	あり	外科	2	はい	はい	はい	http://www.tonbyo.org/iryokankei/chiiki/kanwa/ganjiseki.html
		放射線療法	体外照射	未実施	なし		0	いいえ	いいえ	いいえ	
			小線源治療	未実施	なし						
		冷凍凝固摘出術		未実施	なし		0	いいえ	いいえ	いいえ	
集学的治療		実施可		外科							

対象疾患	診療状況 (診療可・診療不可)	各治療の実施状況と実績									
		治療内容	現在の実施状況 ※平成22年9月時点 (実施可・未実施)	昨年の実績 ※平成21年1月1日～12月31日 (あり・なし)	担当診療科	各科の該当疾患を専門としている医師数	ホームページへの掲載状況				
							治療内容の掲載 (はい・いいえ)	治療実績等の掲載 (はい・いいえ)	医師の専門分野等の掲載 (はい・いいえ)	左記の内容を掲載しているページのURL ※複数のページのURLの記載可です	
脳腫瘍	診療不可	手術	未実施	なし		0	いいえ	いいえ	いいえ		
		化学療法	未実施	なし		0	いいえ	いいえ	いいえ		
		放射線療法	体外照射	未実施	なし		0	いいえ	いいえ	いいえ	
			定位放射線治療	未実施	なし						
			強度変調放射線治療(IMRT)	未実施	なし						
			小線源治療	未実施	なし						
		集学的治療	未実施								
昨年の各疾患の治療実績 (平成21年1月1日～12月31日)	例: 神経膠腫(びまん性星細胞腫、退形成性星細胞腫、膠芽腫など)、髄膜腫、神経鞘腫、下垂体腺腫、胚細胞腫、悪性リンパ腫、頭蓋咽頭腫など										
※治療実績ありの疾患名を右記の欄に記載してください											
脊髄腫瘍	診療不可	手術	未実施	なし		0	いいえ	いいえ	いいえ		
		化学療法	未実施	なし		0	いいえ	いいえ	いいえ		
		放射線療法	体外照射	未実施	なし		0	いいえ	いいえ	いいえ	
			定位放射線治療	未実施	なし						
			強度変調放射線治療(IMRT)	未実施	なし						
			小線源治療	未実施	なし						
		集学的治療	未実施								
昨年の各疾患の治療実績 (平成21年1月1日～12月31日)	例: 脊髄腫瘍など										
※治療実績ありの疾患名を右記の欄に記載してください											
眼、眼窩腫瘍	診療不可	手術	未実施	なし		0	いいえ	いいえ	いいえ		
		冷凍凝固術	未実施	なし		0	いいえ	いいえ	いいえ		
		光凝固術	未実施	なし		0	いいえ	いいえ	いいえ		
		化学療法	未実施	なし		0	いいえ	いいえ	いいえ		
		眼動注	未実施	なし		0	いいえ	いいえ	いいえ		
		放射線療法	体外照射	未実施	なし		0	いいえ	いいえ	いいえ	
			強度変調放射線治療(IMRT)	未実施	なし						
小線源治療	未実施		なし								
集学的治療	未実施										
昨年の各疾患の治療実績 (平成21年1月1日～12月31日)	例: 眼瞼腫瘍、結膜腫瘍、網膜芽細胞腫、ぶどう膜悪性黒色腫、涙腺腫瘍など										
※治療実績ありの疾患名を右記の欄に記載してください											

対象疾患	診療状況 (診療可・診療不可)	各治療の実施状況と実績									
		治療内容	現在の実施状況 ※平成22年9月時点 (実施可・未実施)	昨年の実績 ※平成21年1月1日～12月31日 (あり・なし)	担当診療科	各科の該当疾患を専門としている医師数	ホームページへの掲載状況				
							治療内容の掲載 (はい・いいえ)	治療実績等の掲載 (はい・いいえ)	医師の専門分野等の掲載 (はい・いいえ)	左記の内容を掲載しているページのURL ※複数のページのURLの記載可です	
頭頸部がん	診療不可	手術	摘除術、再建術	未実施	なし		0	いいえ	いいえ	いいえ	
		化学療法		未実施	なし		0	いいえ	いいえ	いいえ	
		放射線療法	体外照射	未実施	なし		0	いいえ	いいえ	いいえ	
			強度変調放射線治療(IMRT)	未実施	なし						
			小線源治療	未実施	なし						
		集学的治療		未実施							
昨年の各疾患の治療実績 (平成21年1月1日～12月31日) ※治療実績ありの疾患名を右記の欄に記載してください		例: 上咽頭がん、中咽頭がん、下咽頭がん、喉頭がん、舌がん、歯肉がん、頬粘膜がん、唾液腺がん、上顎がん、下顎がん、鼻腔がんなど									
※治療実績ありの疾患名を右記の欄に記載してください											
甲状腺がん	診療可	手術		実施可	あり	外科	1	はい	はい	はい	http://www.tonbyo.org/gairai/kakuka/geka.html
		化学療法		未実施	なし		0	いいえ	いいえ	いいえ	
		放射線療法	体外照射	未実施	なし		0	いいえ	いいえ	いいえ	
			強度変調放射線治療(IMRT)	未実施	なし						
			小線源治療	未実施	なし						
		放射線療法	放射性ヨード内服治療	未実施	なし						
集学的治療		未実施		外科							
昨年の各疾患の治療実績 (平成21年1月1日～12月31日) ※治療実績ありの疾患名を右記の欄に記載してください		例: 甲状腺がん 甲状腺がん									
※治療実績ありの疾患名を右記の欄に記載してください											
食道がん	診療可	手術	開胸手術	実施可	あり	外科	2	はい	はい	はい	http://www.tonbyo.org/gairai/kakuka/geka.html
			胸腔鏡下手術	未実施	なし						
		内視鏡的治療	粘膜切除術(EMR)	実施可	あり	内科	1	はい	はい	はい	http://www.tonbyo.org/gairai/kakuka/geka.html
			粘膜下層剥離術(ESD)	実施可	あり						
		化学療法		実施可	あり	外科	2	はい	はい	はい	http://www.tonbyo.org/iryokankei/chiki/kanwa/ganjise
		放射線療法	体外照射	未実施	なし		0	いいえ	いいえ	いいえ	
			小線源治療	未実施	なし						
		光線力学療法		未実施	なし		0	いいえ	いいえ	いいえ	
集学的治療		実施可		外科							
昨年の各疾患の治療実績 (平成21年1月1日～12月31日) ※治療実績ありの疾患名を右記の欄に記載してください		例: 頸部食道がん、胸部食道がん、食道胃接合部がん(腹部食道がん)など 頸部食道がん、胸部食道がん、食道胃接合部がん(腹部食道がん)									
※治療実績ありの疾患名を右記の欄に記載してください											

対象疾患	診療状況 (診療可・診療不可)	各治療の実施状況と実績									
		治療内容	現在の実施状況		担当診療科	各科の該当疾患を専門としている医師数	ホームページへの掲載状況				
			※平成22年9月時点 (実施可・未実施)	※平成21年1月1日～12月31日 (あり・なし)			治療内容の掲載 (はい・いいえ)	治療実績等の掲載 (はい・いいえ)	医師の専門分野等の掲載 (はい・いいえ)	左記の内容を掲載しているページのURL ※複数のページのURLの記載可です	
縦隔腫瘍	診療不可	手術	開胸手術	未実施	なし		0	いいえ	いいえ	いいえ	
		化学療法		未実施	なし		0	いいえ	いいえ	いいえ	
		放射線療法	体外照射	未実施	なし		0	いいえ	いいえ	いいえ	
		集学的治療		未実施							
		昨年の各疾患の治療実績 (平成21年1月1日～12月31日) ※治療実績ありの疾患名を右記の欄に記載してください		例: 胸腺腫など							
中皮腫	診療不可	手術		未実施	なし		0	いいえ	いいえ	いいえ	
		化学療法		未実施	なし		0	いいえ	いいえ	いいえ	
		放射線療法	体外照射	未実施	なし		0	いいえ	いいえ	いいえ	
		集学的治療		未実施							
		昨年の各疾患の治療実績 (平成21年1月1日～12月31日) ※治療実績ありの疾患名を右記の欄に記載してください		例: 中皮腫							
膵がん	診療可	手術	開腹手術	実施可	あり	外科	2	はい	はい	はい	http://www.tonbyo.org/gairai/kakuka/geka.html
		化学療法		実施可	あり	外科	2	はい	はい	はい	http://www.tonbyo.org/iryokankei/chiki/kanwa/ganjise
		放射線療法	体外照射	未実施	なし		0	いいえ	いいえ	いいえ	
		集学的治療		実施可		外科					
		昨年の各疾患の治療実績 (平成21年1月1日～12月31日) ※治療実績ありの疾患名を右記の欄に記載してください		例: 膵がん 膵がん、膵管内乳頭粘液腫							
胆道がん	診療可	手術	開腹手術	実施可	あり	外科	2	はい	はい	はい	http://www.tonbyo.org/gairai/kakuka/geka.html
		化学療法		実施可	あり	外科	2	はい	はい	はい	http://www.tonbyo.org/iryokankei/chiki/kanwa/ganjise
		放射線療法	体外照射	未実施	なし		0	いいえ	いいえ	いいえ	
			小線源治療	未実施	なし						
		集学的治療		実施可		外科					
昨年の各疾患の治療実績 (平成21年1月1日～12月31日) ※治療実績ありの疾患名を右記の欄に記載してください		例: 胆管がん、胆嚢がん、乳頭部がん 胆管がん、胆嚢がん、乳頭部がん									

対象疾患	診療状況 (診療可・診療不可)	各治療の実施状況と実績											
		治療内容		現在の実施状況 ※平成22年9月時点 (実施可・未実施)	昨年の実績 ※平成21年1月1日～12月31日 (あり・なし)	担当診療科	各科の該当疾患を専門としている医師数	ホームページへの掲載状況					
								治療内容の掲載 (はい・いいえ)	治療実績等の掲載 (はい・いいえ)	医師の専門分野等の掲載 (はい・いいえ)	左記の内容を掲載しているページのURL ※複数のページのURLの記載可です		
十二指腸・小腸がん	診療可	手術	開腹手術	実施可	あり	外科	2	はい	はい	はい	http://www.tonbyo.org/gairai/kakuka/geka.html		
		化学療法		実施可	あり	外科	1	はい	はい	はい	http://www.tonbyo.org/iryokankei/chiiki/kanwa/ganjise		
		放射線療法	体外照射	未実施	なし		0	いいえ	いいえ	いいえ			
		集学的治療		未実施		外科							
		昨年の各疾患の治療実績 (平成21年1月1日～12月31日)		例: 乳頭部がん、十二指腸がん、小腸がんなど									
		※治療実績ありの疾患名を右記の欄に記載してください		乳頭部がん、十二指腸がん									
腎がん	診療可	手術	開腹手術	実施可	あり	泌尿器科	3	はい	はい	はい	http://www.tonbyo.org/gairai/kakuka/hinyoukika.html		
			腹腔鏡下手術	実施可	なし								
			腹腔鏡下小切開手術	未実施	なし								
		化学療法		実施可	なし		3	はい	はい	はい	http://www.tonbyo.org/gairai/kakuka/hinyoukika.html		
		放射線療法	体外照射	未実施	なし		0	いいえ	いいえ	いいえ			
		インターフェロン療法		実施可	あり	泌尿器科	3	はい	はい	はい	http://www.tonbyo.org/iryokankei/chiiki/kanwa/ganjise		
集学的治療		実施可		泌尿器科									
昨年の各疾患の治療実績 (平成21年1月1日～12月31日)		例: 腎がん											
※治療実績ありの疾患名を右記の欄に記載してください		腎がん											
膀胱がん	診療可	手術	開腹手術	実施可	あり	泌尿器科	3	はい	はい	はい	http://www.tonbyo.org/gairai/kakuka/hinyoukika.html		
			経尿道的手術	実施可	あり								
		化学療法		実施可	あり	泌尿器科	3	はい	はい	はい	http://www.tonbyo.org/gairai/kakuka/hinyoukika.html		
		放射線療法	体外照射	未実施	なし		0	いいえ	いいえ	いいえ			
		膀胱内注入療法		実施可	あり	泌尿器科	3	はい	はい	はい	http://www.tonbyo.org/iryokankei/chiiki/kanwa/ganjise		
		集学的治療		実施可		泌尿器科							
昨年の各疾患の治療実績 (平成21年1月1日～12月31日)		例: 膀胱がん											
※治療実績ありの疾患名を右記の欄に記載してください		膀胱がん、膀胱上皮内がん											

対象疾患	診療状況 (診療可・診療不可)	各治療の実施状況と実績										
		治療内容	現在の実施状況 ※平成22年9月時点 (実施可・未実施)	昨年の実績 ※平成21年1月1日～12月31日 (あり・なし)	担当診療科	各科の該当疾患を専門としている医師数	ホームページへの掲載状況				左記の内容を掲載しているページのURL ※複数のページのURLの記載可です	
							治療内容の掲載 (はい・いいえ)	治療実績等の掲載 (はい・いいえ)	医師の専門分野等の掲載 (はい・いいえ)			
尿路がん	診療可	手術	開腹手術	実施可	あり	泌尿器科	3	はい	はい	いいえ	http://www.tonbyo.org/gairai/kakuka/hinyoukika.html	
			腹腔鏡下手術	実施可	なし							
			経尿道的手術	実施可	あり							
		化学療法		実施可	あり	泌尿器科	3	はい	はい	はい	http://www.tonbyo.org/gairai/kakuka/hinyoukika.html	
		放射線療法	体外照射	未実施	なし		0	いいえ	いいえ	いいえ		
		腎盂・尿管内注療法		実施可	なし	泌尿器科	3	はい	はい	はい	http://www.tonbyo.org/iryokankei/chiiki/kanwa/ganjise	
		集学的治療		実施可		泌尿器科						
昨年の各疾患の治療実績 (平成21年1月1日～12月31日)		例:腎盂がん、尿管がん、尿道がんなど										
※治療実績ありの疾患名を右記の欄に記載してください		腎盂がん、尿管がん										
副腎腫瘍	診療可	手術	開腹手術	実施可	なし	泌尿器科	3	はい	はい	はい	http://www.tonbyo.org/gairai/kakuka/hinyoukika.html	
			化学療法		実施可	なし	泌尿器科	3	はい	はい	はい	http://www.tonbyo.org/iryokankei/chiiki/kanwa/ganjise
			放射線療法	体外照射	未実施	なし		0	いいえ	いいえ	いいえ	
		集学的治療		実施可		泌尿器科						
		昨年の各疾患の治療実績 (平成21年1月1日～12月31日)		例:褐色細胞腫、副腎皮質がんなど								
※治療実績ありの疾患名を右記の欄に記載してください		褐色細胞腫、副腎皮質がん										
前立腺がん	診療可	手術	開腹手術	実施可	あり	泌尿器科	3	はい	はい	はい	http://www.tonbyo.org/gairai/kakuka/hinyoukika.html	
			腹腔鏡下手術	未実施	なし							
			腹腔鏡下小切開手術	未実施	なし							
		化学療法		実施可	あり	泌尿器科	3	はい	はい	はい	http://www.tonbyo.org/iryokankei/chiiki/kanwa/ganjise	
		放射線療法	体外照射	未実施	なし	泌尿器科	0	いいえ	いいえ	いいえ		
			強度変調放射線治療 (IMRT)	未実施	なし	泌尿器科	0	いいえ	いいえ	いいえ		
			小線源治療	未実施	なし	泌尿器科	0	いいえ	いいえ	いいえ		
集学的治療		実施可		泌尿器科								
昨年の各疾患の治療実績 (平成21年1月1日～12月31日)		例:前立腺がん										
※治療実績ありの疾患名を右記の欄に記載してください		前立腺がん										

対象疾患	診療状況 (診療可・診療不可)	各治療の実施状況と実績									
		治療内容		現在の 実施状況 ※平成22 年9月時 点 (実施可・ 未実施)	昨年 の実績 ※平成 21年1月 1日～12 月31日 (あり・ なし)	担当診療科	各科の該 当疾患を 専門とし ている医 師数	ホームページへの掲載状況			
								治療内 容の掲 載 (はい・ いいえ)	治療実 績等の 掲載 (はい・ いいえ)	医師の専 門分野等 の掲載 (はい・い いえ)	左記の内容を掲載してい るページのURL ※複数のページのURLの 記載可です
精巣がん	診療可	手術	実施可	あり	泌尿器科	3	はい	はい	はい	http://www.tonbyo.org/gairai/kakuka/hinyoukika.html	
		化学療法	実施可	なし	泌尿器科	3	はい	はい	はい	http://www.tonbyo.org/iryo/kankei/chiiki/kanwa/ganjise	
		放射線療法	体外照射	未実施	なし	泌尿器科	0	いいえ	いいえ	いいえ	
		集学的治療	実施可		泌尿器科						
		昨年の各疾患の治療実績 (平成21年1月1日～12月31日) ※治療実績ありの疾患名を右記の欄 に記載してください	例: 精巣がん 精巣がん								
その他の男性生殖器がん	診療可	手術	実施可	あり	泌尿器科	3	はい	はい	はい	http://www.tonbyo.org/gairai/kakuka/hinyoukika.html	
		化学療法	実施可	なし	泌尿器科	3	はい	はい	はい	http://www.tonbyo.org/iryo/kankei/chiiki/kanwa/ganjise	
		放射線療法	体外照射	未実施	なし		0	いいえ	いいえ	いいえ	
		集学的治療	実施可		泌尿器科						
		昨年の各疾患の治療実績 (平成21年1月1日～12月31日) ※治療実績ありの疾患名を右記の欄 に記載してください	例: 陰茎がん 陰茎がん								
子宮がん	診療不可	手術	開腹手術	未実施	なし		0	いいえ	いいえ	いいえ	
		手術	腹腔鏡下手術(腔式)	未実施	なし						
		化学療法		未実施	なし		0	いいえ	いいえ	いいえ	
		放射線療法	体外照射	未実施	なし		0	いいえ	いいえ	いいえ	
		放射線療法	小線源治療	未実施	なし						
		光線力学療法		未実施	なし		0	いいえ	いいえ	いいえ	
集学的治療	未実施										
昨年の各疾患の治療実績 (平成21年1月1日～12月31日) ※治療実績ありの疾患名を右記の欄 に記載してください	例: 子宮頸がん、子宮体がん										
卵巣がん	診療不可	手術	開腹手術	未実施	なし		0	いいえ	いいえ	いいえ	
		化学療法		未実施	なし		0	いいえ	いいえ	いいえ	
		放射線療法	体外照射	未実施	なし		0	いいえ	いいえ	いいえ	
		集学的治療	未実施								
		昨年の各疾患の治療実績 (平成21年1月1日～12月31日) ※治療実績ありの疾患名を右記の欄 に記載してください	例: 卵巣がん								

対象疾患		貴院における各治療の実施状況と実績									
		診療状況 (診療可・診療不可)	治療内容	現在の実施状況		担当診療科	各科の該当疾患を専門としている医師数	ホームページへの掲載状況			
				※平成22年9月時点 (実施可・未実施)	※平成21年1月1日～12月31日 (あり・なし)			治療内容の掲載 (はい・いいえ)	治療実績等の掲載 (はい・いいえ)	医師の専門分野等の掲載 (はい・いいえ)	左記の内容を掲載しているページのURL ※複数のページのURLの記載可です
その他の女性生殖器がん	診療不可	手術	開腹手術	未実施	なし		0	いいえ	いいえ	いいえ	
		化学療法		未実施	なし		0	いいえ	いいえ	いいえ	
		放射線療法	体外照射	未実施	なし		0	いいえ	いいえ	いいえ	
			小線源治療	未実施	なし						
		集学的治療		未実施							
		昨年の各疾患の治療実績 (平成21年1月1日～12月31日) ※治療実績ありの疾患名を右記の欄に記載してください		例:子宮肉腫、絨毛がん、卵管がん、膣がん、外陰がんなど							
皮膚腫瘍	診療可	手術		実施可	あり	皮膚科	3	はい	はい	はい	http://www.tonbyo.org/gairai/kakuka/hihuka.html
		化学療法		未実施	あり	皮膚科	3	はい	はい	はい	http://www.tonbyo.org/iryokankei/chiki/kanwa/ganjise
		放射線療法	体外照射	未実施	なし		0	いいえ	いいえ	いいえ	
			インターフェロン療法	実施可	あり	皮膚科	3	はい	はい	はい	http://www.tonbyo.org/iryokankei/chiki/kanwa/ganjise
		凍結療法	実施可	なし	皮膚科	3	はい	はい	はい	http://www.tonbyo.org/gairai/kakuka/hihuka.html	
		集学的治療		実施可		皮膚科					
昨年の各疾患の治療実績 (平成21年1月1日～12月31日) ※治療実績ありの疾患名を右記の欄に記載してください		例:悪性黒色腫、乳房外パジェット、基底細胞がん、有棘細胞がんなど									
		悪性黒色腫、乳房外パジェット、基底細胞がん、有棘細胞がん、ボーエン病、日光角化症									
悪性骨軟部腫瘍	診療不可	手術	切・離断術	未実施	なし		0	いいえ	いいえ	いいえ	
			患肢温存術	未実施	なし						
			再建術	未実施	なし						
			骨移植術	未実施	なし						
		化学療法		未実施	なし		0	いいえ	いいえ	いいえ	
		放射線療法	体外照射	未実施	なし		0	いいえ	いいえ	いいえ	
小線源治療	未実施		なし								
集学的治療		未実施									
昨年の各疾患の治療実績 (平成21年1月1日～12月31日) ※治療実績ありの疾患名を右記の欄に記載してください		例:骨肉腫、軟骨肉腫、Ewing肉腫、悪性線維性組織球腫、横紋筋肉腫、平滑筋肉腫、血管肉腫、線維肉腫など									

対象疾患	診療状況 (診療可・診療不可)	各治療の実施状況と実績									
		治療内容	現在の実施状況 ※平成22年9月時点 (実施可・未実施)	昨年の実績 ※平成21年1月1日～12月31日 (あり・なし)	担当診療科	各科の該当疾患を専門としている医師数	ホームページへの掲載状況				
							治療内容の掲載 (はい・いいえ)	治療実績等の掲載 (はい・いいえ)	医師の専門分野等の掲載 (はい・いいえ)	左記の内容を掲載しているページのURL ※複数のページのURLの記載可です	
血液腫瘍	診療可	化学療法	実施可	あり	内科	1	はい	はい	はい	http://www.tonbyo.org/gairai/kakuka/naika.html	
		移植	自家末梢血幹細胞移植	未実施	なし		0	いいえ	いいえ	いいえ	
			血縁者間同種造血幹細胞移植	未実施	なし						
			非血縁者間同種骨髄移植または臍帯血移	未実施	なし						
		放射線療法	体外照射	未実施	なし		0	いいえ	いいえ	いいえ	
			全身照射	未実施	なし		0	いいえ	いいえ	いいえ	
		集学的治療	未実施								
昨年の各疾患の治療実績 (平成21年1月1日～12月31日) ※治療実績ありの疾患名を右記の欄に記載してください		例:急性リンパ性白血病、急性骨髄性白血病、慢性リンパ性白血病、慢性骨髄性白血病、骨髄異形成候群、多発性骨髄腫、ホジキンリンパ腫、非ホジキンリンパ腫など 急性骨髄性白血病、慢性リンパ性白血病、慢性骨髄性白血病、骨髄異形成候群、多発性骨髄腫、ホジキンリンパ腫、非ホジキンリンパ腫									
小児脳腫瘍	診療不可	手術	未実施	なし		0	いいえ	いいえ	いいえ		
		化学療法	未実施	なし		0	いいえ	いいえ	いいえ		
		放射線療法	体外照射	未実施	なし		0	いいえ	いいえ	いいえ	
			定位放射線治療	未実施	なし						
			強度変調放射線治療(IMRT)	未実施	なし						
			小線源治療	未実施	なし						
		集学的治療	未実施								
昨年の各疾患の治療実績 (平成21年1月1日～12月31日) ※治療実績ありの疾患名を右記の欄に記載してください											
小児網膜芽細胞腫	診療不可	手術	未実施	なし		0	いいえ	いいえ	いいえ		
		化学療法	未実施	なし		0	いいえ	いいえ	いいえ		
		眼動注	未実施	なし		0	いいえ	いいえ	いいえ		
		放射線療法	体外照射	未実施	なし		0	いいえ	いいえ	いいえ	
			小線源治療	未実施	なし						
		冷凍凝固術	未実施	なし		0	いいえ	いいえ	いいえ		
		光凝固術	未実施	なし		0	いいえ	いいえ	いいえ		
集学的治療	未実施										
昨年の各疾患の治療実績 (平成21年1月1日～12月31日) ※治療実績ありの疾患名を右記の欄に記載してください											
小児固形											

形腫瘍	診療状況 (診療可・診療不可)	各治療の実施状況と実績									
		治療内容	現在の 実施状況 ※平成22 年9月時 点 (実施可・ 未実施)	昨年 の実績 ※平成 21年1月 1日～12 月31日 (あり・ なし)	担当診療科	各科の該 当疾患を 専門とし ている医 師数	ホームページへの掲載状況				
							治療内 容の掲 載 (はい・ いいえ)	治療実 績等の 掲載 (はい・ いいえ)	医師の専 門分野等 の掲載 (はい・い いえ)	左記の内容を掲載してい るページのURL ※複数のページのURLの 記載可です	
小児悪性骨軟部腫瘍	診療不可	手術	未実施	なし		0	いいえ	いいえ	いいえ		
		化学療法	未実施	なし		0	いいえ	いいえ	いいえ		
		放射線療法	体外照射	未実施	なし		0	いいえ	いいえ	いいえ	
			小線源治療	未実施	なし						
		集学的治療	未実施								
		昨年の各疾患の治療実績 (平成21年1月1日～12月31日) ※治療実績ありの疾患名を右記の欄 に記載してください		例:横紋筋肉腫、線維肉腫、骨腫瘍、ユーイング肉腫など							
その他の小児固形腫瘍	診療不可	手術	未実施	なし		0	いいえ	いいえ	いいえ		
		化学療法	未実施	なし		0	いいえ	いいえ	いいえ		
		放射線療法	体外照射	未実施	なし		0	いいえ	いいえ	いいえ	
			小線源治療	未実施	なし						
		集学的治療	未実施								
		昨年の各疾患の治療実績 (平成21年1月1日～12月31日) ※治療実績ありの疾患名を右記の欄 に記載してください									
小児血液腫瘍	診療不可	化学療法	未実施	なし		0	いいえ	いいえ	いいえ		
		移植	自家末梢血幹細胞移植	未実施	なし		0	いいえ	いいえ	いいえ	
			血縁者間同種造血幹細胞移植	未実施	なし						
			非血縁者間同種骨髄移植または臍帯血移植	未実施	なし						
		放射線療法	体外照射	未実施	なし		0	いいえ	いいえ	いいえ	
			小線源治療	未実施	なし						
集学的治療	未実施										
昨年の各疾患の治療実績 (平成21年1月1日～12月31日) ※治療実績ありの疾患名を右記の欄 に記載してください											
原発不明がん	診療可	手術	実施可	なし	内科	1	はい	はい	はい	http://www.tonbyo.org/gairai/kakuka/naika.html	
		化学療法	実施可	なし		1	はい	はい	はい	http://www.tonbyo.org/iryokankei/chiki/kanwa/ganjiseki.html	
		放射線療法	未実施	なし		0	いいえ	いいえ	いいえ		
		集学的治療	実施可		内科						
		昨年の各疾患の治療実績 (平成21年1月1日～12月31日) ※治療実績ありの疾患名を右記の欄 に記載してください		例:原発不明がん							
				原発不明がん							

対象疾患	診療状況 (診療可・診療不可)	各治療の実施状況と実績								
		治療内容	現在の実施状況		担当診療科	各科の該当疾患を専門としている医師数	ホームページへの掲載状況			
			※平成22年9月時点 (実施可・未実施)	※平成21年1月1日～12月31日 (あり・なし)			治療内容の掲載 (はい・いいえ)	治療実績等の掲載 (はい・いいえ)	医師の専門分野等の掲載 (はい・いいえ)	左記の内容を掲載しているページのURL ※複数のページのURLの記載可です
性腺外胚細胞腫	診療不可	手術	未実施	なし		0	いいえ	いいえ	いいえ	
		化学療法	未実施	なし		0	いいえ	いいえ	いいえ	
		放射線療法	未実施	なし		0	いいえ	いいえ	いいえ	
		集学的治療	未実施							
		昨年の各疾患の治療実績 (平成21年1月1日～12月31日) ※治療実績ありの疾患名を右記の欄に記載してください	例: 性腺外胚細胞腫							
GIST (Gastrointestinal Stromal Tumor: 消化管間質腫瘍)	診療可	手術	実施可	あり	外科	0	はい	はい	はい	http://www.tonbyo.org/gairai/kakuka/geka.html
		化学療法	実施可	なし		0	いいえ	いいえ	いいえ	
		放射線療法	未実施	なし		0	いいえ	いいえ	いいえ	
		集学的治療	実施可		外科					
		昨年の各疾患の治療実績 (平成21年1月1日～12月31日) ※治療実績ありの疾患名を右記の欄に記載してください	例: GIST GIST							
その他疾患名:		手術								
		化学療法								
		放射線療法								
		集学的治療								
		昨年の各疾患の治療実績 (平成21年1月1日～12月31日) ※治療実績ありの疾患名を右記の欄に記載してください								
その他疾患名:		手術								
		化学療法								
		放射線療法								
		集学的治療								
		昨年の各疾患の治療実績 (平成21年1月1日～12月31日) ※治療実績ありの疾患名を右記の欄に記載してください								
その他疾患名:		手術								
		化学療法								
		放射線療法								
		集学的治療								
		昨年の各疾患の治療実績 (平成21年1月1日～12月31日) ※治療実績ありの疾患名を右記の欄に記載してください								

院内クリティカルパス(がんに関するもの)

期間 平成22年 6月 1日 ~ 7月31日

病院名	#REF!
パス整備数	118
パス適応数	64

	がんの種類	治療内容	院内クリティカルパス名	新規の適 応患者数	最終更新日
(例)	肺がん	手術療法	開胸肺葉切除術パス	8	2009/10/1
(例)	肺がん	化学療法	カルボプラチン・パクリタキセル併用療法パス	1	2008/5/1
(例)	大腸がん	手術療法	結腸切除術パス	6	2010/1/20
1	胃がん	手術療法	胃全摘出術パス	2	2009/11/1
2	胃がん	手術療法	幽門側胃切除術パス	0	2009/11/1
3	肝がん	手術療法	肝悪性腫瘍ラジオ波焼灼パス(RFA)	0	2010/4/1
4	肺がん	手術療法	肺葉切除術	0	2007/4/1
5	大腸がん	手術療法	直腸切除術パス	2	2009/11/1
6	大腸がん	手術療法	結腸切除術パス	1	2009/11/1
7	甲状腺がん	手術療法	甲状腺腫切除術パス	1	2009/11/1
8	乳がん	手術療法	乳房切除術パス	9	2009/11/1
9	腎がん	手術療法	腎全摘術パス	0	2010/4/1
10	腎がん	手術療法	腎尿管全摘術パス	0	2010/4/1
11	膀胱がん	手術療法	TUR-Btパス	5	2010/4/1
12	前立腺がん	手術療法	前立腺全摘術パス	0	2010/4/1
13	前立腺がん	手術療法	除鞏術パス	0	2009/3/1
14	精巣がん	手術療法	除精術パス	0	2009/3/1
15	乳がん	化学療法	乳DOC+CPA	0	2010/5/1
16	乳がん	化学療法	乳Herseptin+Taxol	1	2010/5/1
17	乳がん	化学療法	乳Weekly Taxol 80	3	2010/5/1
18	乳がん	化学療法	乳EC75	0	2010/5/1
19	乳がん	化学療法	乳EC100	2	2010/5/1
20	乳がん	化学療法	乳ドセタキセル60/3W	1	2010/5/1
21	乳がん	化学療法	乳Herseptin6mg	0	2010/5/1
22	食道がん	化学療法	食CDDP+5-FU	0	2010/5/1
23	胃がん	化学療法	胃Weekly Taxol 80	1	2010/5/1

24	胃がん	化学療法	胃大CPT-11(2回)	1	2010/5/1
25	胃がん	化学療法	胃CPT-11+CDDP30	0	2010/5/1
26	胃がん	化学療法	胃TS-1+CDDP70	0	2010/5/1
27	胃がん	化学療法	胃ドセタキセル60/3W	1	2010/5/1
28	胃がん	化学療法	胃大CPT-11(3回)	1	2010/5/1
29	大腸がん	化学療法	大mFOLFOX6	0	2010/5/1
30	大腸がん	化学療法	大XELOX	1	2010/5/1
31	大腸がん	化学療法	大AVASTIN+XELOX	1	2010/5/1
32	大腸がん	化学療法	大AVASTIN+mFOLFOX6	0	2010/5/1
33	大腸がん	化学療法	大AVASTIN+FOLFIRI-2	0	2010/5/1
34	大腸がん	化学療法	大アービタックス	2	2010/5/1
35	大腸がん	化学療法	大アービタックス+カンプト	1	2010/5/1
36	大腸がん	化学療法	大ベクティビックス	1	2010/5/1
37	膵がん	化学療法	膵胆TS-1+GEM	0	2010/5/1
38	胆道がん	化学療法	胆TS-1+GEM(ゲムシタビン)	0	2010/5/1
39	膵がん	化学療法	膵胆GEM(3投1休)	0	2010/5/1
40	胆道がん	化学療法	胆GEM(3投1休)(ゲムシタビン)	0	2010/5/1
41	膵がん	化学療法	膵胆GEM(術後補助療法)	1	2010/5/1
42	胆道がん	化学療法	胆GEM(術後補助療法)(ゲムシタビン)	0	2010/5/1
43	乳がん	化学療法	乳CMF	0	2010/5/1
44	乳がん	化学療法	乳FEC100	0	2010/5/1
45	乳がん	化学療法	乳ET	0	2010/5/1
46	乳がん	化学療法	乳Herseptin	0	2010/5/1
47	乳がん	化学療法	乳Weekly Taxotere25	0	2010/5/1
48	乳がん	化学療法	乳ハーセプチン+TS-1	0	2010/5/1
49	乳がん	化学療法	乳ハーセプチン+タキソテール	0	2010/5/1
50	乳がん	化学療法	乳ナベルピン	0	2010/5/1
51	乳がん	化学療法	乳ナベルピン+ハーセプチン	0	2010/5/1
52	乳がん	化学療法	乳アブラキサン	0	2010/5/1
53	胃がん	化学療法	胃Weekly Taxol60	0	2010/5/1
54	胃がん	化学療法	胃大CPT-11+TS-1	0	2010/5/1

55	胃がん	化学療法	胃CPT-11+CDDP70	0	2010/5/1
56	胃がん	化学療法	胃TS-1 80+Taxol 50	0	2010/5/1
57	胃がん	化学療法	胃TS-1 80+Taxol 120	0	2010/5/1
58	胃がん	化学療法	胃Taxol210	0	2010/5/1
59	大腸がん	化学療法	大5-FU+I-LV	0	2010/5/1
60	大腸がん	化学療法	大5-FU+CPT-11	0	2010/5/1
61	大腸がん	化学療法	大IFL	0	2010/5/1
62	大腸がん	化学療法	大FOLFOX4	0	2010/5/1
63	大腸がん	化学療法	大FOLFIRI-2 ポンプ使用	0	2010/5/1
64	大腸がん	化学療法	大FOLFIRI-2	0	2010/5/1
65	大腸がん	化学療法	大5-FU+I-LV+CPT-11	0	2010/5/1
66	大腸がん	化学療法	大アービタックス+FOLFIRI-2	0	2010/5/1
67	大腸がん	化学療法	大ベクテビックス+カナフト	0	2010/5/1
68	大腸がん	化学療法	大ベクテビックス+mFOLFOX6	0	2010/5/1
69	大腸がん	化学療法	大ベクテビックス+FOLFIRI-2	0	2010/5/1
70	食道がん	化学療法	食トセタキセル70/4W	0	2010/5/1
71	食道がん	化学療法	食トセタキセル60/3W	0	2010/5/1
72	食道がん	化学療法	食DCF	0	2010/5/1
73	血液腫瘍	化学療法	ベルケイド療法	0	2010/5/1
74	血液腫瘍	化学療法	トリセノックス療法	0	2010/5/1
75	血液腫瘍	化学療法	FND療法	1	2010/5/1
76	血液腫瘍	化学療法	MetA変法	0	2010/5/1
77	血液腫瘍	化学療法	MetA療法	0	2010/5/1
78	血液腫瘍	化学療法	VCAP-AMP-VECP変法	0	2010/5/1
79	血液腫瘍	化学療法	VECP変法(隅野Ver.)	0	2010/5/1
80	血液腫瘍	化学療法	リABVD療法	0	2010/5/1
81	血液腫瘍	化学療法	B-NHL(高齢者R-CHOP変法)	0	2010/5/1
82	血液腫瘍	化学療法	B-NHL(リツキシマブ)	0	2010/5/1
83	血液腫瘍	化学療法	CHOP変法+ペラゾリン	1	2010/5/1
84	血液腫瘍	化学療法	F-R	0	2010/5/1
85	血液腫瘍	化学療法	アドリアシン+イホマイド	0	2010/5/1

86	血液腫瘍	化学療法	サイメリン	0	2010/5/1
87	血液腫瘍	化学療法	B-NHL(FC+R)	0	2010/5/1
88	血液腫瘍	化学療法	B-NHL(FC+リツキシマブ)	0	2010/5/1
89	血液腫瘍	化学療法	NHL・高齢CHOP+ヘラゾリン	0	2010/5/1
90	血液腫瘍	化学療法	B-NHL(R-CHOP+ヘラゾリン)	0	2010/5/1
91	血液腫瘍	化学療法	悪性リンパ腫サルベージ療法	0	2010/5/1
92	血液腫瘍	化学療法	C-MOPP	0	2010/5/1
93	血液腫瘍	化学療法	APL療法	0	2010/5/1
94	血液腫瘍	化学療法	CAG療法	0	2010/5/1
95	血液腫瘍	化学療法	マイロターグ単独療法	0	2010/5/1
96	血液腫瘍	化学療法	AML寛解導入療法	0	2010/5/1
97	肺がん	化学療法	肺CBDCA+weeklyTXL	0	2010/5/1
98	前立腺がん	化学療法	前立腺ドセタセル70/4w	5	2010/5/1
99	前立腺がん	化学療法	前立腺ドセタセル30/4w	0	2010/5/1
100	前立腺がん	化学療法	前立腺ドセタセル30/2週毎	2	2010/5/1
101	前立腺がん	化学療法	前立腺ドセタセル30weekly	2	2010/5/1
102	尿路がん	化学療法	M-VAC	0	2010/5/1
103	尿路がん	化学療法	尿路GC療法	2	2010/5/1
104	尿路がん	化学療法	尿路GP療法	0	2010/5/1
105	その他の男性生殖器がん	化学療法	BMC	0	2010/5/1
106	尿路がん	化学療法	MEC	0	2010/5/1
107	尿路がん	化学療法	尿路GEM療法	0	2010/5/1
108	精巣がん	化学療法	BEP療法	0	2010/5/1
109	皮膚腫瘍	化学療法	DAV-feron	0	2010/5/1
110	皮膚腫瘍	化学療法	フェロン療法	0	2010/5/1
111	乳がん	化学療法	乳リュープリン3.75	1	2010/5/1
112	乳がん	化学療法	乳リュープリンSR	0	2010/5/1
113	乳がん	化学療法	乳ゾラデックス3.6	0	2010/5/1
114	前立腺がん	化学療法	前立腺リュープリン3.75	6	2010/5/1
115	前立腺がん	化学療法	前立腺リュープリンSR	3	2010/5/1
116	前立腺がん	化学療法	前立腺ゾラデックス3.6	0	2010/5/1

117	前立腺がん	化学療法	前立腺ゾラデックスLA	1	2010/5/1
118	その他	化学療法	ゾメタ	2	2010/5/1

外来化学療法室における化学療法に携わる専門的な知識及び技能を有する 医師、薬剤師、看護師の専門性

期間 平成22年9月1日時点

病院名

富田林病院

職種	診療科 (医師のみ記載)	常勤 /非常勤	専従/専任 /兼任	化学療法 の経験 年数(年)	専門医等資格 ※1人につき、関連するもの3つまで。
(例) 医師	腫瘍内科	常勤	専従	20	〇〇学会認定医(2002年)、 同 専門医(2006年)
1 医師	外科	常勤	専任	32	日本乳がん学会乳腺専門医(1998年) 日本がん治療認定医機構暫定教育医(2007年) 大阪府緩和ケア研修会修了(2010年)
2 医師	内科	常勤	兼任	23	日本内科学会認定認定内科医(2007年) 日本化学療法学会 抗菌化学療法認定医(2009年) 大阪府緩和ケア研修会修了(2009年)
3 医師	外科	常勤	兼任	24	日本がん治療認定医機構暫定教育医・がん治療認定医 (2008年) 日本乳がん学会認定医(1998年) 大阪府緩和ケア研修会修了(2010年)
4 医師	外科	常勤	兼任	17	日本外科学会専門医(2000年)
5 医師	外科	常勤	兼任	14	日本がん治療認定医機構暫定教育医・がん治療認定医 (2008年) 消化器がん外科治療認定医(2010年) 日本消化器外科学会専門医(2010年)
6 医師	泌尿器	常勤	兼任	23	日本泌尿器科学会専門医・指導医(1997年) 腎移植認定医(2008年) 大阪府緩和ケア研修会修了(2010年)
7 医師	泌尿器	常勤	兼任	13	日本泌尿器科学会専門医・指導医(2002年)
8 医師	泌尿器	常勤	兼任	6	日本泌尿器科学会専門医(2010年)
9 医師	皮膚科	常勤	兼任	29	日本皮膚科学会認定皮膚科専門医(1985年) 日本皮膚科学会認定皮膚科悪性腫瘍指導専門医(2008年) 大阪府緩和ケア研修会修了(2010年)
10 医師	皮膚科	常勤	兼任	7	日本皮膚科学会認定皮膚科専門医(2010年) 日本化学療法学会抗菌化学療法認定医(2010年) 大阪府緩和ケア研修会修了(2010年)
11 医師	皮膚科	常勤	兼任	8	日本皮膚科学会認定皮膚科専門医(2010年) 大阪府緩和ケア研修会修了(2010年)
12 薬剤師	薬剤部	常勤	専任	17	日本糖尿病療養指導士(2004年)
13 薬剤師	薬剤部	常勤	兼任	5	
14 看護師	点滴室	常勤	専任	4	
15 看護師	点滴室	常勤	専任	5	大阪府緩和ケア研修会修了(2010年)

○ 研修医は除くこと。

○ 常勤とは、当該医療機関が定める1週間の就業時間のすべてを勤務している者をいう。ただし、当該医療機関が定める就業時間が32時間に満たない場合は、常勤とみなさない。(「医療法第21条の規定に基づく人員の算出に当たっての取扱い等について」(平成10年6月26日付け健政発第777号・医薬発第574号、厚生省健康政策局長・医薬安全局長連名通知)の別添「常勤医師等の取扱いについて」を参照)。

○ 「専従」及び「専任」とは、当該医療機関における当該診療従事者が、「専従」については「8割以上」、「専任」については「5割以上」、当該業務に従事している者をいう。

放射線療法に携わる専門的な知識及び技能を有する医師の専門性

病院名

富田林病院

	職種	診療科	常勤 /非常勤	専従/専 任/兼任	対象領域の 経験年数	専門医等資格
(例)	医師	放射線治療科	常勤	専従	20年	〇〇学会認定医(2002年)、 同 専門医(2006年)
1	他院との連携により対応					
2						
3						
4						
5						
6						
7						
8						
9						
10						
11						
12						
13						
14						
15						
16						
17						
18						
19						
20						

専任:当該療法の実施を専ら担当していることをいう。この場合において「専ら担当している」とは、担当者となっていればよいものとし、その他診療を兼任していても差し支えないものとする。ただし、その就業時間の少なくとも5割以上、当該療法に従事している必要があるものとする。

専従:当該療法の実施日において、当該療法に専ら従事していることをいう。この場合において、「専ら従事している」とは、その就業時間の少なくとも8割以上、当該療法に従事していることをいう。

緩和ケアチームの組織・体制

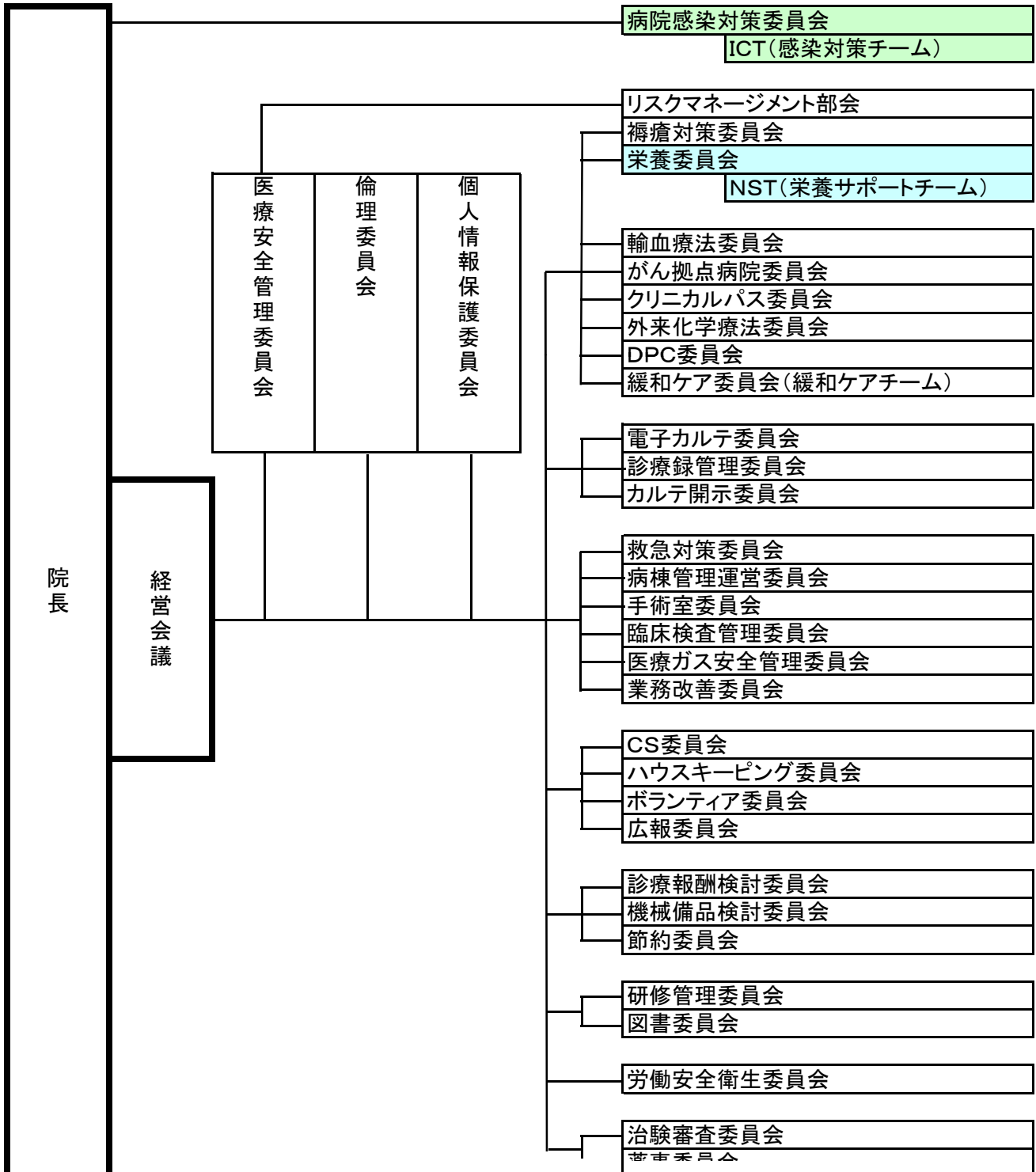
病院名

#REF!

病院内の緩和ケアチームの位置づけが分かる組織図

平成21年 1月1日

平成22年10月1日 改定



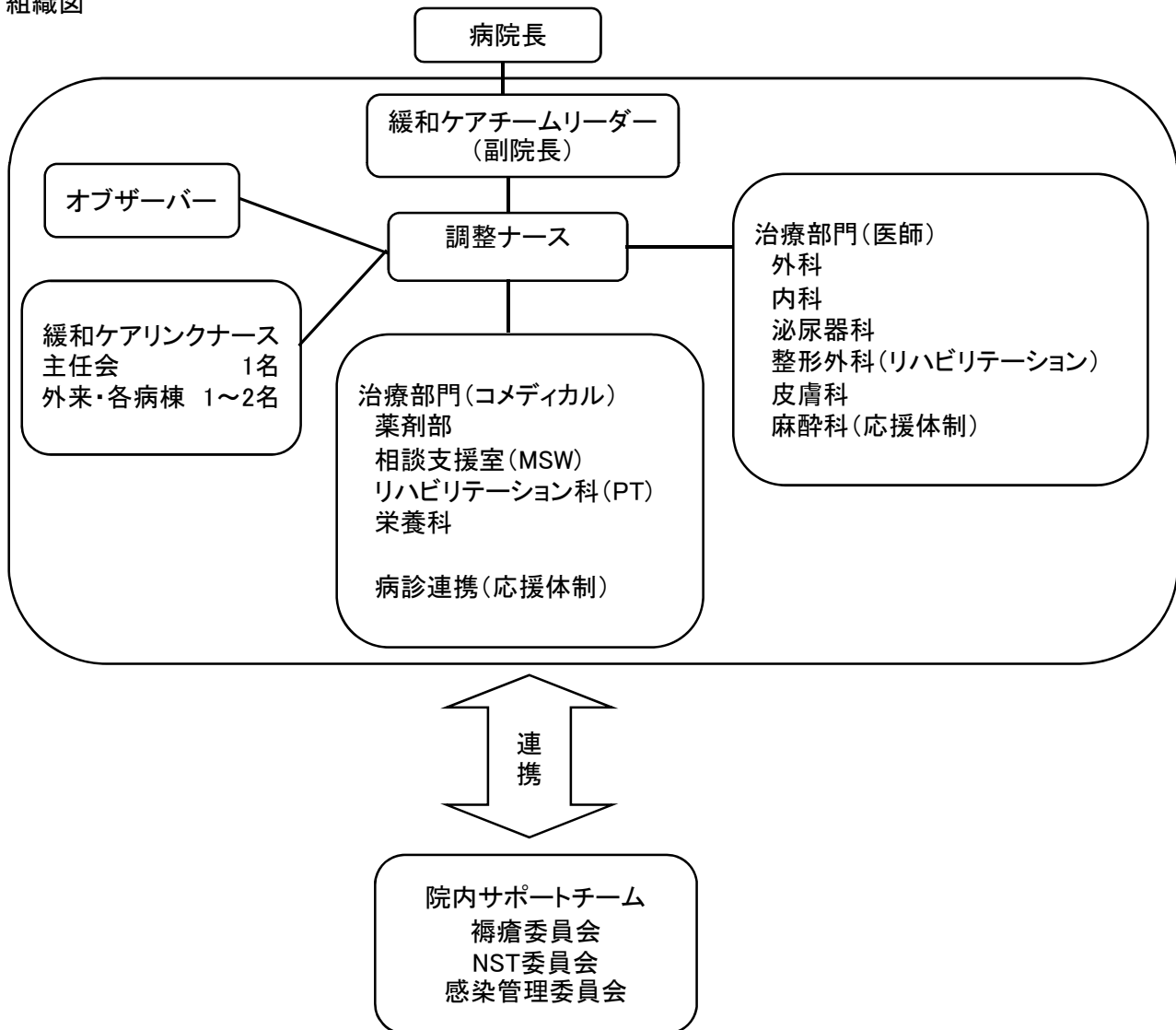
目的

1. 緩和ケアに関する専門的な知識や技術を提供することにより、がん患者やその家族（介護者を含む）のクオリティー・オブ・ライフ（以下QOL）の維持向上をはかる。
2. 院内において緩和ケアを普及させるために、教育の中心的役割を担う。

機能

1. 痛みやその他の身体的な症状の軽減と精神的、社会的、スピリチュアルな問題への支援を行い、安全かつエビデンスに基づく質の高いケアの提供を心がける。
2. 患者・家族とのコミュニケーションを通して患者・家族の治療や療養に関する意思決定を援助する。
3. 鎮静（セデーション）や輸液療法の適応を始め、DNRなどについて、倫理的な側面から助言を行う。
4. 家族ケアは患者療養の全経過を通して行う。特に終末期においては家族に対して適切なケアを行う。
5. オープンな話し合いやチーム・ミーティングを通して医療従事者の支援を行う。
6. 医療従事者に対し緩和ケアの知識と技術の普及に努める。
7. 継続的な緩和ケアを行うために地域病院との連携を図る。

組織図



緩和ケアチームへの入院患者紹介の手順

期間 平成22年9月1日時点

病院名

#REF!

緩和ケアチームへの入院患者の紹介の手順について必要に応じ図等を用いわかりやすく説明してください。

緩和ケアチームへの入院患者紹介の手順

1. 各部署からの依頼

依頼者

主治医、看護師、コメディカルなど 誰でも可(患者・家族希望含む)

(注)主治医以外からの依頼の場合は、依頼したことを主治医に伝える

↓

緩和ケア依頼用紙の記入

↓

専用ボックス(看護支援室)へ依頼用紙提出

↓

緩和ケアチーム介入

2. 緊急時

PHSへ連絡 (→ 後から依頼用紙提出)

1. 認定看護師
2. オブザーバー(看護師長)
3. 担当Ns(緩和ケアチーム リンクナース)

↓

PHS連絡を受けた担当者

(主に認定看護師):依頼が出た部署に行き、状態を評価
対応すべきスタッフないしチームに連絡、介入依頼をする。

↓

緩和ケアチーム介入

患者・家族への説明、接触

“つらい症状を楽にするためのチーム”が、関わることを本人へ調整看護師より説明する。ベッドサイドへ数人で訪問することがあることを説明し、承諾を得る。患者と共に家族へ説明出来なかった場合、面会時に家族へ伝えてもらうよう病棟へ依頼する。看護2号用紙へ記録する。

緩和ケアチーム依頼用紙

IDカード	依頼日 : 平成 年 月 日
	部 署 : E4・W4・E3・W3・W2 外来(外科・内科・泌尿器科・皮膚科・化学療法・他)
病名(転移を含む)	
<依頼内容>	
<備考>	

外来において専門的な緩和ケアを提供できる体制

期間 平成22年9月1日時点

病院名

緩和ケア外来の診療日時等がわかる外来担当表を添付してください。

		月	火	水	木	金	土
内科	午前						
	午後		窪田				
外科	午前		交替制				
	午後						
泌尿器科	午前						
	午後		交替制	交替制			
皮膚科	午前						
	午後		交替制				

◇ 各診療科は、完全予約制です。

緩和ケアチームに対する新規診療症例

期間 平成22年 6月 1日 ~ 7月31日

病院名 富田林病院

総数

0

注1) 診療回数は、緩和ケアチームによる診療が診療録に記載されたもののみとすること。

注2) 緩和ケア病棟に入院している期間の診療は除くこと。

注3) 記載に当たっては、個人が特定される情報を記載しないこと。

	外来/ 入院	主病名	主診療科	診療 依頼日	依頼者の 所属 自施設/ 他施設 /その他	診療依頼者	診療依頼内容	診療 開始日	診療 終了日	診療 回数	診療内容
(例)	外来	肺がん	呼吸器内科	6月1日	他施設	医師	疼痛、倦怠感、抑うつ、家族のサポート	6月5日	継続中	8	疼痛コントロール、カウンセリング
							「対象期間において実績なし」				
							参考記載 対象期間外（平成22年10月1日～平成23年1月31日）				
1	入院	右腎がん	泌尿器科	10月1日	自施設	看護師	疼痛コントロール	10月1日	10月10日	1	疼痛コントロール
2	入院	膵臓がん	内科	10月8日	自施設	医師・看護師	疼痛コントロール、退院調整相談、精神面への支援についての相談	10月18日	10月29日	3	疼痛コントロール、退院調整相談 精神面への支援についての相談
3	入院	膀胱がん	泌尿器科	10月12日	自施設	看護師	食事摂取に対する援助、精神面への支援についての相談	10月15日	10月29日	1	食事摂取に対する援助 精神面への支援についての相談
4	入院	前立腺がん 骨転移	泌尿器科	11月8日	自施設	看護師	疼痛コントロール、食事摂取に対する援助精神面への支援についての相談	11月12日	11月18日	1	疼痛コントロール、食事摂取に対する援助精神面への支援についての相談
5	入院	S状結腸癌 膵転移	外科	10月4日	自施設	看護師	疼痛コントロール、食事摂取に対する援助精神面への支援についての相談、家族のケア、退院調整相談	10月4日	10月28日	3	疼痛コントロール、食事摂取に対する援助精神面への支援についての相談、家族のケア、退院調整相談
6	入院	S状結腸癌 膵転移	外科	11月15日	自施設	看護師	精神面への支援についての相談	11月15日	11月21日	1	精神面への支援についての相談
7	入院	直腸癌	外科	10月12日	自施設	看護師	疼痛コントロール、精神面への支援についての相談	10月18日	11月25日	6	疼痛コントロール 精神面への支援についての相談
8	入院	胃癌 癌性腹膜炎	外科	11月17日	自施設	看護師	疼痛コントロール、退院調整相談	11月22日	11月29日	1	疼痛コントロール、退院調整相談
9	入院	S状結腸癌、 肺・肝転移	外科	11月15日	自施設	看護師	精神面への支援についての相談	11月15日	12月1日	2	精神面への支援についての相談

10	入院	下咽頭癌 食道癌	内科	11月22日	自施設	看護師	疼痛コントロール、精神面への支援についての相談	11月22日	12月3日	1	疼痛コントロール、精神面への支援についての相談
11	入院	膀胱癌 骨・リンパ節	泌尿器科	11月8日	自施設	看護師	疼痛コントロール、せん妄の対応相談	11月12日	12月8日	3	疼痛コントロール、せん妄の対応相談
12	入院	膀胱癌	泌尿器科	11月8日	自施設	看護師	精神面への支援についての相談	11月12日	12月4日	3	精神面への支援についての相談
13	入院	右腎盂癌 肺・骨転移	泌尿器科	11月17日	自施設	看護師	呼吸困難への対応相談、精神面への支援についての相談	11月19日	12月9日	2	呼吸困難への対応相談 精神面への支援についての相談
14	入院	膀胱癌	泌尿器科	11月8日	自施設	看護師	疼痛コントロール、精神面への支援についての相談	11月12日	12月10日	4	疼痛コントロール、精神面への支援についての相談
15	入院	耳下腺腫瘍 骨・肺転移	内科	11月22日	自施設	医師、看護師	疼痛コントロール、精神面への支援についての相談	11月22日	12月10日	2	疼痛コントロール、精神面への支援についての相談
16	入院	S状癌 肺・子宮・他転移	外科	12月3日	自施設	看護師	疼痛コントロール、精神面への支援についての相談	12月6日	12月15日	2	疼痛コントロール、精神面への支援についての相談
17	入院	悪性神経鞘腫	内科	10月4日	自施設	看護師	疼痛コントロール、精神面への支援についての相談	10月4日	12月24日	10	疼痛コントロール、精神面への支援についての相談
18	入院	成人T細胞白血 病 リンパ腫	内科	1月13日	自施設	看護師	精神面への支援についての相談	1月14日	1月19日	1	精神面への支援についての相談
19	入院	前立腺癌 骨転移	泌尿器科	12月17日	自施設	看護師	せん妄への対応について相談	12月17日	1月7日	3	せん妄への対応について相談
20	入院	食道癌術後再発	外科	11月15日	自施設	看護師	疼痛コントロール、倦怠感への対応相談 精神面への支援についての相談	11月15日	1月4日	6	疼痛コントロール、倦怠感への対応相談、 精神面への支援についての相談
21	入院	胃癌、仙骨転移	整形→外科	12月6日	自施設	看護師	疼痛コントロール、精神面への支援についての相談	12月10日	12月28日	2	疼痛コントロール、精神面への支援についての相談
22	入院	前立腺癌 骨転移	泌尿器科	12月9日	自施設	看護師	疼痛コントロール、精神面への支援についての相談	12月10日	1月7日	3	疼痛コントロール、精神面への支援についての相談
23	入院	多発性骨髄腫	内科	10月4日	自施設	看護師	疼痛コントロール、消化器症状への対応精神面への支援についての相談	10月4日	継続中	13	疼痛コントロール、消化器症状への対応精神面への支援についての相談
24	入院	右尿管癌	泌尿器科	11月1日	自施設	看護師	疼痛コントロール、食事摂取に対する援助倦怠感に対する支援相談	11月5日	2月4日	12	疼痛コントロール、食事摂取に対する援助倦怠感に対する支援相談
25	入院	混合性急性白血病	内科	1月13日	自施設	看護師	精神面への支援についての相談	1月14日	継続中	3	精神面への支援についての相談
26	入院	乳癌再発 肺・左大腿骨	外科	1月17日	自施設	看護師	疼痛コントロール	1月17日	1月24日	2	疼痛コントロール
27	入院	盲腸癌 肝・脾転移	外科	1月20日	自施設	看護師	疼痛コントロール	1月24日	継続中	2	疼痛コントロール
28	外来	右乳癌	外科	11月10日	自施設	主治医	精神面への支援依頼	11月10日	1月21日	3	精神面への支援
29	外来	右尿管癌	泌尿器科	10月8日	自施設	主治医	精神面への支援依頼	10月8日	10月14日	1	精神面への支援
30	外来	左乳癌	外科	11月24日	自施設	主治医	精神面への支援依頼	11月24日	12月27日	4	精神面への支援

31	外来	右乳癌	外科	11月26日	自施設	主治医	精神面への支援依頼	11月26日	11月29日	1	精神面への支援
32	外来	日光角化症	皮膚科	10月27日	自施設	主治医	精神面への支援依頼	10月27日	11月6日	1	精神面への支援
33	外来	前立腺癌	泌尿器科	12月10日	自施設	主治医	精神面への支援依頼	12月10日	12月28日	1	精神面への支援
34	外来	前立腺癌	泌尿器科	12月13日	自施設	主治医	精神面への支援依頼	12月13日	12月28日	1	精神面への支援
35	外来	日光角化症	皮膚科	12月14日	自施設	主治医	精神面への支援依頼	12月14日	12月16日	1	精神面への支援
36	外来	左乳癌	外科	12月22日	自施設	主治医	精神面への支援依頼	12月22日	12月27日	1	精神面への支援
37	外来	右乳癌	外科	12月22日	自施設	主治医	精神面への支援依頼	12月22日	1月4日	1	精神面への支援
38	外来	左乳癌	外科	12月27日	自施設	主治医	精神面への支援依頼	12月27日	1月24日	2	精神面への支援依頼
39	外来	左乳癌	外科	12月27日	自施設	主治医	精神面への支援依頼	12月27日	1月7日	1	精神面への支援
40	外来	前立腺癌	泌尿器科	1月5日	自施設	主治医	精神面への支援依頼	1月5日	1月5日	1	精神面への支援
41	外来	左乳癌	外科	1月5日	自施設	主治医	精神面への支援依頼	1月5日	1月12日	1	精神面への支援
42	外来	右乳癌	外科	1月5日	自施設	主治医	精神面への支援依頼	1月5日	1月17日	1	精神面への支援
43	外来	右乳癌	外科	1月28日	自施設	主治医	精神面への支援依頼	1月28日	1月31日	1	精神面への支援
44	入院	原発不明癌	内科	12月27日	自施設	主治医	精神面への支援依頼	12月27日	1月31日	2	精神面への支援
45	入院	悪性リンパ腫	内科	10月22日	自施設	主治医	精神面への支援依頼	10月22日	11月20日	2	精神面への支援

緩和ケアチームと主診療科との緩和ケアカンファレンス開催実績

(別紙13)

期間 平成22年 6月 1日 ~ 7月31日

病院名

富田林病院

2ヶ月分の総数

0

※記載に当たっては、個人が特定される情報を記載しないこと。

開催日	時間(分)	検討症例数	参加人数	主診療科名	主診療科以外の参加者の診療科名	参加者の職名・職種
(例) 7月3日	60	3	20	乳腺外科	腫瘍内科	乳腺外科部長、乳腺外科医、腫瘍内科医、放射線治療医、放射線診断医、内視鏡医、看護師、薬剤師、ソーシャルワーカー
				「対象期間において実績なし」		
				参考記載 対象期間外（平成22年10月1日～平成23年1月31日）		
1:11月9	15	1	12	血液内科	泌尿器科、皮膚科	泌尿器科部長、内科部長(血液内科)皮膚科医、薬剤師、理学療法士、医事看護師
2:11月12	15	1	11	泌尿器科	皮膚科	泌尿器科部長、皮膚科医、薬剤師、理学療法士、ソーシャルワーカー、医事、看護師
3:11月15	20	2	6	血液内科	皮膚科	内科部長(血液内科)、皮膚科医、薬剤師、看護師
4:11月29	20	2	5	血液内科	皮膚科	内科部長(血液内科)、皮膚科医、薬剤師、看護師
5:12月20	20	2	5	血液内科	皮膚科	内科部長(血液内科)、皮膚科医、薬剤師、看護師
6:11月26	30	1	7	泌尿器科	外科、整形外科	外科部長、整形外科部長、泌尿器科医薬剤師、MSW、看護師

7						
8						
9						
10						
11						
12						
13						
14						
15						
16						
17						

緩和ケアに関する広報

病院名

#REF!

緩和ケアチームによる診療が受けられることについての院内掲示等 (写真および掲示場所の院内図等を添付することにより具体的な掲示状況を示すこと)

緩和ケアチームによる診療について

当院では、緩和ケアチームによる診療を行っています。

緩和ケアチームでは、がん疼痛緩和を中心にがん緩和治療に関わり、経験を積んだ医師、看護師、薬剤師が患者さんの症状を和らげるため、連携して最善の医療を提供させていただきます。

ご希望の方は、各診療科の外来担当医にご相談下さい。

		月	火	水	木	金	土
内科	午前						
	午後		窪田				
外科	午前		交替制				
	午後						
泌尿器科	午前						
	午後		交替制	交替制			
皮膚科	午前						
	午後		交替制				

◇ 完全予約制ですので、各診療科へお尋ね下さい。

外科・脳神経外科

緩和ケアチームによる診療について

平成23年2月1日

当院では、緩和ケアチームによる診療を行っています。
緩和ケアチームでは、がん疼痛緩和を中心にがん緩和治療に関わり、経験を積んだ医師、看護師、薬剤師が患者さんの症状を和らげるため、連携して最善の医療を提供させていただきます。

ご希望の方は、各診療科の外来担当医にご相談下さい。

		月	火	水	木	金	土
内科	午後		窪田				
外科	午前		交替制				
泌尿器科	午後		交替制	交替制			
皮膚科	午後		交替制				

◇ 完全予約制ですので、各診療科へお尋ね下さい。

患者おしゃべり会 開催のお知らせ

病気や日常生活などの悩みや思いを話す機会として、「患者おしゃべり会」と称し、場を設けて開催しております。
患者・家族どなたでも参加可能です。
たくさんの方々の参加をお待ちしております。

循環器内科

緩和ケアチームによる診療について

平成23年2月1日

当院では、緩和ケアチームによる診療を行っています。
緩和ケアチームでは、がん疼痛緩和を中心にがん緩和治療に関わり、経験を積んだ医師、看護師、薬剤師が患者さんの症状を和らげるため、連携して最善の医療を提供させていただきます。

ご希望の方は、各診療科の外来担当医にご相談下さい。

		月	火	水	木	金	土
内科	午後		窪田				
外科	午前		交替制				
泌尿器科	午後		交替制	交替制			
皮膚科	午後		交替制				

◇ 完全予約制ですので、各診療科へお尋ね下さい。

緩和ケアチームにおいて専門的な知識及び技能を有する
身体症状の緩和に携わる医師、精神症状の緩和に携わる医師、
看護師(*)の専門性

病院名

富田林病院

チームでの役割	診療科(医師のみ記載)	常勤/非常勤	専従/専任/兼任	緩和ケアの経験年数	専門医等資格
(例) 身体症状の緩和に携わる医師	麻酔科	常勤	専従	20年	〇〇学会認定医(2002年)、 同 専門医(2006年)
1 身体症状の緩和に携わる医師	泌尿器科	常勤	兼任	23年	日本泌尿器科学会専門医・指導医(1997年) 腎移植認定医(2008年) 大阪府緩和ケア研修会修了(2010年)
2 身体症状の緩和に携わる医師	内科	常勤	兼任	22年	日本内科学会認定認定内科医(2007年) 日本化学療法学会 抗菌化学療法認定医(2009年) 大阪府緩和ケア研修会修了(2009年)
3 身体症状の緩和に携わる医師	整形外科	常勤	兼任	21年	日本整形外科学会専門医(1992年) 日本整形外科学会脊椎脊髄病医(1992年) 日本リハビリテーション医学会認定臨床医(2005年) 日本リハビリテーション学会リハビリテーション専門医(1992年) 日本リハビリテーション医学会 がんのリハビリテーション研修会修了(2010年) 大阪府緩和ケア研修会修了(2010年)
4 身体症状の緩和に携わる医師	外科	常勤	兼任	24年	日本外科学会認定医・専門医・指導医(2000年) 日本消化器外科学会認定医・専門医・指導医(2001年) 日本消化器内視鏡学会認定医・専門医・指導医(2001年) 日本超音波医学会専門医・指導医(2007年) 日本がん治療認定医機構暫定教育医・がん治療認定医(2008年) 日本臨床腫瘍学会暫定指導医(2006年) 日本乳がん学会認定医(1998年) 日本肝胆膵外科学会認定高度技術指導医(2008年) 大阪府緩和ケア研修会修了(2010年)
5 身体症状の緩和に携わる医師	皮膚科	非常勤	兼任	3年	大阪府緩和ケア研修会修了(2010年)
6 看護師		常勤	専従	22年	がん性疼痛認定看護師(2009年)
7 看護師		常勤	兼任	8年	緩和ケア認定看護師(2010年)
8					
9					
10					
11					
12					
13					
14					
15					

* 緩和ケアチームの看護師については、緩和ケアに従事する十分な時間が確保された者が、日常的に院内の全病棟を横断的に活動することにより、病院全体で専門的な緩和ケアを提供する役割を担うものである。病棟ごとに配置する緩和ケア担当看護師(いわゆる「リンクナース」)を、記載しないようにすること。

病理診断について他の医療機関から協力によって対応できる体制

平成21年1月から12月について記載

病院名

	病理診断について協力をうける医療機関名	所在地	紹介患者数
(例)	〇〇〇病院	〇〇市〇〇町〇—〇—〇	35人
1	自院において対応		
2			
3			
4			
5			
6			
7			
8			

※自院において病理診断を行っている場合は、本別紙の記載は不要。

病理診断に携わる専門的な知識及び技能を有する医師の専門性

病院名

#REF!

	職種	診療科	常勤 /非常勤	専従/専 任/兼任	対象領域の 経験年数	専門医等資格
(例)	医師	病理診断科	常勤	専従	20年	〇〇学会認定医(2002年)、 同 専門医(2006年)
1	医師	臨床検査科	常勤	専従	36年	(社)日本病理学会病理専門医(1987年) 同 病理専門医研修指導医(2006年) 日本臨床細胞学会細胞診指導医(1989年) 同 細胞診専門医(2003年)
2	医師	臨床検査科	非常勤	専従	27年	(社)日本病理学会病理専門医(2001年) 同 病理専門医研修指導医(2006年) 日本臨床細胞学会細胞診指導医(1990年) 同 細胞診専門医(1990年)
3	医師					
4	医師					
5	医師					
6	医師					
7	医師					
8	医師					
9	医師					
10	医師					
11	医師					
12	医師					
13	医師					
14	医師					
15	医師					
16	医師					
17	医師					
18	医師					
19	医師					
20	医師					

専任:当該療法の実施を専ら担当していることをいう。この場合において「専ら担当している」とは、担当者となっていればよいものとし、その他診療を兼任していても差し支えないものとする。ただし、その就業時間の少なくとも5割以上、当該療法に従事している必要があるものとする。

専従:当該療法の実施日において、当該療法に専ら従事していることをいう。この場合において、「専ら従事している」とは、その就業時間の少なくとも8割以上、当該療法に従事していることをいう。

地域の医療機関への診療支援や病病連携・病診連携の体制

病院名 富田林病院

平成22年6～7月に連携実績があった医療機関数、紹介件数、逆紹介件数

	連携した医療機関数	他医療機関からの 受け入れ件数	他医療機関への 紹介件数
(例)	25	80	90
合計数	57	46	43

	連携した医療機関	受け入れ件数	紹介件数
(例)	〇〇診療所	2	4
1	うえむらクリニック	5	1
2	岡本内科クリニック	2	0
3	児島医院	2	0
4	東條内科	2	0
5	廣谷医院	2	0
6	居村皮膚科	2	0
7	近畿大学医学部附属病院	0	11
8	大阪南医療センター	1	5
9	金剛病院	0	3
10	大阪市立大学医学部附属病院	0	2
11	おおしか医院	1	1
12	砂川医院	1	1
13	前田クリニック	1	1
14	仲谷診療所	1	1
15	PL病院	1	0
16	青山病院	1	0
17	葭矢皮膚科	1	0
18	天城医院	1	0
19	あまさきクリニック	1	0
20	大阪労災病院	1	0
21	おおたクリニック	1	0
22	鳳クリニック	1	0
23	奥野クリニック	1	0
24	辛川医院	1	0
25	菊谷医院	1	0
26	北野クリニック	1	0
27	結核予防会大阪府支部相談診療所	1	0
28	斉藤皮膚科	1	0
29	田仲北野田病院	1	0
30	澤井産婦人科	0	1

※がんに関するもののみを記載すること。

病院名

富田林病院

	連携した医療機関	受け入れ件数	紹介件数
31	なかの医院	1	0
32	花園クリニック	1	0
33	馬場クリニック	1	0
34	二見クリニック	1	0
35	ベルクリニック	1	0
36	ぼく泌尿器科クリニック	1	0
37	真心会病院	1	0
38	松浦内科・循環器科	1	0
39	宮田医院	1	0
40	森口医院	1	0
41	矢野クリニック	1	0
42	いぬいクリニック	0	1
43	セレンクリニック神戸	0	1
44	パピネスさいあい会診療所	0	1
45	羽曳野特別養護老人ホーム	0	1
46	今井クリニック	0	1
47	今城クリニック	0	1
48	坂口医院	0	1
49	耳原総合病院	0	1
50	植田診療所	0	1
51	新田クリニック	0	1
52	新堂診療所	0	1
53	大阪府呼吸器・アレルギー医療センター	0	1
54	中村医院	0	1
55	兵庫県立がんセンター	0	1
56	堀野医院	0	1
57	悠々亭	0	1
58			
59			
60			
61			
62			
63			
64			
65			
66			
67			
68			
69			
70			

※記入欄が足りない場合は、シートをコピーし、別紙18-3、別紙18-4・・・とすること。

地域の医療機関の医師と相互に診断及び治療に関する連携協力体制の整備状況

平成22年4月～8月の間に実施したもの

病院名

富田林病院

	開催日	時間	名称	対象	開催場所	参加人数	内容
(例1)	11月20日	2時間	XXX地域連携連絡協議会	二次医療圏内医療機関	△△病院会議室	50人	地域の医療機関での外来化学療法中の急変時等の緊急時の相談窓口や受入について
(例2)	12月7日	2時間	〇〇〇地域肺がん診療連携連絡部会	肺がん診療を行っている二次医療圏内医療機関	△△病院会議室	20人	肺がんに関する地域連携クリティカルパスについて
2			「対象期間において実績なし」				
3			参考記載 対象期間外（平成22年3月24日）				
4	3月24日	1時間	病診連携会	富田林市・河南町・太子町と狭山市を中心とした二次医療圏内の医療機関	富田林医師会会議室	20人	前立腺がんに関する講演と専門医への紹介をスムーズに行うためのワークショップ
5							
6							
7							
8							
9							
10							
11							
12							

5大がん及び5大がん以外の各医療機関が専門とするがんに対して、
手術、放射線療法又は化学療法に携わる専門的な知識及び技能を有する医師による
セカンドオピニオンを提示する体制

期間 平成22年9月1日時点

病院名

#REF!

■ ホームページ「セカンドオピニオン」のページの掲載内容		
1	セカンドオピニオンに対応している疾患名を掲載している	いいえ
2	セカンドオピニオンの対応件数を掲載している	いいえ
3	セカンドオピニオンを担当している医師名と所属診療科名を掲載している	はい
4	セカンドオピニオンを担当している医師の専門分野を掲載している	はい
5	上記の内容を掲載しているページのURL	http://www.tonbyo.org/iryokankei/chiiki/sekando.html

5大がん	セカンドオピニオンの対応状況 (対応可・対応不可)	セカンドオピニオンの実績 ※平成21年1月1日から12月31日 (あり・なし)	セカンドオピニオンを担当する医師 ※診療科と診療科の間を1行あけてください		
			所属診療科	診療科別の人数	専門分野
(例) 肺がん	対応可	あり	呼吸器内科 呼吸器外科	2 1	肺がん 胸腔鏡手術
肺がん	対応可	なし	内科	1	肺がん
胃がん	対応可	あり	外科	1	上部消化管
大腸がん	対応可	なし	外科	1	下部消化管

肝がん	対応可	なし	外科	1	肝胆膵
乳がん	対応可	なし	外科	1	乳腺

5大がん以外のがん	セカンドオピニオン の対応状況 (対応可・対応不可)	セカンドオピニオン の実績 ※平成21年1月1日 から12月31日 (あり・なし)	セカンドオピニオンを担当する医師 ※診療科と診療科の間を1行あけてください		
			所属診療科	診療科別の 人数	専門分野
脳腫瘍	対応不可	なし		0	
脊髄腫瘍	対応可	なし	整形外科	1	脊椎・脊髄病
眼、眼窩腫瘍	対応不可	なし		0	
頭頸部がん	対応可	なし	耳鼻咽喉科	1	耳鼻咽喉科学会専門医
甲状腺がん	対応可	なし	外科	1	内分泌外科
食道がん	対応可	なし	外科	1	上部消化管
縦隔腫瘍	対応可	なし	内科	1	肺がん
中皮腫	対応可	なし	内科	1	肺がん

5大がん以外のがん	セカンドオピニオン の対応状況 (対応可・対応不可)	セカンドオピニオン の実績 ※平成21年1月1日 から12月31日 (あり・なし)	セカンドオピニオンを担当する医師 ※診療科と診療科の間を1行あけてください		
			所属診療科	診療科別の 人数	専門分野
膵がん	対応可	なし	外科	1	肝胆膵
胆道がん	対応可	なし	外科	1	肝胆膵
十二指腸・小腸がん	対応可	なし	外科	1	上部消化管
腎がん	対応可	なし	泌尿器科	3	尿路悪性腫瘍全般
膀胱がん	対応可	なし	泌尿器科	3	尿路悪性腫瘍全般
尿路がん	対応可	なし	泌尿器科	3	尿路悪性腫瘍全般
副腎腫瘍	対応可	なし	泌尿器科	3	尿路悪性腫瘍全般
前立腺がん	対応可	なし	泌尿器科	3	尿路悪性腫瘍全般
精巣がん	対応可	なし	泌尿器科	3	尿路悪性腫瘍全般
その他の男性生殖器がん	対応可	なし	泌尿器科	3	尿路悪性腫瘍全般

5大がん以外のがん	セカンドオピニ オンの対応状況 (対応可・対応 不可)	セカンドオピニ オンの実績 ※平成21年1月 1日から12月31 日 (あり・なし)	セカンドオピニオンを担当する医師 ※診療科と診療科の間を1行あけてください		
			所属診療科	診療科別 の人数	専門分野
子宮がん	対応不可	なし		0	
卵巣がん	対応不可	なし		0	
その他の女性生殖器がん	対応不可	なし		0	
皮膚腫瘍	対応可	なし	皮膚科	1	皮膚悪性腫瘍
悪性骨軟部腫瘍	対応可	なし	整形外科	1	日本整形外科医専 門医
血液腫瘍	対応可	なし	内科	1	血液・腫瘍
小児固形腫瘍	対応不可	なし		0	
小児血液腫瘍	対応不可	なし		0	
原発不明がん	対応可	なし	内科	1	血液・腫瘍
性腺外胚細胞腫瘍	対応可	なし	泌尿器科	3	尿路悪性腫瘍全般
GIST (Gastrointestinal Stromal Tumor:消化管間 質腫瘍)	対応可	なし	外科	1	上部消化管

5大がん以外のがん	セカンドオピニオン の対応状況 (対応可・対応不可)	セカンドオピニオン の実績 ※平成21年1月1日 から12月31日 (あり・なし)	セカンドオピニオンを担当する医師 ※診療科と診療科の間を1行あけてください		
			所属診療科	診療科別の 人数	専門分野
疾患名:					
疾患名:					
疾患名:					

各治療	セカンドオピニオン の対応状況 (対応可・対応不可)	セカンドオピニオン の実績 ※平成21年1月1日 から12月31日 (あり・なし)	セカンドオピニオンを担当する医師 ※診療科と診療科の間を1行あけてください		
			所属診療科	診療科別の 人数	専門分野
化学療法	対応可	なし	内科 外科 泌尿器科 皮膚科	4	血液・腫瘍 日本がん治療認定 医 尿路悪性腫瘍 全般 皮膚悪性腫瘍
放射線療法	対応可	なし	内科 外科 泌尿器科 皮膚科	4	血液・腫瘍 日本がん治療認定 医 尿路悪性腫瘍 全般 皮膚悪性腫瘍
緩和ケア	対応可	なし	内科 外科 泌尿器科 皮膚科	4	血液・腫瘍 日本がん治療認定 医 尿路悪性腫瘍 全般 皮膚悪性腫瘍

セカンドオピニオンに関する情報提供

期間 平成22年9月1日現在

病院名

#REF!

実施方法	セカンドイオピニオン外来で対応	(一般外来で対応、セカンドオピニオン外来で対応、その他)
その他の場合		
セカンドオピニンの問い合わせ先と申し込み方法		
窓口名	富田林病院地域医療連携室	
電話番号	0721-29-4469	
FAX番号	0721-29-4448	
e-mail	second@tonbyo.org	
対応時間	9:00～19:00	
必要な紹介状・資料が揃わない場合の対応	初診として診療科外来へ紹介	(受付不可、初診として診療科外来へ紹介、その他)
その他の場合		
セカンドオピニオンを患者本人以外への対応	本人の同意があれば可	(可、本人の同意があれば可、不可)
通常料金	30分まで 10,500円	
超過料金	30分につき 10,500円	
その他の料金 (詳細と金額)		
相談時間の制限	なし	(あり、なし)
制限がある場合の時間(分)		分

がん患者及びその家族が心の悩みや体験等を語り合うための場の設定状況

期間 平成22年4月1日～8月31日

病院名	#REF!
件数	2

No.	名称	活動日時	活動場所	参加者の対象疾患名	活動内容	相談支援窓口職員の関与の有無
	(例) 乳がん勉強会	年1回 10月第2月曜	相談支援センター	乳がん患者・乳がん経験者	乳がん専門医による講演・意見交換	あり
	(例) 患者サロン	毎週木曜日 9-17時	病院1階受付横の部屋	がん全般	自由に立ち寄り語り合える場を提供している	なし
1	患者おしゃべり会	4月21日(水)	外来化学療法室	乳癌患者、大腸癌患者と家族、膵臓癌患者	自由に立ち寄り、語り合える場を提供	なし
2	患者おしゃべり会	6月4日(金)	外来化学療法室	大腸癌患者、膵臓癌患者	自由に立ち寄り、語り合える場を提供	なし
4						
5						
6						
7						
8						
9						
10						
11						
12						
13						
14						
15						

相談支援窓口の相談対応状況

期間 平成22年9月1日現在

病院名 富田林病院

相談支援窓口の名称	看護支援室	
相談支援窓口の電話番号		
問い合わせ先電話番号	0721-29-1121	
電話相談の電話番号	0721-29-1121	上記問い合わせ先と異なる場合のみにご記入ください
※相談支援窓口が独立していない場合、患者さんが最初に問い合わせる窓口	医療相談室	例：医療連携室
相談支援窓口の対応曜日と対応時間		
対応曜日と対応時間	平日8:45～17:10 土曜8:45～12:30 日・祝・第三土曜日休み	
対面相談の対応曜日と対応時間	平日8:45～17:10 土曜8:45～12:30 日・祝・第三土曜日休み	上記の対応時間内で対面相談の時間設定がある場合のみ記入してください
電話相談の対応曜日と対応時間	平日8:45～17:10 土曜8:45～12:30 日・祝・第三土曜日休み	上記の対応時間内で電話相談の時間設定がある場合のみ記入してください
対面相談の実施	実施	(実施、未実施)
予約の要否	不要	(必要、不要)
時間制限の有無	なし	(あり、なし)
制限がある場合の時間(分)		
電話相談の実施	実施	(実施、未実施)
予約の要否	不要	(必要、不要)
時間制限の有無	なし	(あり、なし)
制限がある場合の時間(分)		
FAX相談の実施	未実施	(実施、未実施)
FAX相談のためのFAX番号	0721-28-3550	
e-mail相談の実施	未実施	(実施、未実施)
email相談のためのe-mail	kanwa@tonbyo.org	
相談員の職種	看護師	
ピアサポート提供の有無	なし	(あり、なし)
ありの場合は具体的な活動内容を記載してください		※ピアサポートとは、がんを経験された方やご家族による支援活動を指しています
相談者が利用できる資料	なし	例：図書、雑誌、ビデオ・DVD、パンフレット、インターネット
うち参考図書の冊数(冊)		※雑誌と冊子を含まず
自施設を受診していない患者さんやご家族の利用	可	(可、不可)
地域の患者会の情報提供の有無	あり	(あり、なし)
提供可能な地域の患者会の数	3	

相談支援に関し十分な経験を有するがん患者団体との 連携協力体制構築の取り組みの状況

病院名

富田林病院

	がん患者団体名	活動内容	相談支援窓口 職員の関与の 有無
	(例)XX病院血液がん患者の会	3ヶ月に1回、患者会と共同で、勉強会を開催して、その中で相談会も実施している。	あり
1	なし		
2			
4			
5			
6			
7			
8			
9			
10			

がんの診療に関連した患者・医療者向け各種問い合わせ窓口

期間 平成22年9月1日現在
 病院名 #REF!

1.セカンドオピニンの問い合わせ窓口

※1)または2)がはいの場合は、窓口の詳細を記入してください。

1) 自施設のセカンドオピニンについて、地域の患者さんやご家族向けの問い合わせ窓口がある		はい
地域の患者さんや ご家族向けの 問い合わせ窓口	窓口名	富田林病院地域医療連携室
	電話	0721-29-4469
	FAX	0721-29-4448
	電子メール	second@tonbyo.org
	受付時間	平日8:45～19:00 土曜8:45～13:00 日・祝・第三土曜休み
	ホームページのURL	http://www.tonbyo.org/iryokankei/chiiki/sekando.html
2) 自施設のセカンドオピニンについて、地域の医療者向けの問い合わせ窓口がある		はい
地域の医療者向けの 問い合わせ窓口	窓口名	富田林病院地域医療連携室
	電話	0721-29-4469
	FAX	0721-29-4448
	電子メール	second@tonbyo.org
	受付時間	平日8:45～19:00 土曜8:45～13:00 日・祝・第三土曜休み
	ホームページのURL	http://www.tonbyo.org/iryokankei/chiiki/sekando.html

2.緩和ケアの問い合わせ窓口

※2)または3)がはいの場合は、窓口の詳細を記入してください。

1) 緩和ケア外来で自施設以外で原疾患の診療を受けている、または、診療を受けた患者さんを受け入れている		いいえ
2) 自施設の緩和ケアについて、地域の患者さんやご家族向けの問い合わせ窓口がある		はい
地域の患者さんや ご家族向けの 問い合わせ窓口	窓口名	患者支援室
	電話	0721-29-1121
	FAX	0721-28-3550
	電子メール	kanwa@tonbyo.org
	受付時間	平日8:45～17:10 土曜8:45～13:00 日・祝・第三土曜休み
	ホームページのURL	http://www.tonbyo.org/iryokankei/chiiki/kanwa.html
3) 自施設の緩和ケアについて、地域の医療者向けの問い合わせ窓口がある		はい
地域の医療者向けの 問い合わせ窓口	窓口名	患者支援室
	電話	0721-29-1121
	FAX	0721-28-3550
	電子メール	kanwa@tonbyo.org
	受付時間	平日8:45～17:10 土曜8:45～13:00 日・祝・第三土曜休み
	ホームページのURL	http://www.tonbyo.org/iryokankei/chiiki/kanwa.html

3.緩和ケア病棟の問い合わせ窓口

※2)または3)がはいの場合は、窓口の詳細を記入してください。

1)緩和ケア病棟で自施設以外で原疾患の診療を受けている、または、診療を受けた患者さんを受け入れている		いいえ
2)自施設の緩和ケア病棟について、地域の患者さんやご家族向けの問い合わせ窓口がある		いいえ
地域の患者さんやご家族向けの問い合わせ窓口	窓口名	
	電話	
	FAX	
	電子メール	
	受付時間	
	ホームページのURL	
3)自施設の緩和ケア病棟について、地域の医療者向けの問い合わせ窓口がある		いいえ
地域の医療者向けの問い合わせ窓口	窓口名	
	電話	
	FAX	
	電子メール	
	受付時間	
	ホームページのURL	

4.臨床試験・治験の問い合わせ窓口

※1)または2)がはいの場合は、窓口の詳細を記入してください。

1)自施設で実施している臨床試験・治験について、地域の患者さんやご家族向けの問い合わせ窓口が一本化している		はい
地域の患者さんやご家族向けの問い合わせ窓口	窓口名	医事サービス課
	電話	0721-29-1121
	FAX	0721-28-3550
	電子メール	chken@tonbyo.org
	受付時間	平日8:45～17:10 土曜8:45～13:00 日・祝・第三土曜休み
	ホームページのURL	http://www.tonbyo.org/gairai/jushin/souyaku.html
2)自施設で実施している臨床試験・治験について、地域の医療者向けの問い合わせ窓口が一本化している		はい
地域の医療者向けの問い合わせ窓口	窓口名	医事サービス課
	電話	0721-29-1121
	FAX	0721-28-3550
	電子メール	chken@tonbyo.org
	受付時間	平日8:45～17:10 土曜8:45～13:00 日・祝・第三土曜休み
	ホームページのURL	http://www.tonbyo.org/gairai/jushin/souyaku.html

■ がんの診療に関する専門外来の問い合わせ窓口について

1. ストーマ外来についての問い合わせ窓口

※3) または4) がはいの場合は窓口の詳細を記入してください。

1) ストーマ外来がある		はい
2) ストーマ外来で自施設以外で原疾患の診療を受けている、または、診療を受けた患者さんを受け入れている		はい
3) 自施設のストーマ外来について、地域の患者さんやご家族向けの問い合わせ窓口がある		はい
地域の患者さんやご家族向けの問い合わせ窓口	窓口名	外科外来
	電話	0721-29-1121
	FAX	0721-28-3550
	電子メール	なし
	受付時間	平日8:45～17:10 土曜8:45～13:00 日・祝・第三土曜休み
	ホームページのURL	http://www.tonbyo.org/iryokankei/chiiki/osirase.html
4) 自施設のストーマ外来について、医療者向けの問い合わせ窓口がある		はい
地域の医療者向けの問い合わせ窓口	窓口名	外科外来
	電話	0721-29-1121
	FAX	0721-28-3550
	電子メール	なし
	受付時間	平日8:45～17:10 土曜8:45～13:00 日・祝・第三土曜休み
	ホームページのURL	http://www.tonbyo.org/iryokankei/chiiki/osirase.html

2. リンパ浮腫外来の問い合わせ窓口

※3) または4) がはいの場合は窓口の詳細を記入してください。

1) リンパ浮腫外来がある		いいえ
2) リンパ浮腫外来で自施設以外で原疾患の診療を受けている、または、診療を受けた患者さんを受け入れている		いいえ
3) 自施設のリンパ浮腫外来について、地域の患者さんやご家族向けの問い合わせ窓口がある		いいえ
地域の患者さんやご家族向けの問い合わせ窓口	窓口名	
	電話	
	FAX	
	電子メール	
	受付時間	
	ホームページのURL	
3) 自施設のリンパ浮腫外来について、地域の医療者向けの問い合わせ窓口がある		いいえ
地域の医療者向けの問い合わせ窓口	窓口名	
	電話	
	FAX	
	電子メール	
	受付時間	
	ホームページのURL	

3.その他の外来でのケアについての問い合わせ窓口

1)		の問い合わせ窓口	※セルの中にその他の外来でのケアの名称を記入してください ※(2)または(3)がはいの場合は、窓口の詳細を記入してください
(1)自施設の		で自施設以外で原疾患の診療を受けている、または、診療を受けた患者さんを受け入れている	
(2)自施設の		について、患者さんやご家族向けの問い合わせ窓口がある	
地域の患者さんやご家族向けの問い合わせ窓口		窓口名	
		電話	
		FAX	
		電子メール	
		受付時間	
		ホームページのURL	
(3)自施設の		について、医療者向けの問い合わせ窓口がある	
地域の医療者向けの問い合わせ窓口		窓口名	
		電話	
		FAX	
		電子メール	
		受付時間	
		ホームページのURL	

2)		の問い合わせ窓口	※セルの中にその他の外来でのケアの名称を記入してください ※(2)または(3)がはいの場合は、窓口の詳細を記入してください
(1)自施設の		で自施設以外で原疾患の診療を受けている、または、診療を受けた患者さんを受け入れている	
(2)自施設の		について、患者さんやご家族向けの問い合わせ窓口がある	
地域の患者さんやご家族向けの問い合わせ窓口		窓口名	
		電話	
		FAX	
		電子メール	
		受付時間	
		ホームページのURL	
(3)自施設の		について、医療者向けの問い合わせ窓口がある	
地域の医療者向けの問い合わせ窓口		窓口名	
		電話	
		FAX	
		電子メール	
		受付時間	
		ホームページのURL	

3) の問い合わせ窓口 ※セルの中にその他の外来でのケアの名称を記入してください
※(2)または(3)がはいの場合は、窓口の詳細を記入してください

(1) 自施設の	<input type="text"/>	で自施設以外で原疾患の診療を受けている、または、診療を受けた患者さんを受け入れている	<input type="text"/>
(2) 自施設の	<input type="text"/>	について、患者さんやご家族向けの問い合わせ窓口がある	<input type="text"/>
地域の患者さんやご家族向けの問い合わせ窓口		窓口名	<input type="text"/>
		電話	<input type="text"/>
		FAX	<input type="text"/>
		電子メール	<input type="text"/>
		受付時間	<input type="text"/>
		ホームページのURL	<input type="text"/>
(3) 自施設の	<input type="text"/>	について、医療者向けの問い合わせ窓口がある	<input type="text"/>
地域の医療者向けの問い合わせ窓口		窓口名	<input type="text"/>
		電話	<input type="text"/>
		FAX	<input type="text"/>
		電子メール	<input type="text"/>
		受付時間	<input type="text"/>
		ホームページのURL	<input type="text"/>

4) の問い合わせ窓口 ※セルの中にその他の外来でのケアの名称を記入してください
※(2)または(3)がはいの場合は、窓口の詳細を記入してください

(1) 自施設の	<input type="text"/>	で自施設以外で原疾患の診療を受けている、または、診療を受けた患者さんを受け入れている	<input type="text"/>
(2) 自施設の	<input type="text"/>	について、患者さんやご家族向けの問い合わせ窓口がある	<input type="text"/>
地域の患者さんやご家族向けの問い合わせ窓口		窓口名	<input type="text"/>
		電話	<input type="text"/>
		FAX	<input type="text"/>
		電子メール	<input type="text"/>
		受付時間	<input type="text"/>
		ホームページのURL	<input type="text"/>
(3) 自施設の	<input type="text"/>	について、医療者向けの問い合わせ窓口がある	<input type="text"/>
地域の医療者向けの問い合わせ窓口		窓口名	<input type="text"/>
		電話	<input type="text"/>
		FAX	<input type="text"/>
		電子メール	<input type="text"/>
		受付時間	<input type="text"/>
		ホームページのURL	<input type="text"/>

院内がん登録の登録実施項目

がん診療連携拠点病院 院内がん登録 標準登録様式 2006年度版修正版

2006年度版修正版項目

- ◆ : 必須項目
● : 標準項目

自施設で全がんに対して登録している項目に「○」、全がんでなく一部のがん種に限っての登録項目に「△」、非登録項目に「×」を右の「登録している項目」欄に全項目について記入すること。

大項目	項目番号	項目名	必須/標準の別	登録している項目
基本情報	10	患者ID番号	◆ ●	○
	20	重複番号	●	○
	40	氏名	◆ ●	○
	50	性別	◆ ●	○
	60	生年月日	◆ ●	○
	診断情報	90	診断時都道府県コード	●
100		診断時住所(詳細)	●	○
101		診断時住所(市区町村)	◆	○
110		当該腫瘍初診日	●	○
130		診断日1(他施設診断日)	●	○
140		診断日2(自施設診断日)	●	○
141		診断日	◆	○
150		来院経路	●	○
152		発見経緯	●	○
153		来院・発見の経緯	◆	○
160		診断区分(診断結果)	●	○
161		診断施設	●	○
170		治療方針	●	○
180		症例区分	●	○
182	診断及び初回治療・経過観察が行われた施設の別	◆	○	
腫瘍情報	200	診断名コード	◆ ●	○
	210	診断名テキスト	◆ ●	○
	220	部位の側性	●	○
	230	ステージ(治療前・UICC)	●(5部位)	○
	231	治療前のステージ(主要5部位)	◆(5部位)	○
	232	ステージ(治療前・取扱い規約)	●(肝がん)	○
	240	TNM分類(UICC)T分類		○
	250	TNM分類(UICC)N分類	●(5部位)	○
	260	TNM分類(UICC)M分類		○
	270	ステージ(術後病理学的・UICC)	●(5部位)	○
	280	pTNM分類(UICC)pT分類		○
290	pTNM分類(UICC)pN分類	●(5部位)	○	
300	pTNM分類(UICC)pM分類		○	
腫瘍情報	310	進展度(治療前)	●	○
	320	進展度(術後病理学的)	●	○
	330	組織診断名コード	◆ ●	○
	340	組織診断名テキスト	◆ ●	○
	350	診断根拠	●	○
	351	病理組織標本由来	●	○
	352	診断に寄与した検査	◆	○
	460	外科的 外科的治療の有無	◆ ●	○
	480	・内視鏡的 体腔鏡的治療の有無	◆ ●	○
	500	・体腔鏡的 内視鏡的治療の有無	◆ ●	○
	520	治療 外科的・体腔鏡的・内視鏡的治療の結果	●	○
	530	入院日(初回治療)	●	○
	550	放射線治療	◆ ●	○
	560	化学療法	◆ ●	○
	570	免疫療法・BRM	●	○
	580	内分泌療法	●	○
	590	TAE	●	○
600	PEIT	●	○	
610	温熱療法	●	○	
620	レーザー等治療(焼灼)	●	○	
629	その他の治療	●	○	
予後情報	640	生存最終確認日	◆ ●	○
	650	死亡日	◆ ●	○
	660	予後調査結果	●	○
	720	予後調査方法	●	○
その他	860	登録日	●	○
	861	最終更新日	◆	○
	870	定義バージョン	●	○

※ 項目の定義については、

「がん診療連携拠点病院 院内がん登録 標準登録様式 2006年度版 修正版」を参照すること

http://ganjoho.ncc.go.jp/hospital/cancer_registration/registration01.html

府民へのメッセージ

#REF!

府民へのメッセージ(各項目200字以内)

大阪府がん診療拠点病院として

地域における、がん治療の中核となる病院として、がん治療に積極的に取り組むとともに、関連施設と連携し、適切な治療の提供に努めています。また、がんによって起こる様々な身体症状や不安などへの対応にも取り組んでいます。

がん診療に関する当院の特長

消化管がん(胃・大腸)につきましては体にやさしい腹腔鏡手術を積極的に取り入れており、乳がん、肝胆膵、血液がん、泌尿器系につきましては熟練専門医が在籍し、積極的にがん診療に当たっております。また府下では珍しい皮膚がんセンターを開設し様々なタイプの皮膚がん診療も行っております。

相談支援窓口について

がんに関する疑問や悩み、不安など、どうしてよいか分からないという患者・家族の方々に、看護師が対応し、辛い気持ちに寄り添いながら、解決の糸口を探すお手伝いをさせていただきます。誰にも言えない辛い思いを吐き出す場としてもご利用下さい。

緩和ケアの提供体制について

痛みのコントロールを中心に、患者・家族の方々が抱える様々な身体の辛さや気持ちの辛さを和らげるよう、経験を積んだ各診療科医師、がんの認定看護師、薬剤師、理学療法士、医療ソーシャルワーカーなどの多職種がチームとなって取り組んでいます。