

平成 22 年 10 月 28 日

大阪府知事 橋下 徹 様

(住 所) 大阪市福島区福島4丁目2番78号
(名 称) 財団法人 厚生年金事業振興団
大阪厚生年金病院
(代表者) 院長 山崎 芳郎 印

大阪府がん診療拠点病院の現況報告書の提出について

標記について、「大阪府がん診療拠点病院設置要綱」に基づき、
別添関係書類を添えて、現況報告書を提出します。

<指定申請:提出資料一覧>

病院名

大阪厚生年金病院

		頁	
【大阪府がん診療拠点病院 新規指定(様式)】			
様式1	(指定) 連絡先	1	
様式2	(指定) 病院概要	2	
様式3	(指定) 大阪府がん診療拠点病院の指定要件等について	10	
【添付資料】			
資料番号	様式	内 容	
別紙1	(指定)	保有する放射線診療機器等の一覧	14
別紙2	(指定)	高度医療への対応状況(がんに関するもの)	16
別紙3	(指定)	放射線療法を連携する医療機関	17
別紙4	(指定)	診療機能(専門分野等)	18
別紙5	(指定)	院内クリティカルパス	30
別紙6	(指定)	化学療法のレジメンを審査し、組織的に管理する委員会	32
別紙7	(指定)	外来化学療法室に携わる専門的な知識及び技能を有する医師、薬剤師、看護師の専門性	33
別紙8	(指定)	放射線療法に携わる専門的な知識及び技能を有する医師の専門性	35
別紙9	(指定)	緩和ケアチームの組織・体制	36
別紙10	(指定)	緩和ケアチームへの入院患者紹介の手順	37
別紙11	(指定)	外来において専門的な緩和ケアを提供できる体制	38
別紙12	(指定)	緩和ケアチームに対する新規診療依頼症例	39
別紙13	(指定)	緩和ケアチームと主診療科との緩和ケアカンファレンス開催実績	40
別紙14	(指定)	緩和ケアに関する広報	42
別紙15	(指定)	緩和ケアチームにおいて専門的な知識及び技能を有する身体症状の緩和に携わる医師、精神症状の緩和に携わる医師、看護師の専門性	53
別紙16	(指定)	病理診断について協力を得られる医療機関	54
別紙17	(指定)	病理診断に携わる専門的な知識及び技能を有する医師の専門性	55
別紙18	(指定)	地域の医療機関への診療支援や病病連携・病診連携の体制	56
別紙19	(指定)	地域の医療機関の医師と相互に診断及び治療に関する連携協力体制の整備状況	58
別紙20	(指定)	5大がん及び5大がん以外の各医療機関が専門とするがんに対して、手術、放射線療法又は化学療法に携わる専門的な知識及び技能を有する医師によるセカンドオピニオンを提示する体制	59
別紙21	(指定)	セカンドオピニオンに関する情報提供	64
別紙22	(指定)	がん患者及びその家族が心の悩みや体験等を語り合うための場の設定状況	65
別紙23	(指定)	国拠点病院が実施するがん医療に携わる医師を対象とした緩和ケア研修会への協力及び参加状況	66
別紙24	(指定)	国拠点病院が実施するがん医療に携わる医師等を対象としたがんの早期診断に関する研修への協力及び参加状況	67
別紙25	(指定)	国拠点病院が実施する診療連携を行っている地域の医療機関等の医療従事者も参加する合同のカンファレンスへの参加状況	68
別紙26	(指定)	相談支援窓口の相談対応状況	69
別紙27	(指定)	相談支援に関し十分な経験を有するがん患者団体との連携協力体制構築の取り組みの状況	70
別紙28	(指定)	がんの診療に関連した患者・医療者向け各種問い合わせ窓口	71
別紙29	(指定)	院内がん登録の登録実施項目	75
別紙30	(指定)	患者・府民を対象としたがんに関する講演会の実施状況	76
別紙31	(指定)	府民へのメッセージ	77
追加様式	(指定)		78

がん診療連携拠点病院 新規指定・指定更新推薦書・現況報告書
 平成22年9月1日時点について記載

1. 新規・更新の別 (1) 新規指定 (2) 指定更新[指定年月日:平成 年 月 日] (3) 現況報告
 ※該当する項目を口で囲むこと。

2. 病院概要

(1)病院名(表紙シートの病院名を反映)	大阪厚生年金病院		
(2)所在地等			
郵便番号	553-0003		
住所	大阪市福島区福島4丁目2番78号		
電話番号(代表)	06-6441-5451		
FAX番号(代表)	06-6445-8900		
e-mail(代表)	hs.osaka@kjp.or.jp		
HPアドレス	http://www.okn.gr.jp		
所属2次医療圏	大阪市(西部)		
(3)開設			
①開設者	財団法人 厚生年金事業振興団 理事長 渡辺 修		
②開設年月日(和暦/YY/MM/DD)	昭和27年11月27日		
(4)アクセス情報			
①鉄道	JR環状線 福島駅から 徒歩約12分 JR東西線 新福島駅(出口3)から 徒歩約5分		
②バス	大阪市営バス 堂島大橋北詰バス停から 徒歩1分		
③高速道路の最寄りインターチェンジ	阪神高速道路 出入橋出口から 約5分		
④駐車場	133台		
(5)面積			
①土地	19617 m ²		
②建物	38643 m ²		
(6)診療時間			
①外来診療受付時間	月曜 ~ 金曜 8時30分 ~ 11時30分		
②外来診療時間	曜~ 曜 時 ~ 時 曜~ 曜 時 ~ 時		
③休診日	毎週 土・日曜日、その他(祝日)		
④初診時の予約の要否	一部の診療科が必要	(すべての診療科が必要・一部の診療科が必要・不要)	
⑤初診時の紹介状の要否	一部の診療科が必要	(すべての診療科が必要・一部の診療科が必要・不要)	
(7)診療科			
開設診療科名(医療法施行令第3条の2(法第6条の6第1項に規定する政令で定める診療科名)を以下に記載)			
開設診療科一覧について、ホームページで公開している場合は、そのページのURL	http://www.okn.gr.jp/		
内科	あり	(あり・休診中・なし)	
呼吸器内科	あり	(あり・休診中・なし)	
循環器内科	あり	(あり・休診中・なし)	
消化器内科	あり	(あり・休診中・なし)	
心臓内科	なし	(あり・休診中・なし)	
血液内科	なし	(あり・休診中・なし)	
気管食道内科	なし	(あり・休診中・なし)	
胃腸内科	なし	(あり・休診中・なし)	
腫瘍内科	なし	(あり・休診中・なし)	
糖尿病内科	あり	(あり・休診中・なし)	
代謝内科	なし	(あり・休診中・なし)	
内分泌内科	あり	(あり・休診中・なし)	
脂質代謝内科	なし	(あり・休診中・なし)	
腎臓内科	あり	(あり・休診中・なし)	
神経内科	あり	(あり・休診中・なし)	
心療内科	なし	(あり・休診中・なし)	
感染症内科	なし	(あり・休診中・なし)	
漢方内科	なし	(あり・休診中・なし)	
老年内科	なし	(あり・休診中・なし)	
女性内科	なし	(あり・休診中・なし)	
新生児内科	あり	(あり・休診中・なし)	
性感染症内科	なし	(あり・休診中・なし)	
内視鏡内科	あり	(あり・休診中・なし)	
人工透析内科	あり	(あり・休診中・なし)	
疼痛緩和内科	なし	(あり・休診中・なし)	
ペインクリニック内科	なし	(あり・休診中・なし)	
アレルギー疾患内科	なし	(あり・休診中・なし)	
内科(ペインクリニック)	なし	(あり・休診中・なし)	
内科(循環器)	なし	(あり・休診中・なし)	
内科(薬物療法)	なし	(あり・休診中・なし)	
内科(感染症)	なし	(あり・休診中・なし)	
内科(骨髄移植)	なし	(あり・休診中・なし)	
外科	あり	(あり・休診中・なし)	
呼吸器外科	あり	(あり・休診中・なし)	
心臓血管外科	あり	(あり・休診中・なし)	
心臓外科	なし	(あり・休診中・なし)	
消化器外科	あり	(あり・休診中・なし)	

乳腺外科	あり	(あり・休診中・なし)
小児外科	なし	(あり・休診中・なし)
気管食道外科	なし	(あり・休診中・なし)
肛門外科	なし	(あり・休診中・なし)
整形外科	あり	(あり・休診中・なし)
脳神経外科	あり	(あり・休診中・なし)
形成外科	あり	(あり・休診中・なし)
美容外科	なし	(あり・休診中・なし)
腫瘍外科	なし	(あり・休診中・なし)
移植外科	なし	(あり・休診中・なし)
頭頸部外科	あり	(あり・休診中・なし)
胸部外科	なし	(あり・休診中・なし)
腹部外科	なし	(あり・休診中・なし)
肝臓外科	あり	(あり・休診中・なし)
隣臓外科	あり	(あり・休診中・なし)
胆のう外科	あり	(あり・休診中・なし)
食道外科	なし	(あり・休診中・なし)
胃外科	なし	(あり・休診中・なし)
大腸外科	なし	(あり・休診中・なし)
内視鏡外科	あり	(あり・休診中・なし)
ペインクリニック外科	なし	(あり・休診中・なし)
外科(内視鏡)	なし	(あり・休診中・なし)
外科(がん)	なし	(あり・休診中・なし)
精神科	あり	(あり・休診中・なし)
アレルギー科	なし	(あり・休診中・なし)
リウマチ科	あり	(あり・休診中・なし)
小児科	あり	(あり・休診中・なし)
皮膚科	あり	(あり・休診中・なし)
泌尿器科	あり	(あり・休診中・なし)
産婦人科	あり	(あり・休診中・なし)
産科	なし	(あり・休診中・なし)
婦人科	なし	(あり・休診中・なし)
眼科	あり	(あり・休診中・なし)
耳鼻いんこう科	あり	(あり・休診中・なし)
リハビリテーション科	あり	(あり・休診中・なし)
放射線科	なし	(あり・休診中・なし)
放射線診断科	あり	(あり・休診中・なし)
放射線治療科	あり	(あり・休診中・なし)
病理診断科	あり	(あり・休診中・なし)
臨床検査科	あり	(あり・休診中・なし)
救急科	あり	(あり・休診中・なし)
児童精神科	なし	(あり・休診中・なし)
老年精神科	なし	(あり・休診中・なし)
小児眼科	なし	(あり・休診中・なし)
小児耳鼻いんこう科	なし	(あり・休診中・なし)
小児皮膚科	なし	(あり・休診中・なし)
気管食道・耳鼻いんこう科	なし	(あり・休診中・なし)
腫瘍放射線科	なし	(あり・休診中・なし)
男性泌尿器科	なし	(あり・休診中・なし)
神経泌尿器科	なし	(あり・休診中・なし)
小児泌尿器科	なし	(あり・休診中・なし)
小児科(新生児)	なし	(あり・休診中・なし)
泌尿器科(不妊治療)	なし	(あり・休診中・なし)
泌尿器科(人工透析)	なし	(あり・休診中・なし)
産婦人科(生殖医療)	なし	(あり・休診中・なし)
美容皮膚科	なし	(あり・休診中・なし)
歯科	あり	(あり・休診中・なし)
小児歯科	なし	(あり・休診中・なし)
矯正歯科	なし	(あり・休診中・なし)
歯科口腔外科	あり	(あり・休診中・なし)
呼吸器科	なし	(あり・休診中・なし)
循環器科	なし	(あり・休診中・なし)
消化器科	なし	(あり・休診中・なし)
精神神経科	なし	(あり・休診中・なし)

②届出された先進医療の状況等	
先進医療への対応状況(がんに関するもの)	別紙2

③診療報酬に係る施設基準等(件数は平成21年9月-平成22年8月の集計)			
DPC対象病院		はい	(はい・いいえ)
DPC準備病院(H22年度調査参加)		いいえ	(はい・いいえ)
がん診療連携拠点病院加算(A232)	なし	(あり、なし)	0 件入院1回
退院時共同指導料2(B005)	あり	(あり、なし)	18 件入院中1回
緩和ケア診療加算(A226-2)	なし	(あり、なし)	0 件1日につき
緩和ケア病棟入院料(A310)	なし	(あり、なし)	0 件1日につき
麻薬管理指導加算(B008)	あり	(あり、なし)	920 件1回につき
がん性疼痛緩和指導管理料(B001-22)	あり	(あり、なし)	182 件月1回
リンパ浮腫指導管理料(B001-7)	あり	(あり、なし)	64 件入院中1回
外来化学療法加算I(第6部 通則)	あり	(あり、なし)	2,896 件1日につき
外来化学療法加算II(第6部 通則)	なし	(あり、なし)	0 件1日につき
診療録管理体制加算(A207)	あり	(あり、なし)	407 入院初日(期間内に新たに入院された患者の数を計上)
医師事務作業補助体制加算(A207-2)	なし	(あり、なし)	0 入院初日(期間内に新たに入院された患者の数を計上)
栄養管理実施加算(A233)	あり	(あり、なし)	142,294 件1日につき
医療安全対策加算(A234)	あり	(あり、なし)	536 件入院初日
退院調整加算(A238)	なし	(あり、なし)	0 件入院時1回、退院時1回
救命救急入院料1(A300)	なし	(あり、なし)	0 件1日につき
救命救急入院料2(A300)	なし	(あり、なし)	0 件1日につき
特定集中治療室管理料(A301)	あり	(あり、なし)	1,892 件1日につき
ハイケアユニット入院医療管理料(A301-2)	なし	(あり、なし)	0 件1日につき
ニコチン依存症管理料(B001-3-2)	あり	(あり、なし)	366 件診療回数に応じて
在宅療養支援病院の施設基準	なし	(あり、なし)	件数は計上しない。
がん治療連携計画策定料(計画策定病院)(B005)	なし	(あり、なし)	0 件退院時1回
薬剤管理指導料(B008)	あり	(あり、なし)	12,697 件週1回
医療機器安全管理料(B011-4)	あり	(あり、なし)	918 件1月につき、放射線治療は一連で1回
検体検査管理加算(Ⅲ)(D026)	なし	(あり、なし)	0 件月1回
遺伝カウンセリング加算(D026)	なし	(あり、なし)	0 件月1回
画像診断管理加算2(第4部 通則)	あり	(あり、なし)	25,523 件月1回
遠隔画像診断による画像診断の施設基準	なし	(あり、なし)	0 件月1回
ポジトロン断層撮影(E101-2)	なし	(あり、なし)	0 件一連につき1回
コンピューター断層複合撮影の施設基準(E101-)	なし	(あり、なし)	0 件一連につき1回
無菌製剤処理料1(G020)	あり	(あり、なし)	3,508 件1日につき
輸血管理料I(K920-2)	なし	(あり、なし)	0 件月1回
輸血管理料II(K920-2)	なし	(あり、なし)	0 件月1回
放射線治療管理料(M000)	あり	(あり、なし)	820 分布図作成1回につき1件回、治療過程において2回
放射線治療専任加算(M000)	あり	(あり、なし)	818 件1日につき
外来放射線治療加算(M000)	あり	(あり、なし)	4,057 件1日につき1回
高エネルギー放射線治療の施設基準(M001)	あり	(あり、なし)	7,141 件1回
強度変調放射線治療(IMRT)の施設基準(M000)	なし	(あり、なし)	0 件1回
直線加速器による定位放射線治療の施設基準(M001-3)	なし	(あり、なし)	0 件1回
テレパソロジーによる術中迅速病理組織標本作製料(N003)	なし	(あり、なし)	0 件1手術につき
がん患者カウンセリング料(B001-23)	なし	(あり、なし)	0 件1回

(10)職員数	総職員数 (事務職員含む)	1,017	人
---------	------------------	-------	---

・常勤医師数:「常勤」とは、当該医療機関で定めている1週間の就業時間すべて勤務している者をいい、正規・非正規は問わないものとする。ただし、当該医療機関で定めている就業時間が32時間に満たない場合は、常勤とはみなさない(「医療法第21条の規定に基づく人員の算出に当たっての取扱い等について」(平成10年6月26日付け健政発第777号・医薬発第574号、厚生省健康政策局長・医薬安全局長連名通知)の別添「常勤医師等の取扱いについて」を参照)。

①職種別内訳			
※複数の資格を有する者は、主たる業務に係る職種についてのみ記載。			
	非常勤	常勤	
	※(常勤換算)		
医師	3.81人	213人	
歯科医師	0.07人	1人	
薬剤師	0人	21人	
保健師	0人	0人	
助産師	1.13人	35人	
看護師	4.73人	438人	
准看護師	0人	3人	
理学療法士	0.75人	19人	
作業療法士	0人	6人	
視能訓練士	0人	5人	
言語聴覚士	0人	1人	
義肢装具士	0人	2人	

歯科衛生士	0	人	3	人
歯科技工士	0	人	1	人
診療放射線技師	0	人	26	人
臨床検査技師	0	人	40	人
衛生検査技師	0	人	0	人
臨床工学士	0	人	8	人
管理栄養士	0	人	6	人
栄養士	0	人	1	人
社会福祉士	0	人	4	人
精神保健福祉士	0	人	1	人
介護福祉士	0	人	0	人
※②～④については、複数の資格を持つものは、両方にカウントする。				
②医師等の専門性に係る資格名に該当する人数等について				
	非常勤		常勤	
	※(常勤換算)			
(社)日本整形外科学会 整形外科専門医	0	人	16	人
(社)日本皮膚科学会 皮膚科専門医	0	人	1	人
(社)日本麻酔科学会 麻酔科専門医	0	人	5	人
(社)日本医学放射線学会 放射線診断専門医	0	人	5	人
(社)日本医学放射線学会 放射線治療専門医	0	人	0	人
(財)日本眼科学会 眼科専門医	0	人	7	人
(社)日本産科婦人科学会 産婦人科専門医	0	人	6	人
(社)日本耳鼻咽喉科学会 耳鼻咽喉科専門医	0	人	1	人
(社)日本泌尿器科学会 泌尿器科専門医	0	人	5	人
(社)日本形成外科学会 形成外科専門医	0	人	1	人
(社)日本病理学会 病理専門医	0	人	2	人
(社)日本内科学会 総合内科専門医	0	人	11	人
(社)日本外科学会 外科専門医	0	人	12	人
(社)日本肝臓学会 肝臓専門医	0	人	3	人
(社)日本感染症学会 感染症専門医	0	人	0	人
(社)日本血液学会 血液専門医	0	人	0	人
(社)日本呼吸器学会 呼吸器専門医	0	人	1	人
(財)日本消化器病学会 消化器病専門医	0	人	5	人
(社)日本腎臓学会 腎臓専門医	0	人	5	人
(社)日本小児科学会 小児科専門医	0	人	6	人
有限責任中間法人 日本消化器外科学会 消化器外科専門医	0	人	4	人
(社)日本超音波医学会 超音波専門医	0	人	1	人
特定非営利活動法人 日本臨床細胞学会 細胞診専門医	0	人	0	人
(社)日本脳神経外科学会 脳神経外科専門医	0	人	2	人
(社)日本リハビリテーション医学会 リハビリテーション科専門医	0	人	3	人
呼吸器外科専門医合同委員会 呼吸器外科専門医	0	人	1	人
(社)日本消化器内視鏡学会 消化器内視鏡専門医	0	人	5	人
特定非営利活動法人 日本小児外科学会 小児外科専門医	0	人	0	人
有限責任中間法人 日本乳癌学会 乳癌専門医	0	人	1	人
特定非営利活動法人 日本レーザー医学会 レーザー専門医	0	人	0	人
特定非営利活動法人 日本呼吸器内視鏡学会 気管支鏡専門医	0	人	1	人
有限責任中間法人 日本核医学会 核医学専門医	0	人	1	人
特定非営利活動法人 日本気管食道科学会 気管食道科専門医	0	人	0	人
有限責任中間法人 日本大腸肛門病学会 大腸肛門病専門医	0	人	1	人
特定非営利活動法人 日本婦人科腫瘍学会 婦人科腫瘍専門医	0	人	0	人
有限責任中間法人 日本ペインクリニック学会 ペインクリニック専門医	0	人	1	人
特定非営利活動法人 日本臨床腫瘍学会 がん薬物療法専門医	0	人	0	人
有限責任中間法人 日本総合病院精神医学会 一般病院精神医学専門医	0	人	0	人
日本緩和医療学会 専門医	0	人	0	人
日本緩和医療学会 暫定指導医	0	人	0	人
がん治療認定医機構 がん治療認定医	0	人	9	人
日本放射線腫瘍学会 認定医	0	人	1	人
(社)日本精神神経学会 精神科専門医	0	人	3	人
(社)日本泌尿器科学会/日本Endourology・ESWL学会 泌尿器腹腔鏡技術認定医	0	人	0	人
日本内視鏡外科学会 消化器・一般外科領域 技術認定所得者	0	人	2	人
日本内視鏡外科学会 泌尿器科領域 技術認定所得者	0	人	0	人
日本IVR学会IVR 専門医	0	人	1	人
有限責任中間法人 日本核医学会 PET核医学認定医	0	人	0	人
NPO法人マンモグラフィ検診精度管理中央委員会 検診マンモグラフィ読影認定医師A評価	0	人	2	人
NPO法人マンモグラフィ検診精度管理中央委員会 検診マンモグラフィ読影認定医師B評価	0	人	7	人
その他学会・専門医等(記載は10個まで 暫定指導医、暫定教育医等は記載しないこと)				
日本リウマチ学会 専門医	0	人	2	人
日本手の外科学会 専門医	0	人	1	人
日本脳卒中学会 専門医	0	人	4	人
日本糖尿病学会 専門医	0	人	3	人
日本循環器学会 専門医	0	人	6	人
日本内分泌学会 専門医	0	人	2	人
日本てんかん学会 専門医	0	人	1	人
日本救急医学会 専門医	0	人	2	人
日本心臓血管外科学会 専門医	0	人	3	人
日本透析医学会 専門医	0	人	4	人

歯科医師				
(社)日本口腔外科学会 口腔外科専門医	0	人	1	人
(社)日本病理学会 口腔病理専門医	0	人	0	人
看護師				
(社)日本看護協会 がん看護専門看護師	0	人	0	人
(社)日本看護協会 がん化学療法看護認定看護師	0	人	1	人
(社)日本看護協会 がん性疼痛看護認定看護師	0	人	0	人
(社)日本看護協会 乳がん看護認定看護師	0	人	1	人
(社)日本看護協会 緩和ケア認定看護師	0	人	1	人
(社)日本看護協会 皮膚・排泄ケア認定看護師	0	人	2	人
(社)日本看護協会 摂食・嚥下障害看護認定看護師	0	人	1	人
(社)日本看護協会 手術看護認定看護師	0	人	0	人
IVR学会認定看護師	0	人	0	人
③その他専門的技術・知識を有する医療従事者				
	※(常勤換算)		常勤	
日本医療薬学会 がん専門薬剤師	0	人	0	人
日本病院薬剤師会 がん薬物療法認定薬剤師	0	人	0	人
日本病院薬剤師会 がん専門薬剤師	0	人	0	人
日本薬剤師研修センター 研修認定薬剤師	0	人	2	人
日本臨床細胞学会 細胞検査士	0	人	4	人
NPO法人マンモグラフィ検診精度管理中央委員会 検診マンモグラフィ撮影診療放射線技師	0	人	7	人
日本医学放射線学会 医学物理士	0	人	0	人
放射線治療品質管理機構 放射線治療品質管理士	0	人	1	人
日本放射線治療専門放射線技師認定機構 放射線治療専門放射線技師	0	人	2	人
四病院団体協議会/医療研修推進財団 診療情報管理士	0	人	6	人
その他				
日本病院薬剤師会近畿ブロック がん化学療法認定薬剤師	0	人	2	人
④その他の従事者				
医療ソーシャルワーカー(社会福祉士、精神保健福祉士以外)	0	人	3	人
診療録管理部門の職員	0	人	11	人
医療心理に携わる者	0	人	5	人
治験コーディネーター	0	人	7	人
データマネージャー (医学研究、特に臨床研究において、研究データの収集や入力、データの品質管理を担うデータマネージメントの専門家。医学知識、生物統計学の基礎知識、データベース等の情報工学の基礎知識を要する。)	0	人	0	人
生物統計家 (統計学を専門とする統計家のうち、医学・薬学・農学・心理学などの生命科学に特化した知識・経験を有する統計家。生命科学の研究のデザインやデータの統計解析を担当する。)	0	人	0	人
医師事務作業補助者	0	人	2	人
看護業務補助者	0	人	63	人
(11)その他(平成22年9月1日現在)				
①承認等の状況				
地域医療支援病院			承認あり	(承認あり、承認なし)
開放型病院			承認あり	(承認あり、承認なし)
②夜間(深夜も含む)救急対応の可否			可	(可、否)
③各種委員会の設置状況				
倫理審査委員会	あり	(あり、なし)	3	年 回開催
治験審査委員会	あり	(あり、なし)	12	年 回開催
④診療情報管理の状況				
・病院情報システムの稼働状況				
検査オーダー			あり	(あり、なし)
処方オーダー			あり	(あり、なし)
診療予約オーダー			あり	(あり、なし)
入院病名オーダー			あり	(あり、なし)
外来病名オーダー			あり	(あり、なし)
電子カルテ			あり	(あり、なし)
・ICDコードの利用状況				
ICD-10を入院病名管理に利用している			はい	(はい・いいえ)
ICD-10を外来病名管理に利用している			はい	(はい・いいえ)
⑤遠隔医療システム等の導入状況				
遠隔画像診断			なし	(あり、なし)
遠隔病理診断			なし	(あり、なし)
在宅療養支援			なし	(あり、なし)
外来診察室におけるインターネット環境			あり	(あり、なし)
病棟におけるインターネット環境			あり	(あり、なし)

(12)患者数・診療件数の状況		
① 患者数等		
年間新入院のべ患者数（平成21年1月1日～12月31日）	12,311	人
年間新入院のべがん患者数（平成21年1月1日～12月31日）※1	2,738	人
年間新入院のべ患者数に占めるがん患者の割合	22.2%	
年間外来のべがん患者延数（平成21年1月1日～12月31日）※3	47,294	人
年間院内死亡がん患者数（平成21年1月1日～12月31日）※1	177	人
新入院のべ患者数（原則、平成22年4月1日～7月31日までの新入院患者）	4,076	人
うちのがん患者数	833	人
（新入院患者数に占めるがん患者の割合）	20.4%	
うちのべ肺がん患者数（ICD-10コード C34\$）	156	人
うちのべ胃がん患者数（ICD-10コード C16\$）	95	人
うちのべ大腸がん（直腸がんを含む）患者数（ICD-10コード C18\$, C19, C20）	83	人
うちのべ肝臓がん患者数（ICD-10コード C22\$）	87	人
うちのべ乳がん患者数（ICD-10コード C50\$）	104	人
* ※1 がん患者数等は、がんを主たる病名に確定診断されたものについて計上すること。 ※2 \$は以下の分類をすべて含んでいる。 ※3 年間外来のべがん患者延数は、+当年の新来、再来がん患者及び住診、巡回診療、健康診断、人間ドック等を行い、診療録の作成又は記載の追加を行ったがん患者のべ延数を記入する。同一患者が2つ以上の診療科を受診し、それぞれの診療科で診療録の作成又は記載の追加を行った場合、それぞれの外来患者として計上する。 ※4 新入院のべ（がん）患者数は、例えば、同一患者が当月中に2回入院した場合は2件とする。入院した患者がその日のうちに退院あるいは死亡した場合も計上する。		
② 麻酔及び手術等の状況（平成22年4月1日～7月31日）		
全身麻酔（静脈麻酔は除く）	807	件
ア 悪性腫瘍の手術件数の総数	252	件
イ 肺がん（C34\$）の手術件数		
開胸手術 K511\$, K514\$, K518\$	6	件
胸腔鏡下手術 K514-2\$	1	件
ウ 胃がん（C16\$）の手術件数		
開腹手術 K654-2, K6552, K655-42, K6572	17	件
腹腔鏡下手術 K654-3, K655-22, K657-22	9	件
内視鏡手術 粘膜切除術（EMR） K6531	0	件
内視鏡手術 粘膜下層剥離術（ESD） K6532	42	件
エ 大腸がん（C18\$, C19, C20）の手術件数		
開腹手術 K7193, K739\$, K740\$, K748\$	19	件
腹腔鏡下手術 K719-2\$, K719-3, K740-2\$	5	件
内視鏡手術 K7211	106	件
オ 肝臓がん（C22\$）の手術件数		
開腹手術 K695\$	3	件
マイクロ波凝固法 K697-2	0	件
ラジオ波焼灼療法 K697-3	14	件
カ 乳がん（C50\$）の手術件数		
手術 K476\$	43	件
乳癌冷凍凝固摘出術 K475-2	0	件
乳腺腫瘍摘出術（生検） K474\$	8	件
乳腺腫瘍画像ガイド下吸引術 K474-3	55	件
乳房再建術（乳房切除後） 二期的に行うもの K476-32	0	件
キ 転移性肺がん（C780）の手術件数		
開胸手術 K514\$, K5182, K511\$	1	件
胸腔鏡下手術 K514-2\$, K513	0	件
ク 転移性肝がん（C787）の手術件数		
開腹手術 K695\$	2	件
③ 放射線治療		
※以下、放射線治療件数に関する項目は、必ず放射線治療責任医師の確認を取って記入すること。		
ア-1 のべ患者実数（平成21年1月1日～12月31日の間に放射線治療を開始した患者数）		
例：平成21年3月に新患として放射線治療を受け、同年10月に転移で再度放射線治療を受けた場合は2名と数える。		
体外照射	291	人
そのうち特殊なもの		
定位照射（脳）	0	人
定位照射（体幹部）	0	人
強度変調放射線治療（IMRT）	0	人
小線源治療	0	人
ア-2 のべ患者実数（平成22年4月1日～7月31日の間に放射線治療を開始した患者数）		
例：平成22年4月に新患として放射線治療を受け、同年7月に転移で再度放射線治療を受けた場合は2名と数える。		
<入院>		
肺がん	17	人
胃がん	1	人
肝がん	1	人
大腸がん	1	人
乳がん	6	人
<外来>		
肺がん	4	人
胃がん	0	人
肝がん	0	人
大腸がん	0	人
乳がん	31	人

イ-1 照射回数（平成22年4月1日～7月31日のべ照射回数）		
体外照射	2,271	回
そのうち特殊なもの		
定位照射(脳)	0	回
定位照射(体幹部)	0	回
強度変調放射線治療(IMRT)	0	回
小線源治療	0	回
イ-2 のべ照射回数（平成22年4月1日～7月31日）		
<入院>		
肺がん	289	回
胃がん	1	回
肝がん	8	回
大腸がん	10	回
乳がん	125	回
<外来>		
肺がん	114	回
胃がん	4	回
肝がん	2	回
大腸がん	0	回
乳がん	836	回
④ がんに係る化学療法（平成22年4月1日～7月31日）		
ア のべ患者数（化学療法1レジメンを1人として数える。内服のみのレジメンは対象外とする。）		
例：当月中に、エトポシド+シスプラチン併用療法4コース実施した場合は1人と数える。		
<入院>	383	人
<外来>	963	人
イ のべ処方件数（抗がん剤が処方された件数に、それぞれの処方日数を掛けした数とする。内服のみのレジメンは対象外とする。）		
例：当月中に、抗がん剤が4日分処方された場合は4件と数える。		
<入院>	627	件
<外来>	1,112	件
⑤ 検査等の実施状況		
ア 病理診断の件数		
病理診断(平成21年1月1日～12月31日)	5,915	件
細胞診断(平成21年1月1日～12月31日)	9,576	件
病理組織迅速組織顕微鏡検査(平成21年1月1日～12月31日)	417	件
剖検(平成21年1月1日～平成21年12月31日)	23	件
剖検率(平成21年1月1日～平成21年12月31日)	8.3	%
イ 画像診断等の件数（平成21年1月1日～12月31日）		
上部消化管内視鏡検査	4,220	件
気管支内視鏡検査	62	件
大腸内視鏡検査	1,346	件
血管連続撮影	195	件
スパイラルCT検査	18,404	件
CTガイド下生検	23	件
MRI検査	9,413	件
RI診断検査(シンチグラム)	875	件
シングルフォトンエミッションCT(SPECT)検査	443	件
PET(陽電子断層撮影)検査	0	件

3. 大阪府がん診療拠点病院の指定要件等について

大阪厚生年金病院

指定要件での扱い

A:必須

B:原則必須

C:対応することが望ましい

-:指定要件に記載なし

1. 診療体制				
(1) 診療機能				
① 集学的治療の提供体制と標準的治療等の提供機能				
機能				
ア	5大がんについて、集学的治療及び緩和ケアを提供する体制を有するとともに、各学会の診療ガイドラインに準ずる標準的治療等ががん患者の状態に応じた適切な治療を提供している。 * 「5大がん」とは、肺がん、胃がん、肝がん、大腸がん及び乳がんをいう。 * 「集学的治療等」とは、手術、放射線療法及び化学療法を効果的に組み合わせた治療をいう。 * 「放射線療法」については、他の医療機関との連携によって対応できる体制を有することも可とする。 * 「標準的治療」とは、各学会の診療ガイドラインに準ずる標準的治療をいう。	A	はい	(はい・いいえ)
	放射線療法について、他の医療機関との連携によって対応する場合、放射線療法を連携する医療機関名について別紙3に記入すること。	A	別紙3	
イ	5大がん以外の各医療機関が専門とするがんについて、集学的治療及び緩和ケアを提供する体制を有するとともに、各学会の診療ガイドラインに準ずる標準的治療等ががん患者の状態に応じた適切な治療を提供している。	A	はい	(はい・いいえ)
ウ	5大がん及び5大がん以外の各医療機関が専門とするがんへの対応状況について、別紙4に記載すること。	A	別紙4	
エ	5大がんについて、院内クリティカルパスを整備している。 * 「院内クリティカルパス」とは、検査及び治療等を含めた詳細な診療計画表をいう。	A	はい	(はい・いいえ)
オ	5大がんについて、院内クリティカルパスを整備状況を別紙5に記載すること。	A	別紙5	
カ	がん患者の病態に応じたより適切ながん医療を提供できるよう、がんセンターボードを設置している。 * キャンサーボードとは、手術、放射線療法及び化学療法に携わる専門的な知識及び技能を有する医師その他の専門を異にする医師等によるがん患者の症状、状態及び治療方針等を意見交換・共有・検討・確認等するためのカンファレンスをいう。	C	はい	(はい・いいえ)
② がん化学療法の提供体制機能				
機能				
ア	外来において化学療法を提供する体制を整備している。	A	はい	(はい・いいえ)
イ	急変時等の緊急時に外来において化学療法を提供する当該がん患者が入院できる体制を確保している。	C	はい	(はい・いいえ)
ウ	化学療法のレジメンを審査し、組織的に管理する委員会を設置している。 * 「化学療法のレジメン」とは、治療内容をいう。	C	はい	(はい・いいえ)
エ	化学療法のレジメンを審査し、組織的に管理する委員会は、必要に応じて、がんセンターボードと連携協力している。	C	はい	(はい・いいえ)
オ	化学療法のレジメンを審査し、組織的に管理する委員会について、別紙6に記載すること。	C	別紙6	
診療従事者				
ア	化学療法に携わる専門的な知識及び技能を有する医師数	1人以上A	13	人
イ	うち常勤	B	13	人
ウ	化学療法に携わる専門的な知識及び技能を有する専任医師数	C	0	人
エ	化学療法に携わる専門的な知識及び技能を有する常勤の専任薬剤師数	1人以上A	1	人
オ	外来化学療法室(外来化学療法室を整備しない医療機関にあつては、外来において化学療法を提供する体制)における化学療法に携わる専門的な知識及び技能を有する常勤の看護師数	1人以上A	5	人
カ	外来化学療法室における化学療法に携わる専門的な知識及び技能を有する医師、薬剤師、看護師の専門性について、別紙7に記載すること。	-	別紙7	
③ 放射線療法の提供体制(放射線療法について他の医療機関との連携によってのみ対応する場合は、記入不要)				
診療従事者				
ア	放射線治療に携わる専門的な知識及び技能を有する医師数	1人以上A	1	人
イ	放射線治療に携わる専任診療放射線技師数	1人以上A	2	人
ウ	放射線治療における機器の精度管理、照射計画の検証、照射計画補助作業等に携わる常勤専任技術者等の人数	1人以上A	1	人
エ	放射線療法に携わる専門的な知識及び技能を有する医師の専門性について、別紙8に記載すること	-	別紙8	

④ 緩和ケアの提供体制			
機能			
ア	緩和ケアチームを整備し、当該緩和ケアチームを組織上明確に位置付けるとともに、がん患者に対し適切な緩和ケアを提供している。	A	はい (はい・いいえ)
イ	緩和ケアチームの組織上の位置づけについて別紙9に記入すること。	A	別紙9
ウ	緩和ケアチームへの入院患者紹介の手順を別紙10に記載すること。	A	別紙10
エ	外来において専門的な緩和ケアを提供できる体制を整備している。	C	はい
オ	緩和ケア外来患者数(平成21年1月1日～12月31日)	C	2 人
カ	外来において専門的な緩和ケアを提供できる体制について別紙11に記載すること。	C	別紙11
オ	緩和ケアチーム並びに必要に応じて主治医及び看護師等が参加する症状緩和に係るカンファレンスが定期的に開催されている。	A	はい (はい・いいえ)
カ	緩和ケアチームに関する実績について別紙12に記入すること。	A	別紙12
カ	緩和ケアチームと主診療科との緩和ケアカンファレンス開催実績について別紙13に記入すること。	A	別紙13
キ	院内の見やすい場所に緩和ケアチームによる診察が受けられる旨の掲示をするなど、がん患者に対し必要な情報提供を行っている。	A	はい (はい・いいえ)
ク	緩和ケアチームによる診察が受けられる旨の情報提供を実施している場合の広報手段	-	
	1.院内の見やすい場所に掲示している。	-	はい (はい・いいえ)
	2.院内誌、チラシ等で広報している。	-	はい (はい・いいえ)
	3.ホームページに掲載している。	-	はい (はい・いいえ)
	掲載している場合、該当するページのURLを記載すること。	-	http://www.okn.or.jp
	4.その他の方法で掲載している。	-	いいえ (はい・いいえ)
		-	具体的に
ケ	緩和ケアチームに関する広報状況(院内掲示)について別紙14に記入すること。	A	別紙14
コ	かかりつけ医の協力・連携を得て、主治医及び看護師が緩和ケアチームと共に、退院後の居宅における緩和ケアに関する療養上必要な説明及び指導を行っている。	A	はい (はい・いいえ)
サ	国拠点病院が実施する緩和ケアに関する地域の医療機関との連携協力体制を整備に協力している。 *「国拠点病院」とは、厚生労働大臣が指定するがん診療連携拠点病院をいう。	A	はい (はい・いいえ)
シ	緩和ケア病床数(緩和ケア病棟入院料を算定の有無は問わない)		0 床
ス	緩和ケア病棟を有している。	-	いいえ (はい・いいえ)
セ	疼痛緩和の院内マニュアルがある。(院内で統一した疼痛の評価尺度がある)	-	はい (はい・いいえ)
診療従事者			
ア	緩和ケアチームにおいて身体症状の緩和に携わる専門的な知識及び技能を有する医師数	1人以上A	6 人
イ	うち常勤	1人以上B	6 人
ウ	緩和ケアチームにおいて身体症状の緩和に携わる専門的な知識及び技能を有する専任医師数	1人以上C	0 人
エ	緩和ケアチームにおいて精神症状の緩和に携わる専門的な知識及び技能を有する医師数	C	1 人
オ	緩和ケアチームにおいて緩和ケアに携わる専門的な知識及び技能を有する常勤の看護師数	1人以上A	3 人
カ	緩和ケアチームに協力する薬剤師数	1人以上B	1 人
キ	緩和ケアチームに協力する医療心理に携わる者の数	1人以上C	1 人
ク	緩和ケアチームにおいて専門的な知識及び技能を有する身体症状の緩和に携わる医師、精神症状の緩和に携わる医師、看護師の専門性について、別紙15に記載すること。	-	別紙15
⑤ 病理診断(病理診断について、他の医療機関から協力を得られることによって対応する場合は、体制のみ記入。機能以降の項目は記入不要)			
体制			
ア	専従の病理診断に携わる医師を1人以上配置するか、又は他の医療機関から協力を得られる体制が確保されている。	A	はい (はい・いいえ)
	病理診断について、他の医療機関から協力が得られる体制の場合、病理診断の協力を得られる医療機関名について別紙16に記入すること。	A	別紙16
機能			
ア	診断のダブルチェックを行っている。	-	はい (はい・いいえ)
イ	臨床グループとの合同カンファレンスを実施している。	-	はい (はい・いいえ)
ウ	臨床グループからの病理診断に対するフィードバックを体系的に得ている。	-	はい (はい・いいえ)
エ	同じ患者の以前の病理診断について、必要に応じて詳しい情報を引き出せるようになっている。	-	はい (はい・いいえ)
診療従事者			
ア	病理診断に携わる専門的な知識及び技能を有する専従医師数	1人以上A	3 人
イ	細胞診に携わる専門的な知識及び技能を有するコメディカルスタッフ数	1人以上C	4 人
ウ	病理診断に携わる専門的な知識及び技能を有する医師の専門性について、別紙17に記載すること	-	別紙17

⑥ 病病連携・病診連携の協力体制			
ア	国拠点病院又は地域の医療機関から紹介されたがん患者の受入れを行うこと。また、がん患者の状態に応じ、地域の医療機関へがん患者の紹介を行っている。	A	はい (はい・いいえ)
イ	病理診断又は画像診断に関する依頼、手術、放射線療法又は化学療法に関する相談など、地域の医療機関の医師と相互に診断及び治療に関する連携協力体制を整備している。	A	はい (はい・いいえ)
ウ	地域の医療機関との連携状況について、別紙18に記載すること。	-	別紙18
ウ	地域の医療機関との連携協力体制の整備について、別紙19に記載すること。	-	別紙19
エ	国拠点病院が行う地域連携クリティカルパスの整備に協力する体制を整備している。 *「地域連携クリティカルパス」とは、国拠点病院と地域の医療機関等が作成する診療役割分担表、共同診療計画表及び患者用診療計画表から構成されるがん患者に対する診療の全体像を体系化した表をいう。	A	はい (はい・いいえ)
⑦ セカンドオピニオンの提示体制			
ア	5大がんについて、手術、放射線療法又は化学療法に携わる専門的な知識及び技能を有する医師によるセカンドオピニオンを提示する体制を有すること。 *「セカンドオピニオン」とは、診断及び治療法について、主治医以外の第三者の医師が提示する医療上の意見をいう。	A	はい (はい・いいえ)
イ	5大がん及び5大がん以外の各医療機関が専門とするがんに対して、手術、放射線療法又は化学療法に携わる専門的な知識及び技能を有する医師によるセカンドオピニオンを提示する体制について、別紙20に記載すること。	A	別紙20
ウ	セカンドオピニオンに対応している旨の情報提供を実施している場合の広報手段	-	
	1.院内の見やすい場所に掲示している。	-	いいえ (はい・いいえ)
	2.院内誌、チラシ等で広報している。	-	いいえ (はい・いいえ)
	3.ホームページに掲載している。	-	はい (はい・いいえ)
	掲載している場合、該当するページのURLを記載すること。	-	http://www.okn.gr.jp
	4.その他の方法で掲載している。	-	いいえ (はい・いいえ)
		-	具体的に
エ	セカンドオピニオンに関する詳細情報を別紙21に記載すること。	-	別紙21
⑧ その他			
スタッフのサポート体制			
ア	各診療科を包含する居室等を設置している。	C	いいえ (はい・いいえ)
イ	大阪府がん診療拠点病院の長は、当該病院においてがん医療に携わる専門的な知識及び技能を有する医師の専門性及び活動実績等を定期的に評価し、当該医師がその専門性を十分に発揮できる体制を整備している。	A	はい (はい・いいえ)
リンパ浮腫の診療			
ア	リンパ浮腫外来がある。	-	いいえ (はい・いいえ)
	担当科		
イ	リンパ浮腫の入院治療に対応している。	-	いいえ (はい・いいえ)
(2) 医療施設			
① 年間入院がん患者数			
ア	年間入院がん患者数(1年間に入院したがん患者の延べ人数をいう。)が概ね500人以上である。	A	はい (はい・いいえ)
② 専門的ながん医療を提供するための治療機器及び治療室等の設置			
ア	放射線療法を行う場合は、放射線治療に関する機器を設置している。ただし、当該機器は、リニアックなど、体外照射を行うための機器であること。	A	はい (はい・いいえ)
イ	外来化学療法室を設置している。	C	はい (はい・いいえ)
ウ	集中治療室を設置している。	C	はい (はい・いいえ)
エ	がん患者及びその家族が心の悩みや体験等を語り合うための場を設けている。	C	はい (はい・いいえ)
オ	がん患者及びその家族が心の悩みや体験等を語り合うための場の状況について別紙22に記載すること。	-	別紙22
③ 敷地内禁煙等			
ア	敷地内禁煙の実施等のたばこ対策に積極的に取り組んでいる。	A	はい (はい・いいえ)
イ	禁煙の状況	-	敷地内を全面禁煙 (敷地内を全面禁煙、施設内のみを全面禁煙、その他)
ウ	禁煙外来を実施している。	-	はい (はい・いいえ)
エ	「職場における喫煙対策のためのガイドライン」(平成15年)に準拠している	-	はい (はい・いいえ)

2 研修の実施体制			
(1)	国拠点病院が実施するがん医療に携わる医師を対象とした緩和ケアに関する研修に積極的に協力するとともに参加する。 ※国拠点病院が実施するがん医療に携わる医師を対象とした緩和ケアに関する研修とは、厚生労働省健康局長通知「がん診療に携わる医師に対する緩和ケア研修会の開催指針」(平成20年4月1日付け健発第0401016号)に準拠した研修である。	A	はい (はい・いいえ)
	国拠点病院が実施するがん医療に携わる医師を対象とした緩和ケアに関する研修への協力及び参加状況について、別紙23に記載すること。	-	別紙23
(2)	(1)のほか、国拠点病院が実施するがん医療に携わる医師等を対象とした早期診断等に関する研修に積極的に協力するとともに参加する。	A	はい (はい・いいえ)
	国拠点病院が実施するがん医療に携わる医師等を対象とした早期診断等に関する研修への協力及び参加状況について、別紙24に記載すること。	-	別紙24
(3)	国拠点病院が実施する診療連携を行っている地域の医療機関等の医療従事者も参加する合同のカンファレンスに積極的に参加する。	A	はい (はい・いいえ)
	国拠点病院が実施する診療連携を行っている地域の医療機関等の医療従事者も参加する合同のカンファレンスへの参加状況について、別紙25に記載すること。	-	別紙25
3 情報の収集提供体制			
(1) 相談支援機能			
①	院内に相談支援機能を有する窓口(以下「相談支援窓口」)を設置している。	A	はい (はい・いいえ)
②	当該窓口に対応しているがんに関する相談に対応できる職員数	1人以上A	6人
③	当該窓口は、国拠点病院と連携して患者、家族及び地域の医療機関等からの相談等に対応する体制を整備している。	A	はい (はい・いいえ)
④	相談支援窓口の相談対応状況を別紙26に記載すること。	-	別紙26
⑤	相談支援に関し十分な経験を有するがん患者団体との連携協力体制の構築について、別紙27に記載すること。	-	別紙27
⑥	自施設を受診している、または、受診していた患者さんやご家族の相談件数 ※がんに関する相談に限る。平成22年6月-7月	-	160件
	ア 対面相談		143件
	イ 電話相談		17件
	ウ fax相談		0件
	エ e-mail相談		0件
⑦	自施設を受診していない患者さんやご家族、一般の方等の相談件数 ※がんに関する相談に限る。平成22年6月-7月	-	1件
	ア 対面相談		0件
	イ 電話相談		1件
	ウ fax相談		0件
	エ e-mail相談		0件
	相談件数合計		161
⑧	各種対応窓口について別紙28に記載すること。	-	別紙28
(2) 院内がん登録			
①	院内がん登録を実施している。	A	はい (はい・いいえ)
②	国が定める「標準登録様式」に基づく院内がん登録を実施している。	C	はい (はい・いいえ)
	院内がん登録の登録項目数	-	61項目
	院内がん登録の登録実施項目について、別紙29に記載すること。	-	別紙29
③	院内がん登録を活用することにより、大阪府が行う地域がん登録事業にデータを提供している。	A	はい (はい・いいえ)
(3) その他			
①	臨床研究等を行っている場合は、次に掲げる事項を実施すること。		はい (はい・いいえ)
ア	進行中の臨床研究(治験を除く。以下同じ。)の概要及び過去の臨床研究の成果を広報している。	-	いいえ (はい・いいえ)
	1 院内の見やすい場所に掲示している。	-	いいえ (はい・いいえ)
	2 院内誌、チラシ等で広報している。	-	いいえ (はい・いいえ)
	3 ホームページに掲載している。	-	いいえ (はい・いいえ)
	掲載している場合は、該当ページのURLを記載すること。	-	http://
	4 その他の方法で掲載している。	-	いいえ (はい・いいえ)
			具体的に
イ	参加中の治験について、その対象であるがんの種類及び薬剤名等を広報している。	-	いいえ (はい・いいえ)
	1 院内の見やすい場所に掲示している。	-	いいえ (はい・いいえ)
	2 院内誌、チラシ等で広報している。	-	いいえ (はい・いいえ)
	3 ホームページに掲載している。	-	いいえ (はい・いいえ)
	掲載している場合は、該当ページのURLを記載すること。	-	http://
	4 その他の方法で掲載している。	-	いいえ (はい・いいえ)
			具体的に
ウ	院内で実施の臨床研究・治験に関して、問い合わせに対応している。	-	はい (はい・いいえ)
	窓口で対応している。	-	はい (はい・いいえ)
	電話で対応している。	-	はい (はい・いいえ)
	FAXで対応している。	-	いいえ (はい・いいえ)
	e-mailで対応している。	-	いいえ (はい・いいえ)
②	その他の情報提供等		
ア	患者図書館やインターネット環境など、患者が使うことができる情報ツールがある。	-	はい (はい・いいえ)
イ	府民を対象としたがん検診・がん予防・がん診療に係る公開講座、あるいはマスメディアを通じたがん診療に関する情報提供に取り組んでいる	-	はい (はい・いいえ)
ウ	患者・府民向け講演会を定期的に開催している。	-	いいえ (はい・いいえ)
エ	患者・府民向け講演会の実施情報について、別紙27に記載すること。	-	別紙30
③	府民へのメッセージ		
ア	HP公開用の府民へのメッセージを別紙31に記載すること。	-	別紙31

保有する放射線診療機器等の一覧

病院名 大阪厚生年金病院
平成22年9月1日現在

コンピュータ断層撮影装置(CT)

	メーカー	機種名	導入年月日	検出器の列数
(例)	○社	ABC-12	2005. 10. 1	8列
1	シーメンス	SOMATOM Volume Zoom	2002.3.29	4列
2	東芝	Aquilion64	2008.3.31	64列
3				
4				
5				
6				
7				
8				

磁気共鳴断層撮影装置(MRI)

	メーカー	機種名	導入年月日	磁場強度(テスラ数)
(例)	○社	ABC-12	2005. 10. 1	1.5T
1	シーメンス	MAGNETOM Vision Plus	1998.3.27	1.5T
2	シーメンス	MAGNETOM Symphony	2004.3.1	1.5T
3				
4				
5				
6				

核医学検査に関する放射線診断装置

	種類	メーカー	機種名	導入年月日	備考(性能など)
(例)	PET装置	○社	ABC-12	2005. 10. 1	
1	ガンマカメラ	日立	RC2600i	1993.3.25	
2	ガンマカメラ	東芝	E ..COM	2001.3.29	
3					
4					
5					

血管造影連続撮影検査(または IVR専用)に関する放射線診断装置

	種類	メーカー	機種名	導入年月日	備考(性能など)
(例)	DSA	○社	ABC-12	2005. 10. 1	
1	DSA(FPD)	フィリップス	Allura XperFD20	2008.3.31	
2	DSA(FPD)	シーメンス	AXIOM Artis dBC	2009.8.27	
3					
4					
5					

外部照射装置

	種類	メーカー	機種名	導入年月日	X線出力エネルギー	幅1cm以下の多段コリメータの有無
(例)	リニアック	○社	ABC-12	2005. 10. 1	6MV、10MV	有
1	リニアック	東芝	MEVATRON KD2	2000.3.29	4MV、10MV	有
2						
3						

小線源治療装置

	メーカー	機種名	導入年月日	使用線源
(例)	○社	ABC-12	2005. 10. 1	イリジウム-192
1				
2				
3				

放射線治療計画システム

X線シミュレータの有無

	メーカー	機種名	導入年月日		
(例)	○社	ABC-12	2005. 10. 1		
1	東芝	LX40B	2000.3.29		
2					
3					

放射線治療計画専用CTの有無

	メーカー	機種名	導入年月日		
(例)	○社	ABC-12	2002.10.1		
1	東芝	Asteion	2000.3.29		
2					
3					

三次元放射線治療計画ワークステーションの有無

	メーカー	機種名	導入年月日		
(例)	○社	ABC-12	2006.10.1		
1	CMS	Xio	2009.12.22		
2					
3					

バーチャルスライド装置

	メーカー	機種名	導入年月日
(例)	○社	ABC-12	2007.3.1
1			
2			
3			

高度医療への対応状況（がんに関するもの）

	高度医療技術名	第2項/ 第3項 (※)	承認年月日	実施件数 (平成22年 4月～8月)	担当診療科名
1	なし				
2					
3					
4					
5					
6					
7					
8					
9					
10					
11					
12					
13					
14					
15					
16					
17					
18					
19					
20					

※「厚生労働大臣の定める先進医療及び施設基準」(平成20年厚生労働省告示第129号)第2項各号に掲げる先進医療、同告示第3項各号に掲げる先進医療の区別を記入。

集学的治療の提供にあたって放射線療法を 他の医療機関との連携によって対応できる体制

平成21年1月から12月について記載(延べ数ではなく実数を記載すること。)

病院名

	放射線療法について連携する医療機関名	所在地	紹介患者数
(例)	〇〇〇病院	〇〇市〇〇町〇—〇—〇	35人
1	自院において対応		
2			
3			
4			
5			
6			
7			
8			

※自院において放射線療法を行っている場合は、本別紙の記載は不要。

診療機能

期間 平成22年9月1日時点

病院名

大阪厚生年金病院

対象疾患	診療状況 (診療可・診療不可)	各治療の実施状況と実績									
		治療内容	現在の 実施状況 ※平成22 年9月時 点 (実施可・ 未実施)	昨年の 実績 ※平成 21年1月 1日～12 月31日 (あり・ なし)	担当診療科	各科の当 該疾患を 専門とし ている医 師数	ホームページへの掲載内容				
							治療内 容の掲 載 (はい・ いいえ)	治療実 績の掲 載 (はい・ いいえ)	医師の専 門分野の 掲載 (はい・い いいえ)	左記の内容を 掲載しているページの URL ※複数のページのURLの 記載可	
(例) 肺がん	診療可	手術	開胸手術	実施可	あり	呼吸器外科	2	はい	いいえ	はい	http://
			胸腔鏡下手術	実施可	あり						
		化学療法		実施可	あり	腫瘍内科	2	いいえ	いいえ	いいえ	
		放射線療法	体外照射	実施可	あり	放射線治療科	5	いいえ	いいえ	いいえ	
			小線源治療	実施可	あり						
定位放射線治療	実施可	あり									
集学的治療		実施可		上記の科							
肺がん	診療可	手術	開胸手術	実施可	あり	呼吸器外科	2	はい	はい	はい	http:// www.okn.gr.jp
			胸腔鏡下手術	実施可	あり						
		化学療法		実施可	あり	呼吸器内科	4	いいえ	いいえ	はい	http://www.okn.gr.jp
		放射線療法	体外照射	実施可	あり	放射線治療科	1	はい	いいえ	はい	http:// www.okn.gr.jp
			定位放射線治療	未実施	なし						
小線源治療	未実施	なし									
光線力学療法		未実施	なし								
集学的治療		実施可		上記の科							
胃がん	診療可	手術	開腹手術	実施可	あり	消化器外科	3	はい	はい	はい	http://www.okn.gr.jp
			腹腔鏡下手術	実施可	あり						
		内視鏡的治療	粘膜切除術(EMR)	実施可	あり	消化器内科	1	はい	はい	はい	http://www.okn.gr.jp
			粘膜下層剥離術(ESD)	実施可	あり						
		化学療法		実施可	あり	消化器外科 消化器内科	3 4	はい	はい	はい	http://www.okn.gr.jp
放射線療法	体外照射	実施可	なし	放射線治療科	1	はい	いいえ	はい	http://www.okn.gr.jp		
光線力学療法		未実施	なし								
集学的治療		実施可		上記の科							
大腸がん	診療可	手術	開腹手術	実施可	あり	消化器外科	2	はい	はい	はい	http://www.okn.gr.jp
			腹腔鏡下手術	実施可	あり						
		内視鏡的治療	粘膜切除術(EMR)	実施可	あり	消化器内科	4	はい	いいえ	はい	http://www.okn.gr.jp
		化学療法		実施可	あり	消化器内科 消化器外科	4 2	はい	はい	はい	http://www.okn.gr.jp
		放射線療法	体外照射	実施可	あり	放射線治療科	1	はい	いいえ	はい	http://www.okn.gr.jp
小線源治療	未実施		なし								
集学的治療		実施可		上記の科							

対象疾患	診療状況 (診療可・診療不可)	各治療の実施状況と実績									
		治療内容	現在の実施状況 ※平成22年9月時点 (実施可・未実施)	昨年の実績 ※平成21年1月1日～12月31日 (あり・なし)	担当診療科	各科の当該疾患を専門としている医師数	ホームページへの掲載内容				
							治療内容の掲載 (はい・いいえ)	治療実績の掲載 (はい・いいえ)	医師の専門分野の掲載 (はい・いいえ)	左記の内容を掲載しているページのURL ※複数のページのURLの記載可	
肝がん	診療可	手術	開腹手術	実施可	あり	肝・胆・膵臓外科	2	はい	はい	はい	http://www.okn.gr.jp
		化学療法		実施可	あり	肝・胆・膵臓外科 消化器内科	2 3	はい	いいえ	はい	http://www.okn.gr.jp
		穿刺療法	ラジオ波焼灼療法	実施可	あり	消化器内科 消化器外科	3 2	はい	いいえ	はい	http://www.okn.gr.jp
			マイクロ波凝固法	実施可	なし						
			エタノール局所注入療法	実施可	あり						
		肝動脈塞栓術(TAE)		実施可	あり	消化器内科 放射線診断科	3 3	はい	いいえ	はい	http://www.okn.gr.jp
		放射線療法	体外照射	実施可	なし	放射線治療科	1	はい	いいえ	はい	http://www.okn.gr.jp
定位放射線治療	未実施		なし								
集学的治療		実施可		上記の科							
乳がん	診療可	手術	乳房切除	実施可	あり	乳腺内分泌外科	5	はい	はい	はい	http://www.okn.gr.jp
			乳房温存	実施可	あり						
			乳房再建	実施可	あり						
		化学療法		実施可	あり	乳腺内分泌外科	5	はい	はい	はい	http://www.okn.gr.jp
		放射線療法	体外照射	実施可	あり	放射線治療科	1	はい	いいえ	はい	http://www.okn.gr.jp
			小線源治療	未実施	なし						
		冷凍凝固摘出術		未実施	なし						
集学的治療		実施可		上記の科							

対象疾患	診療状況 (診療可・診療不可)	各治療の実施状況と実績									
		治療内容	現在の 実施状況 ※平成22 年9月時 点 (実施可・ 未実施)	昨年 の実績 ※平成 21年1月 1日～12 月31日 (あり・ なし)	担当診療科	各科の該 当疾患を 専門とし ている医 師数	ホームページへの掲載状況				
							治療内 容の掲 載 (はい・ いいえ)	治療実 績等の 掲載 (はい・ いいえ)	医師の専 門分野等 の掲載 (はい・い いいえ)	左記の内容を掲載してい るページのURL ※複数のページのURLの 記載可です	
脳腫瘍	診療可	手術	実施可	あり	脳神経外科	2	いいえ	いいえ	いいえ		
		化学療法	実施可	あり	脳神経外科	2	いいえ	いいえ	いいえ		
		放射線療法	体外照射	実施可	あり	脳神経外科 放射線治療科	2 1	いいえ	いいえ	いいえ	
			定位放射線治療	未実施	なし						
			強度変調放射線治療 (IMRT)	未実施	なし						
			小線源治療	未実施	なし						
		集学的治療	実施可		上記の科						
昨年の各疾患の治療実績 (平成21年1月1日～12月31日)	例:神経膠腫(びまん性星細胞腫、退形成性星細胞腫、膠芽腫など)、髄膜腫、神経鞘腫、下垂体腺腫、 胚細胞腫、悪性リンパ腫、頭蓋咽頭腫など										
※治療実績ありの疾患名を右記の欄 に記載してください	神経膠腫、髄膜腫、悪性リンパ腫、転移性脳腫瘍、星細胞腫、退形成性星細胞腫、膠芽腫、ガングリオサイトーマ										
脊髄腫瘍	診療可	手術	実施可	あり	整形外科 脳神経外科	5 2	いいえ	いいえ	いいえ		
		化学療法	実施可	なし	脳神経外科	2	いいえ	いいえ	いいえ		
		放射線療法	体外照射	実施可	あり	脳神経外科 放射線治療科	2 1	いいえ	いいえ	いいえ	
			定位放射線治療	未実施	なし						
			強度変調放射線治療 (IMRT)	未実施	なし						
			小線源治療	未実施	なし						
		集学的治療	実施可		上記の科						
昨年の各疾患の治療実績 (平成21年1月1日～12月31日)	例:脊髄腫瘍など										
※治療実績ありの疾患名を右記の欄 に記載してください	脊髄腫瘍:髄膜腫・神経鞘腫、馬尾神経腫瘍:神経鞘腫、転移性脊髄腫瘍、神経鞘腫										
眼、眼窩腫瘍	診療可	手術	実施可	あり	形成外科	2	いいえ	いいえ	いいえ		
		冷凍凝固術	未実施	なし							
		光凝固術	未実施	なし							
		化学療法	未実施	なし							
		眼動注	実施可	なし							
		放射線療法	体外照射	未実施	なし						
			強度変調放射線治療 (IMRT)	未実施	なし						
			小線源治療	未実施	なし						
		集学的治療	未実施								
昨年の各疾患の治療実績 (平成21年1月1日～12月31日)	例:眼瞼腫瘍、結膜腫瘍、網膜芽細胞腫、ぶどう膜悪性黒色腫、涙腺腫瘍など										
※治療実績ありの疾患名を右記の欄 に記載してください	眼瞼腫瘍										

対象疾患 (診療可・診療不可)	診療状況	各治療の実施状況と実績									
		治療内容	現在の 実施状況 ※平成22 年9月時 点 (実施可・ 未実施)	昨年の 実績 ※平成 21年1月 1日～12 月31日 (あり・ なし)	担当診療科	各科の該 当疾患を 専門とし ている医 師数	ホームページへの掲載状況				左記の内容を掲載してい るページのURL ※複数のページのURLの 記載可です
							治療内 容の掲 載 (はい・ いいえ)	治療実 績等の 掲載 (はい・ いいえ)	医師の専 門分野等 の掲載 (はい・い え)		
頭頸部 がん	診療可	手術	摘除術、再建術	実施可	あり	耳鼻咽喉科 形成外科	3 2	はい	はい	はい	http://www.okn.gr.jp
		化学療法		実施可	あり	耳鼻咽喉科	3	いいえ	いいえ	いいえ	
		放射線療法	体外照射	実施可	あり	耳鼻咽喉科 放射線治療科	3 1	はい	いいえ	はい	http://www.okn.gr.jp
			強度変調放射線治療 (IMRT)	未実施	なし						
			小線源治療	未実施	なし						
		集学的治療		実施可		上記の科					
昨年の各疾患の治療実績 (平成21年1月1日～12月31日)		例:上咽頭がん、中咽頭がん、下咽頭がん、喉頭がん、舌がん、歯肉がん、頬粘膜がん、唾液腺がん、上顎がん、下顎がん、鼻腔がんなど									
※治療実績ありの疾患名を右記の欄 に記載してください		上咽頭がん、中咽頭がん、下咽頭がん、喉頭がん、舌がん、歯肉がん、頬粘膜がん、口腔底がん、口蓋がん、唾液 腺がん、上顎がん、食道がん、悪性リンパ腫、甲状腺がん									
甲状腺 がん	診療可	手術		実施可	あり	耳鼻咽喉科 乳腺内分泌外科	3 5	いいえ	いいえ	いいえ	
		化学療法		実施可	なし	乳腺内分泌外科	5	いいえ	いいえ	いいえ	
		放射線療法	体外照射	実施可	あり	放射線治療科	1	はい	いいえ	はい	http://www.okn.gr.jp
			強度変調放射線治療 (IMRT)	未実施	なし						
			小線源治療	未実施	なし						
			放射性ヨード内服治療	未実施	なし						
集学的治療		未実施									
昨年の各疾患の治療実績 (平成21年1月1日～12月31日)		例:甲状腺がん									
※治療実績ありの疾患名を右記の欄 に記載してください		甲状腺がん									
食道がん	診療可	手術	開胸手術	実施可	あり	消化器外科	3	はい	はい	はい	http://www.okn.gr.jp
			胸腔鏡下手術	実施可	あり						
		内視鏡的治療	粘膜切除術(EMR)	実施可	あり	消化器内科	1	はい	いいえ	はい	http://www.okn.gr.jp
			粘膜下層剥離術(ESD)	実施可	あり						
		化学療法		実施可	あり	消化器外科 消化器内科	3 4	はい	はい	はい	http://www.okn.gr.jp
		放射線療法	体外照射	実施可	あり	放射線治療科	1	はい	いいえ	はい	http://www.okn.gr.jp
			小線源治療	未実施	なし						
		光線力学療法		未実施	なし						
集学的治療		実施可		上記の科							
昨年の各疾患の治療実績 (平成21年1月1日～12月31日)		例:頸部食道がん、胸部食道がん、食道胃接合部がん(腹部食道がん)など									
※治療実績ありの疾患名を右記の欄 に記載してください		胸部食道がん、食道胃接合部がん									

対象疾患	診療状況 (診療可・診療不可)	各治療の実施状況と実績									
		治療内容	現在の 実施状況 ※平成22 年9月時 点 (実施可・ 未実施)	昨年 の実績 ※平成 21年1月 1日～12 月31日 (あり・ なし)	担当診療科	各科の該 当疾患を 専門とし ている医 師数	ホームページへの掲載状況				
							治療内 容の掲 載 (はい・ いいえ)	治療実 績等の 掲載 (はい・ いいえ)	医師の専 門分野等 の掲載 (はい・い いえ)	左記の内容を掲載してい るページのURL ※複数のページのURLの 記載可です	
縦隔腫瘍	診療可	手術	開胸手術	実施可	あり	呼吸器外科	2	はい	はい	はい	http://www.okn.gr.jp
		化学療法		未実施	なし						
		放射線療法	体外照射	実施可	なし	放射線治療科	1	はい	いいえ	はい	http://www.okn.gr.jp
		集学的治療		実施可		上記の科					
		昨年の各疾患の治療実績 (平成21年1月1日～12月31日) ※治療実績ありの疾患名を右記の欄 に記載してください		例: 胸腺腫など 胸腺腫、奇形種							
中皮腫	診療可	手術	開腹手術	実施可	あり	呼吸器外科	2	はい	はい	はい	http://www.okn.gr.jp
		化学療法		実施可	なし	呼吸器内科	4	いいえ	いいえ	いいえ	
		放射線療法	体外照射	実施可	あり	放射線治療科	1	はい	いいえ	はい	http://www.okn.gr.jp
		集学的治療		実施可		上記の科					
		昨年の各疾患の治療実績 (平成21年1月1日～12月31日) ※治療実績ありの疾患名を右記の欄 に記載してください		例: 中皮腫 中皮腫							
膵がん	診療可	手術	開腹手術	実施可	あり	肝・胆・膵臓外科	2	はい	はい	はい	http://www.okn.gr.jp
		化学療法		実施可	あり	肝・胆・膵臓外科 消化器内科	2 4	はい	いいえ	はい	http://www.okn.gr.jp
		放射線療法	体外照射	実施可	なし	肝・胆・膵臓外科 放射線治療科 消化器内科	2 1 4	いいえ	いいえ	いいえ	
		集学的治療		実施可		上記の科					
		昨年の各疾患の治療実績 (平成21年1月1日～12月31日) ※治療実績ありの疾患名を右記の欄 に記載してください		例: 膵がん 膵がん、IPMN							
胆道がん	診療可	手術	開腹手術	実施可	あり	肝・胆・膵臓外科	2	はい	はい	はい	http://www.okn.gr.jp
		化学療法		実施可	あり	肝・胆・膵臓外科 消化器内科	2 4	はい	いいえ	はい	http://www.okn.gr.jp
		放射線療法	体外照射 小線源治療	実施可 未実施	あり なし	肝・胆・膵臓外科 放射線治療科	2 1	いいえ	いいえ	いいえ	
		集学的治療		実施可		上記の科					
		昨年の各疾患の治療実績 (平成21年1月1日～12月31日) ※治療実績ありの疾患名を右記の欄 に記載してください		例: 胆管がん、胆嚢がん、乳頭部がん 胆管がん、胆嚢がん、乳頭部がん							

対象疾患	診療状況 (診療可・診療不可)	各治療の実施状況と実績									
		治療内容	現在の実施状況 ※平成22年9月時点 (実施可・未実施)	昨年の実績 ※平成21年1月1日～12月31日 (あり・なし)	担当診療科	各科の該当疾患を専門としている医師数	ホームページへの掲載状況				
							治療内容の掲載 (はい・いいえ)	治療実績等の掲載 (はい・いいえ)	医師の専門分野等の掲載 (はい・いいえ)	左記の内容を掲載しているページのURL ※複数のページのURLの記載可です	
十二指腸・小腸がん	診療可	手術	開腹手術	実施可	あり	肝・胆・膵臓外科 消化器外科	2 2	はい	はい	はい	http://www.okn.gr.jp
		化学療法		実施可	あり	肝・胆・膵臓外科 消化器外科 消化器内科	2 2 4	はい	いいえ	はい	http://www.okn.gr.jp
		放射線療法	体外照射	実施可	なし	肝・胆・膵臓外科 消化器外科 放射線科	2 2 1	いいえ	いいえ	いいえ	
		集学的治療		実施可		上記の科					
		昨年の各疾患の治療実績 (平成21年1月1日～12月31日) ※治療実績ありの疾患名を右記の欄に記載してください		例:乳頭部がん、十二指腸がん、小腸がんなど 乳頭部がん、十二指腸がん、小腸がん							
腎がん	診療可	手術	開腹手術	実施可	あり	泌尿器科	6	いいえ	いいえ	はい	http://www.okn.gr.jp
			腹腔鏡下手術	実施可	あり						
			腹腔鏡下小切開手術	未実施	なし						
		化学療法		実施可	あり	泌尿器科	6	いいえ	いいえ	はい	http://www.okn.gr.jp
		放射線療法	体外照射	実施可	あり	放射線治療科	1	はい	いいえ	はい	http://www.okn.gr.jp
		インターフェロン療法		実施可	あり	泌尿器科	6	いいえ	いいえ	はい	http://www.okn.gr.jp
集学的治療		実施可		上記の科							
昨年の各疾患の治療実績 (平成21年1月1日～12月31日) ※治療実績ありの疾患名を右記の欄に記載してください		例:腎がん 腎癌									
膀胱がん	診療可	手術	開腹手術	実施可	あり	泌尿器科	6	いいえ	いいえ	はい	http://www.okn.gr.jp
			経尿道的手術	実施可	あり						
		化学療法		実施可	あり	泌尿器科	6	いいえ	いいえ	はい	http://www.okn.gr.jp
		放射線療法	体外照射	実施可	あり	放射線治療科	1	はい	いいえ	はい	http://www.okn.gr.jp
		膀胱内注入療法		実施可	あり	泌尿器科	6	いいえ	いいえ	はい	http://www.okn.gr.jp
		集学的治療		実施可		上記の科					
昨年の各疾患の治療実績 (平成21年1月1日～12月31日) ※治療実績ありの疾患名を右記の欄に記載してください		例:膀胱がん 膀胱癌									

対象疾患 (診療可・診療不可)	診療状況	各治療の実施状況と実績									
		治療内容	現在の 実施状況 ※平成22 年9月時 点 (実施可・ 未実施)	昨年 の実績 ※平成 21年1月 1日～12 月31日 (あり・ なし)	担当診療科	各科の該 当疾患を 専門とし ている医 師数	ホームページへの掲載状況				左記の内容を掲載してい るページのURL ※複数のページのURLの 記載可です
							治療内 容の掲 載 (はい・ いいえ)	治療実 績等の 掲載 (はい・ いいえ)	医師の専 門分野等 の掲載 (はい・い いえ)		
尿路がん	診療可	手術	開腹手術	実施可	あり	泌尿器科	6	いいえ	いいえ	はい	http://www.okn.gr.jp
			腹腔鏡下手術	実施可	あり						
			経尿道的手術	未実施	なし						
		化学療法	実施可	あり	泌尿器科	6	いいえ	いいえ	はい	http://www.okn.gr.jp	
		放射線療法	体外照射	実施可	あり	放射線治療科	1	はい	いいえ	はい	http://www.okn.gr.jp
		腎盂・尿管内注薬療法	実施可	あり	泌尿器科	6	いいえ	いいえ	はい	http://www.okn.gr.jp	
		集学的治療	実施可		上記の科						
昨年の各疾患の治療実績 (平成21年1月1日～12月31日) ※治療実績ありの疾患名を右記の欄 に記載してください		例:腎盂がん、尿管がん、尿道がんなど 腎盂癌、尿管癌									
副腎腫瘍	診療可	手術	開腹手術	実施可	あり	泌尿器科	6	いいえ	いいえ	はい	http://www.okn.gr.jp
			化学療法	実施可	なし	泌尿器科	6	いいえ	いいえ	はい	http://www.okn.gr.jp
			放射線療法	体外照射	実施可	なし	放射線治療科	1	はい	いいえ	はい
		集学的治療	実施可		上記の科						
		昨年の各疾患の治療実績 (平成21年1月1日～12月31日) ※治療実績ありの疾患名を右記の欄 に記載してください		例:褐色細胞腫、副腎皮質がんなど 褐色細胞腫、非機能性副腎腺腫							
前立腺がん	診療可	手術	開腹手術	実施可	あり	泌尿器科	6	いいえ	いいえ	はい	http://www.okn.gr.jp
			腹腔鏡下手術	未実施	なし						
			腹腔鏡下小切開手術	未実施	なし						
		化学療法	実施可	あり	泌尿器科	6	いいえ	いいえ	はい	http://www.okn.gr.jp	
		放射線療法	体外照射	実施可	あり	放射線治療科	1	はい	いいえ	はい	http://www.okn.gr.jp
			強度変調放射線治療 (IMRT)	未実施	なし						
		小線源治療	未実施	なし							
集学的治療	実施可		上記の科								
昨年の各疾患の治療実績 (平成21年1月1日～12月31日) ※治療実績ありの疾患名を右記の欄 に記載してください		例:前立腺がん 前立腺がん									

対象疾患	診療状況 (診療可・診療不可)	各治療の実施状況と実績										
		治療内容	現在の 実施状況 ※平成22 年9月時 点 (実施可・ 未実施)	昨年 の実績 ※平成 21年1月 1日～12 月31日 (あり・ なし)	担当診療科	各科の該 当疾患を 専門とし ている医 師数	ホームページへの掲載状況					
							治療内 容の掲 載 (はい・ いいえ)	治療 実績等 の掲 載 (はい・ いいえ)	医師の専 門分野等 の掲 載 (はい・ いいえ)	左記の内容を掲載してい るページのURL ※複数のページのURLの 記載可です		
精巣がん	診療可	手術	実施可	あり	泌尿器科	6	いいえ	いいえ	はい	http://www.okn.gr.jp		
		化学療法	実施可	あり	泌尿器科	6	いいえ	いいえ	はい	http://www.okn.gr.jp		
		放射線療法	体外照射	実施可	あり	放射線治療科	1	はい	いいえ	はい	http://www.okn.gr.jp	
		集学的治療	実施可		上記の科							
		昨年の各疾患の治療実績 (平成21年1月1日～12月31日)		例:精巣がん								
		※治療実績ありの疾患名を右記の欄 に記載してください		精巣がん								
その他の男性生殖器がん	診療可	手術	実施可	あり	泌尿器科 形成外科	6 2	いいえ	いいえ	はい	http://www.okn.gr.jp		
		化学療法	実施可	なし	泌尿器科	6	いいえ	いいえ	はい	http://www.okn.gr.jp		
		放射線療法	体外照射	実施可	なし	放射線治療科	1	はい	いいえ	はい	http://www.okn.gr.jp	
		集学的治療	実施可		上記の科							
		昨年の各疾患の治療実績 (平成21年1月1日～12月31日)		例:陰茎がん								
		※治療実績ありの疾患名を右記の欄 に記載してください		陰茎がん								
子宮がん	診療可	手術	開腹手術	実施可	あり	産婦人科	2	いいえ	いいえ	いいえ		
			腹腔鏡下手術(腔式)	未実施	なし							
		化学療法		実施可	あり	産婦人科	2	いいえ	いいえ	いいえ		
		放射線療法	体外照射	実施可	あり	放射線治療科	1	はい	いいえ	はい	http://www.okn.gr.jp	
			小線源治療	未実施	なし							
		光線力学療法		未実施	なし							
集学的治療	実施可		上記の科									
昨年の各疾患の治療実績 (平成21年1月1日～12月31日)		例:子宮頸がん、子宮体がん										
※治療実績ありの疾患名を右記の欄 に記載してください		子宮頸がん、子宮体がん										
卵巣がん	診療可	手術	開腹手術	実施可	あり	産婦人科	2	いいえ	いいえ	いいえ		
		化学療法		実施可	あり	産婦人科	2	いいえ	いいえ	いいえ		
		放射線療法	体外照射	実施可	なし	放射線治療科	1	はい	いいえ	はい	http://www.okn.gr.jp	
		集学的治療	実施可		上記の科							
		昨年の各疾患の治療実績 (平成21年1月1日～12月31日)		例:卵巣がん								
		※治療実績ありの疾患名を右記の欄 に記載してください		卵巣がん								

対象疾患	診療状況 (診療可・診療不可)	貴院における各治療の実施状況と実績									
		治療内容	現在の 実施状況 ※平成22 年9月時 点 (実施可・ 未実施)	昨年 の実績 ※平成 21年1月 1日～12 月31日 (あり・なし)	担当診療科	各科の該 当疾患を 専門とし ている医 師数	ホームページへの掲載状況				
							治療内 容の掲 載 (はい・ いいえ)	治療実 績等の 掲載 (はい・ いいえ)	医師の専 門分野等 の掲載 (はい・い いえ)	左記の内容を掲載してい るページのURL ※複数のページのURLの 記載可です	
その他の女性生殖器がん	診療不可	手術	開腹手術	未実施	なし						
		化学療法		未実施	なし						
		放射線療法	体外照射	未実施	なし						
			小線源治療	未実施	なし						
		集学的治療		未実施							
		昨年の各疾患の治療実績 (平成21年1月1日～12月31日) ※治療実績ありの疾患名を右記の欄 に記載してください		例:子宮肉腫、絨毛がん、卵管がん、膣がん、外陰がんなど 基底細胞癌、有棘細胞癌、ポーエン病、日光角化症、悪性黒色腫、転移性皮膚腫瘍、乳房外パジェット病							
皮膚腫瘍	診療可	手術		実施可	あり	皮膚科 形成外科	1 2	いいえ	いいえ	いいえ	
		化学療法		実施可	あり	皮膚科 形成外科	1 2	いいえ	いいえ	いいえ	
		放射線療法	体外照射	実施可	なし	放射線治療科	1	はい	いいえ	はい	http://www.okn.gr.jp
			インターフェロン療法		実施可	あり	皮膚科	4	いいえ	いいえ	いいえ
		凍結療法		実施可	あり	皮膚科	4	いいえ	いいえ	いいえ	
		集学的治療		実施可		上記の科					
		昨年の各疾患の治療実績 (平成21年1月1日～12月31日) ※治療実績ありの疾患名を右記の欄 に記載してください		例:悪性黒色腫、乳房外パジェット、基底細胞がん、有棘細胞がんなど 基底細胞癌、有棘細胞癌、ポーエン病、日光角化症、悪性黒色腫、転移性皮膚腫瘍、乳房外パジェット病							
悪性骨軟部腫瘍	診療可	手術	切・離断術	未実施	なし	形成外科	2	いいえ	いいえ	いいえ	
			患肢温存術	未実施	なし						
			再建術	実施可	あり						
			骨移植術	未実施	なし						
		化学療法		未実施	なし						
		放射線療法	体外照射	未実施	なし						
			小線源治療	未実施	なし						
集学的治療		未実施									
昨年の各疾患の治療実績 (平成21年1月1日～12月31日) ※治療実績ありの疾患名を右記の欄 に記載してください		例:骨肉腫、軟骨肉腫、Ewing肉腫、悪性線維性組織球腫、横紋筋肉腫、平滑筋肉腫、血管肉腫、線維肉腫など 脂肪肉腫、隆起性皮膚線維肉腫、滑膜肉腫									

対象疾患 (診療可・診療不可)	診療状況	各治療の実施状況と実績									
		治療内容	現在の実施状況 ※平成22年9月時点 (実施可・未実施)	昨年の実績 ※平成21年1月1日～12月31日 (あり・なし)	担当診療科	各科の該当疾患を専門としている医師数	ホームページへの掲載状況				
							治療内容の掲載 (はい・いいえ)	治療実績等の掲載 (はい・いいえ)	医師の専門分野等の掲載 (はい・いいえ)	左記の内容を掲載しているページのURL ※複数のページのURLの記載可です	
血液腫瘍	診療可	化学療法	実施可	あり	耳鼻咽喉科	3	いいえ	いいえ	いいえ		
		移植	自家末梢血幹細胞移植	未実施	なし						
			血縁者間同種造血幹細胞移植	未実施	なし						
			非血縁者間同種骨髄移植または臍帯血移	未実施	なし						
		放射線療法	体外照射	実施可	あり	耳鼻咽喉科 放射線治療科	3 1	いいえ	いいえ	いいえ	
			全身照射	未実施	なし						
		集学的治療	実施可		上記の科						
昨年の各疾患の治療実績 (平成21年1月1日～12月31日) ※治療実績ありの疾患名を右記の欄に記載してください		例:急性リンパ性白血病、急性骨髄性白血病、慢性リンパ性白血病、慢性骨髄性白血病、骨髄異形成症候群、多発性骨髄腫、ホジキンリンパ腫、非ホジキンリンパ腫など ホジキンリンパ腫、非ホジキンリンパ腫									
小児脳腫瘍	診療不可	手術	未実施	なし							
		化学療法	未実施	なし							
		放射線療法	体外照射	未実施	なし						
			定位放射線治療	未実施	なし						
			強度変調放射線治療(IMRT)	未実施	なし						
			小線源治療	未実施	なし						
		集学的治療	未実施								
昨年の各疾患の治療実績 (平成21年1月1日～12月31日) ※治療実績ありの疾患名を右記の欄に記載してください		例:神経膠腫、頭蓋咽頭腫、髄芽腫、胚細胞腫など									
小児網膜芽細胞腫	診療不可	手術	未実施	なし							
		化学療法	未実施	なし							
		眼動注	未実施	なし							
		放射線療法	体外照射	未実施	なし						
			小線源治療	未実施	なし						
		冷凍凝固術	未実施	なし							
		光凝固術	未実施	なし							
集学的治療	未実施										
昨年の各疾患の治療実績 (平成21年1月1日～12月31日) ※治療実績ありの疾患名を右記の欄に記載してください		例:小児網膜芽細胞腫									
小児固形											

形腫瘍	診療状況 (診療可・診療不可)	各治療の実施状況と実績								
		治療内容	現在の 実施状況 ※平成22 年9月時 点 (実施可・ 未実施)	昨年の 実績 ※平成 21年1月 1日～12 月31日 (あり・ なし)	担当診療科	各科の該 当疾患を 専門とし ている医 師数	ホームページへの掲載状況			
							治療内 容の掲 載 (はい・ いいえ)	治療実 績等の 掲載 (はい・ いいえ)	医師の専 門分野等 の掲載 (はい・い いえ)	左記の内容を掲載してい るページのURL ※複数のページのURLの 記載可です
小児悪性骨軟部腫瘍	診療不可	手術	未実施	なし						
		化学療法	未実施	なし						
		放射線療法	体外照射	未実施	なし					
			小線源治療	未実施	なし					
		集学的治療	未実施							
		昨年の各疾患の治療実績 (平成21年1月1日～12月31日) ※治療実績ありの疾患名を右記の欄 に記載してください	例:横紋筋肉腫、線維肉腫、骨腫瘍、ユイング肉腫など							
その他の小児固形腫瘍	診療不可	手術	未実施	なし						
		化学療法	未実施	なし						
		放射線療法	体外照射	未実施	なし					
			小線源治療	未実施	なし					
		集学的治療	未実施							
		昨年の各疾患の治療実績 (平成21年1月1日～12月31日) ※治療実績ありの疾患名を右記の欄 に記載してください	例:神経芽細胞腫、Wilms腫瘍、肝芽腫など							
小児血液腫瘍	診療可	化学療法	実施可	なし	耳鼻咽喉科	3	いいえ	いいえ	いいえ	
		移植	自家末梢血幹細胞移植	未実施	なし					
			血縁者間同種造血幹細胞移植	未実施	なし					
			非血縁者間同種骨髄移植または臍帯血移植	未実施	なし					
		放射線療法	体外照射	未実施	なし					
			小線源治療	未実施	なし					
集学的治療	未実施									
昨年の各疾患の治療実績 (平成21年1月1日～12月31日) ※治療実績ありの疾患名を右記の欄 に記載してください	例:急性リンパ性白血病、急性骨髄性白血病、慢性リンパ性白血病、慢性骨髄性白血病、骨髄異形成症候群、多発性骨髄腫、ホジキンリンパ腫、非ホジキンリンパ腫など									
原発不明がん	診療可	手術	実施可	あり	耳鼻咽喉科	3	いいえ	いいえ	いいえ	
		化学療法	実施可	あり	耳鼻咽喉科	3	いいえ	いいえ	いいえ	
		放射線療法	実施可	あり	耳鼻咽喉科 放射線治療科	4 1	いいえ	いいえ	いいえ	
		集学的治療	実施可		上記の科					
		昨年の各疾患の治療実績 (平成21年1月1日～12月31日) ※治療実績ありの疾患名を右記の欄 に記載してください	例:原発不明がん							
			原発不明がん							

対象疾患 (診療可・診療不可)	診療状況	各治療の実施状況と実績								
		治療内容	現在の実施状況 ※平成22年9月時点 (実施可・未実施)	昨年の実績 ※平成21年1月1日～12月31日 (あり・なし)	担当診療科	各科の該当疾患を専門としている医師数	ホームページへの掲載状況			
							治療内容の掲載 (はい・いいえ)	治療実績等の掲載 (はい・いいえ)	医師の専門分野等の掲載 (はい・いいえ)	左記の内容を掲載しているページのURL ※複数のページのURLの記載可です
性腺外胚細胞腫	診療不可	手術	未実施	なし						
		化学療法	未実施	なし						
		放射線療法	未実施	なし						
		集学的治療	未実施							
		昨年の各疾患の治療実績 (平成21年1月1日～12月31日) ※治療実績ありの疾患名を右記の欄に記載してください	例:性腺外胚細胞腫							
GIST (Gastrointestinal Stromal Tumor:消化管間質腫瘍)	診療可	手術	実施可	あり	消化器外科	3	いいえ	いいえ	いいえ	
		化学療法	実施可	なし	消化器外科	3	いいえ	いいえ	いいえ	
		放射線療法	実施可	なし	放射線治療科	1	はい	いいえ	はい	http://www.okn.gr.jp
		集学的治療	実施可		上記の科					
		昨年の各疾患の治療実績 (平成21年1月1日～12月31日) ※治療実績ありの疾患名を右記の欄に記載してください	例:GIST GIST							
その他疾患名: 転移性骨腫瘍	診療可	手術	実施可	あり	整形外科	5	いいえ	いいえ	いいえ	
		化学療法	未実施	なし						
		放射線療法	未実施	なし						
		集学的治療	未実施							
		昨年の各疾患の治療実績 (平成21年1月1日～12月31日) ※治療実績ありの疾患名を右記の欄に記載してください	転移性骨腫瘍							
その他疾患名:		手術								
		化学療法								
		放射線療法								
		集学的治療								
		昨年の各疾患の治療実績 (平成21年1月1日～12月31日) ※治療実績ありの疾患名を右記の欄に記載してください								
その他疾患名:		手術								
		化学療法								
		放射線療法								
		集学的治療								
		昨年の各疾患の治療実績 (平成21年1月1日～12月31日) ※治療実績ありの疾患名を右記の欄に記載してください								

院内クリティカルパス(がんに関するもの)

期間 平成22年 6月 1日 ~ 7月31日

病院名	大阪厚生年金病院
パス整備数	30
パス適応数	133

	がんの種類	治療内容	院内クリティカルパス名	新規の適 応患者数	最終更新日
(例)	肺がん	手術療法	開胸肺葉切除術パス	8	2009/10/1
(例)	肺がん	化学療法	カルボプラチン・パクリタキセル併用療法パス	1	2008/5/1
(例)	大腸がん	手術療法	結腸切除術	6	2010/1/20
1	肺がん	手術療法	肺葉切除術	5	2010/2/20
2	肺がん	手術療法	肺部分切除術	0	2009/7/15
3	胃がん	手術療法	幽門側胃切除術	2	2009/6/23
4	胃がん	手術療法	胃全摘出術	6	2009/6/23
5	胃がん	手術療法	腹腔鏡補助下胃全摘出術	2	2009/6/23
6	胃がん	手術療法	腹腔鏡補助下幽門側胃切除術	4	2009/8/1
7	胃がん	その他	胃・食道ESD(粘膜下層切開剥離術)	21	2010/8/18
8	胃がん	その他	内視鏡的胃粘膜切除術(胃EMR)	1	2009/11/12
9	大腸がん	手術療法	マイルズ(直腸癌)	1	2010/5/24
10	大腸がん	手術療法	腹腔鏡下腸切除術	2	2010/3/25
11	大腸がん	手術療法	結腸切除術(結腸癌)	9	2010/3/25
12	大腸がん	手術療法	直腸切除術(直腸癌)	1	2010/3/25
13	大腸がん	その他	内視鏡的大腸腫瘍切除術(大腸EMR)	7	2009/8/28
14	大腸がん	手術療法	腹腔鏡下直腸切除術	0	2010/3/25
15	大腸がん	その他	大腸ESD	0	2009/2/14
16	大腸がん	化学療法	FOLFIRI	0	2008/6/20
17	大腸がん	化学療法	FOLFOX4	0	2008/6/20
18	大腸がん	手術療法	ハルトマン(直腸癌)	0	2008/6/20
19	肝がん	手術療法	肝葉切除術	2	2009/11/26
20	肝がん	その他	ERCP/EST/ENBD(内視鏡的逆行性膵胆管造影・内視鏡的乳頭括約筋切開術・内視鏡的逆行性胆道ドレナージ)	1	2010/3/26
21	肝がん	その他	PEIT/PMCT/腫瘍生検/RFA	6	2008/6/20
22	肝がん	その他	腹部血管造影・治療	6	2008/6/20
23	肝がん	その他	TAE(肝動脈塞栓術)	12	2010/9/30

24	肝がん	その他	TAI(肝動脈内動注化学療法)	6	2010/9/30
25	乳がん	手術療法	乳房温存術・乳房切除術	21	2009/9/11
26	乳がん	化学療法	乳癌化学療法タキソテール(new)	5	2010/4/23
27	乳がん	化学療法	乳癌化学療法FEC(new)	8	2010/8/9
28	乳がん	化学療法	乳癌化学療法ウィークリーパクリタキセル(new)	5	2010/4/20
29	乳がん	手術療法	乳房全摘+乳房再建術(広背筋皮弁術)	0	2008/6/20
30	乳がん	化学療法	乳癌化学療法ハーセプチン	0	2009/5/15
31					
32					
33					
34					
35					
36					
37					
38					
39					
40					
41					
42					
43					
44					
45					
46					
47					
48					
49					
50					
51					
52					
53					
54					

55					
56					
57					
58					
59					
60					
61					
62					
63					
64					
65					
66					
67					
68					
69					
70					
71					
72					
73					
74					
75					
76					
77					
78					
79					
80					
81					
82					
83					
84					
85					

86					
87					
88					
89					
90					
91					
92					
93					
94					
95					
96					
97					
98					
99					
100					
101					
102					
103					
104					
105					
106					
107					
108					
109					
110					
111					
112					

外来化学療法室における化学療法に携わる専門的な知識及び技能を有する 医師、薬剤師、看護師の専門性

期間 平成22年9月1日時点

病院名 大阪厚生年金病院

職種	診療科 (医師のみ記載)	常勤 /非常勤	専従/専任 /兼任	化学療法 の経験 年数(年)	専門医等資格 ※1人につき、関連するもの3つまで。
(例) 医師	腫瘍内科	常勤	専従	20	〇〇学会認定医(2002年)、 同 専門医(2006年)
1 医師	乳腺・内分泌外科	常勤	兼任	22	日本外科学会専門医(2002年)、 同 指導医(2007年)、 がん治療認定医機構がん治療認定医(2008年)
2 医師	皮膚科	常勤	兼任	15	日本皮膚科学会専門医(2003年)
3 医師	外科	常勤	兼任	27	日本外科学会専門医(2002年)、 日本呼吸器外科専門医(2007年)、 日本がん治療認定医機構暫定教育医(2007年)
4 医師	救急部	常勤	兼任	22	日本内科学会指導医(1998年)、 日本救急医学会専門医(2006年)
5 医師	リウマチ科	常勤	兼任	28	日本整形外科学会認定医(1989年)、 日本リウマチ学会認定医(1996年)
6 医師	外科	常勤	兼任	27	日本外科学会専門医(2002年)、 日本消化器外科学会専門医(2009年)
7 医師	泌尿器科	常勤	兼任	27	日本泌尿器科学会専門医(1990年)、 同 指導医(1995年)
8 医師	産婦人科	常勤	兼任	25	日本産婦人科学会専門医(1990年)
9 医師	内科	常勤	兼任	25	日本がん治療認定医機構暫定教育医(2007年)、 日本呼吸器学会指導医(2004年)、 日本消化器内視鏡学会専門医(1996年)
10 医師	脳神経外科	常勤	兼任	16	なし
11 医師	眼科	常勤	兼任	13	日本眼科学会眼科専門医(2002年)
12 医師	内科	常勤	兼任	4	日本内科学会認定医内科医(2009年)
13 医師	耳鼻咽喉科	常勤	兼任	6	なし
14 看護師		常勤	兼任	26	なし

15	看護師	常勤	兼任	28	なし
16	看護師	常勤	専従	26	がん化学療法看護認定看護師(2005年)
17	看護師	常勤	兼任	21	乳がん看護認定看護師(2007年)
18	看護師	常勤	兼任	10	なし
19	薬剤師	常勤	専任	27	なし
20					
21					
22					
23					
24					
25					
26					
27					
28					
29					
30					

○ 研修医は除くこと。

○ 常勤とは、当該医療機関が定める1週間の就業時間のすべてを勤務している者をいう。ただし、当該医療機関が定める就業時間が32時間に満たない場合は、常勤とみなさない。(「医療法第21条の規定に基づく人員の算出に当たっての取扱い等について」(平成10年6月26日付け健政発第777号・医薬発第574号、厚生省健康政策局長・医薬安全局長連名通知)の別添「常勤医師等の取扱いについて」を参照)。

○ 「専従」及び「専任」とは、当該医療機関における当該診療従事者が、「専従」については「8割以上」、「専任」については「5割以上」、当該業務に従事している者をいう。

放射線療法に携わる専門的な知識及び技能を有する医師の専門性

病院名

大阪厚生年金病院

	職種	診療科	常勤 /非常勤	専従/専 任/兼任	対象領域の 経験年数	専門医等資格
(例)	医師	放射線治療科	常勤	専従	20年	〇〇学会認定医(2002年)、 同 専門医(2006年)
1	医師	放射線治療科	常勤	専従	21年	日本放射線腫瘍学会認定医(2000年)
2	医師					
3	医師					
4	医師					
5	医師					
6	医師					
7	医師					
8	医師					
9	医師					
10	医師					
11	医師					
12	医師					
13	医師					
14	医師					
15	医師					
16	医師					
17	医師					
18	医師					
19	医師					
20	医師					

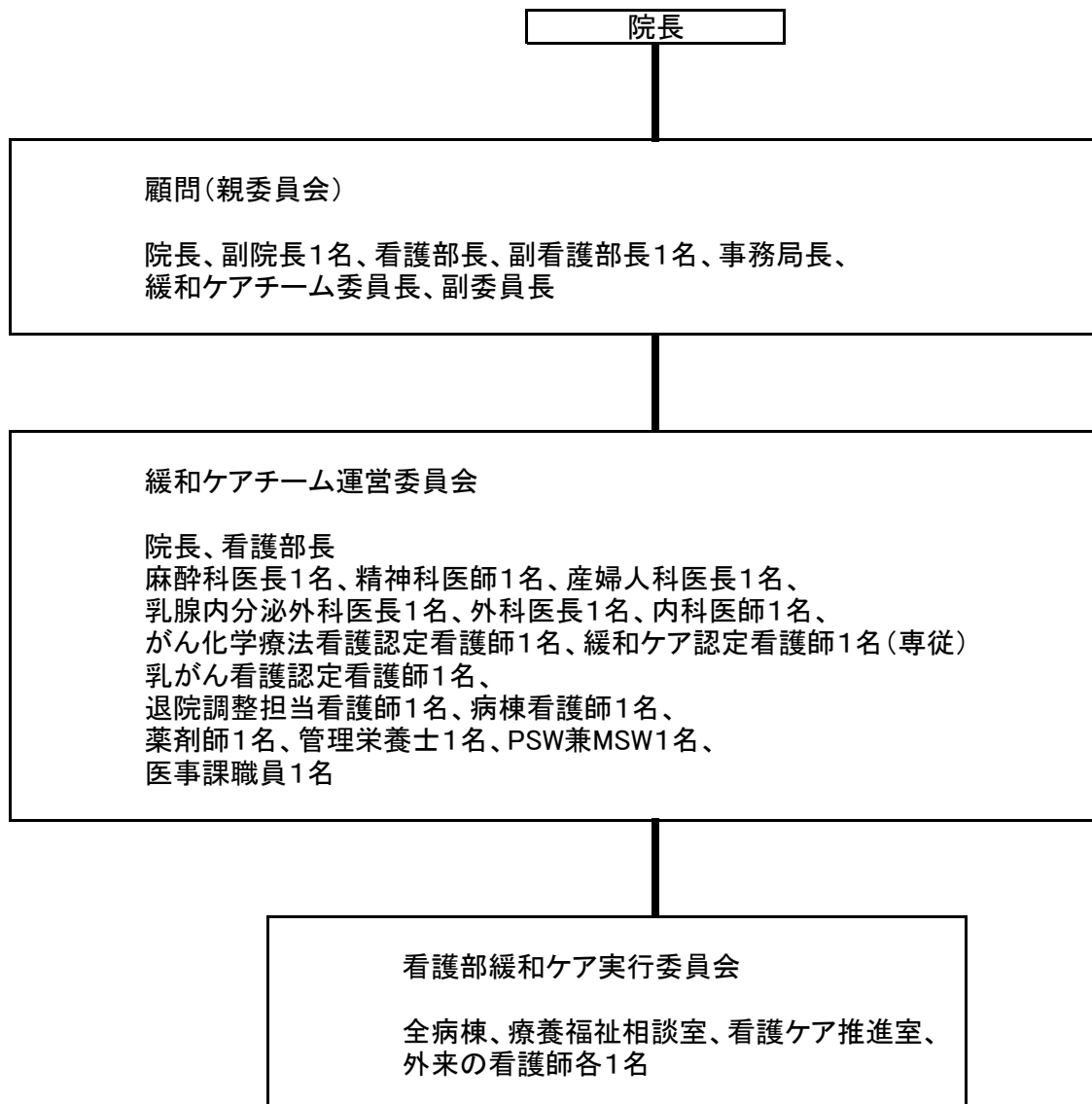
専任:当該療法の実施を専ら担当していることをいう。この場合において「専ら担当している」とは、担当者となっていればよいものとし、その他診療を兼任していても差し支えないものとする。ただし、その就業時間の少なくとも5割以上、当該療法に従事している必要があるものとする。

専従:当該療法の実施日において、当該療法に専ら従事していることをいう。この場合において、「専ら従事している」とは、その就業時間の少なくとも8割以上、当該療法に従事していることをいう。

緩和ケアチームの組織・体制

病院名 大阪厚生年金病院

病院内の緩和ケアチームの位置づけが分かる組織図



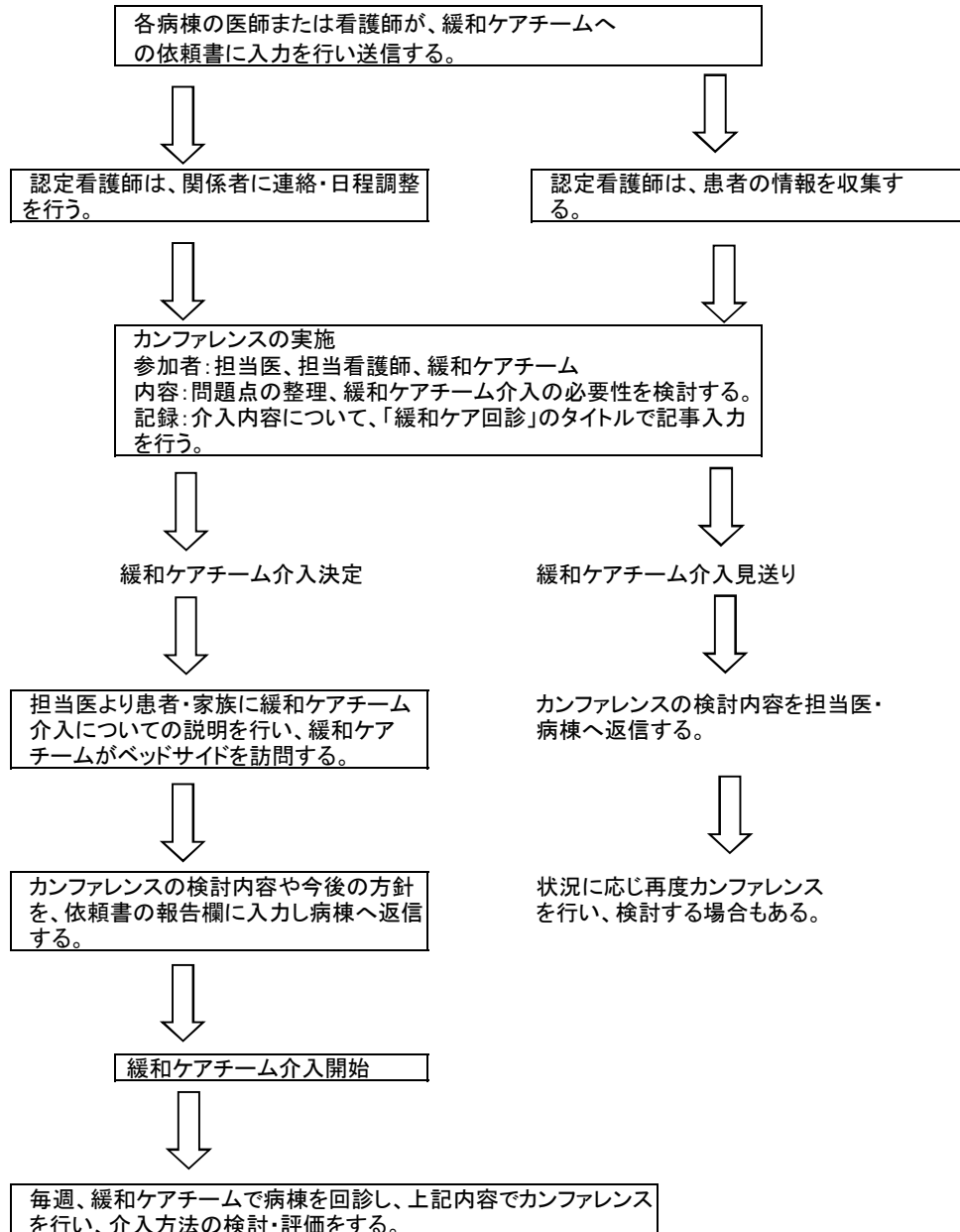
緩和ケアチームへの入院患者紹介の手順

期間 平成22年9月1日時点

病院名

大阪厚生年金病院

緩和ケアチームへの入院患者の紹介の手順について必要に応じ図等を用いわかりやすく説明してください。



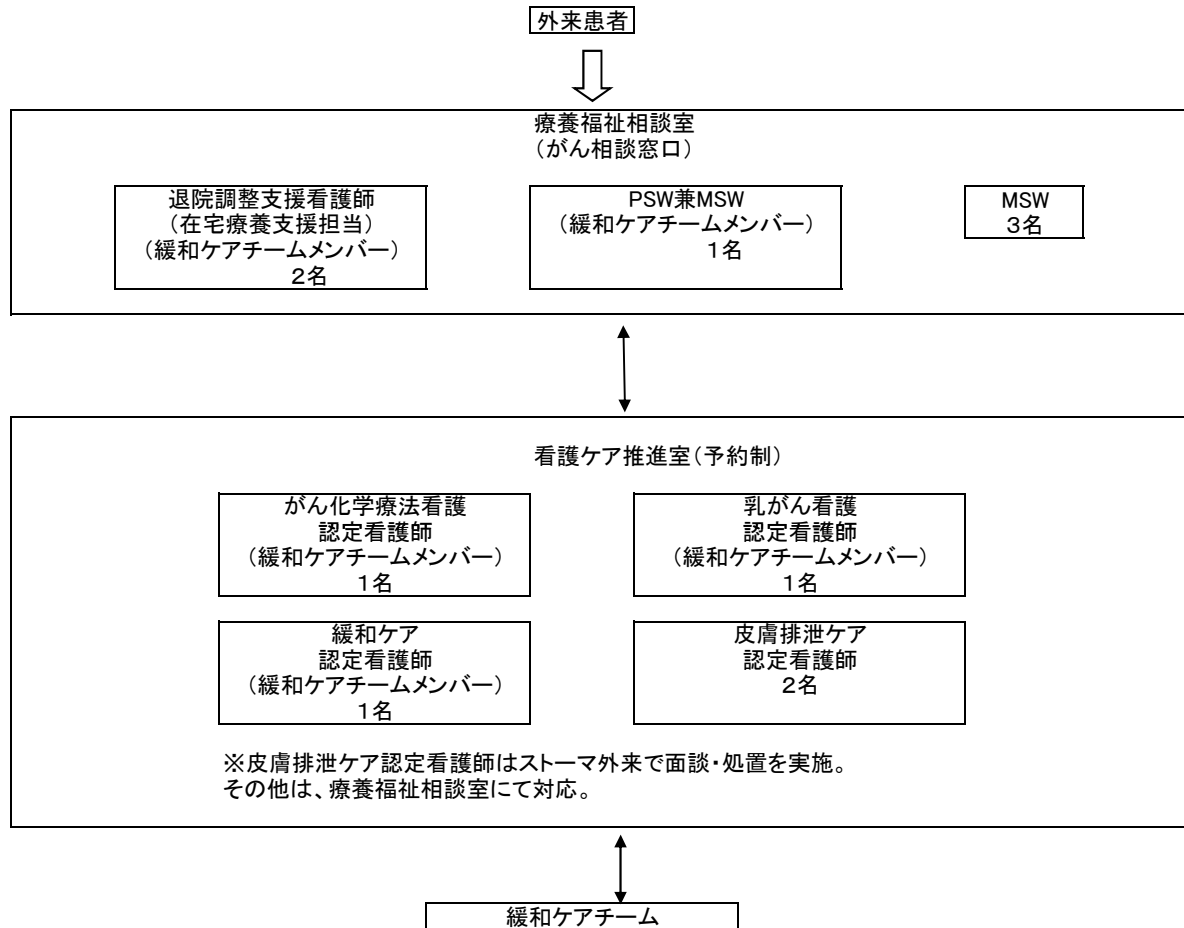
外来において専門的な緩和ケアを提供できる体制

期間 平成22年9月1日時点

病院名 大阪厚生年金病院

緩和ケア外来の診療日時等がわかる外来担当表を添付してください。

(外来担当表はありません。)



緩和ケアチームと主診療科との緩和ケアカンファレンス開催実績

(別紙13)

期間 平成22年 6月 1日 ~ 7月31日

病院名

大阪厚生年金病院

2ヶ月分の総数

9

※記載に当たっては、個人が特定される情報を記載しないこと。

	開催日	時間 (分)	検討 症例数	参加 人数	主診療科名	主診療科以外の 参加者の診療科名	参加者の職名・職種
(例)	7月3日	60	3	20	乳腺外科	腫瘍内科	乳腺外科部長、乳腺外科医、腫瘍内科医、放射線治療医、放射線診断医、内視鏡医、看護師、薬剤師、ソーシャルワーカー
1	6月1日	80	6	44	内科、外科、耳鼻咽喉科、形成外科、乳腺内分泌外科	麻酔科、神経精神科	麻酔科医長、神経精神科医師、薬剤師、看護師
2	6月8日	80	5	36	内科、外科、耳鼻咽喉科、乳腺内分泌外科	麻酔科	麻酔科医長、薬剤師、看護師
3	6月15日	85	6	33	内科、外科、耳鼻咽喉科、乳腺内分泌外科	麻酔科	麻酔科医長、薬剤師、看護師
4	6月20日	60	10	16	内科、泌尿器科	麻酔科	麻酔科医長、薬剤師、看護師
5	6月22日	90	7	25	内科、外科、耳鼻咽喉科	麻酔科	麻酔科医長、薬剤師、看護師
6	6月29日	130	8	38	内科、外科、泌尿器科、産婦人科	麻酔科	麻酔科医長、薬剤師、看護師
7	7月6日	80	9	33	内科、外科、泌尿器科、産婦人科	麻酔科	麻酔科医長、薬剤師、看護師
8	7月13日	60	10	31	内科、泌尿器科、産婦人科	麻酔科、神経精神科	麻酔科医長、神経精神科医師、薬剤師、看護師

9	7月27日	90	10	36	内科、耳鼻咽喉科、乳 腺内分泌外科、泌尿 器科	神経精神科	神経精神科医師、薬剤師、看護師
10							
11							
12							
13							
14							
15							
16							
17							
18							
19							

20						
21						
22						
23						
24						
25						
26						
27						
28						
29						
30						

緩和ケアに関する広報

病院名 大阪厚生年金病院

緩和ケアチームによる診療が受けられることについての院内掲示等(写真および掲示場所の院内図等を添付することにより具体的な掲示状況を示すこと)・・・図面添付

緩和ケアチームのご紹介

本院には多くの専門職が
集まり支援させていただく

「緩和ケアチーム」があります

悪性腫瘍による様々のつらい症状や不安を和らげ
よりよい生活を送れるよう支援するのが緩和ケアです

たとえば・・・

痛み・息苦しさ・吐き気・だるさや不安・悩み・

緩和ケアチームへのお問い合わせについては、

入院されている患者様・ご家族は、担当医または
病棟師長にご相談ください。

* 外来患者様・ご家族は、

緩和ケア掲示（1階ELV横）



緩和ケアチームにおいて専門的な知識及び技能を有する
身体症状の緩和に携わる医師、精神症状の緩和に携わる医師、
看護師(*)の専門性

病院名

大阪厚生年金病院

	チームでの役割	診療科(医師のみ記載)	常勤/非常勤	専従/専任/兼任	緩和ケアの経験年数	専門医等資格
(例)	身体症状の緩和に携わる医師	麻酔科	常勤	専従	20年	〇〇学会認定医(2002年)、同 専門医(2006年)
1	身体症状の緩和に携わる医師	麻酔科	常勤	兼任	17年	日本麻酔科学会指導医(2005年) 日本ペインクリニック学会(2004年)
2	身体症状の緩和に携わる医師	麻酔科	常勤	兼任	10月	日本麻酔科学会専門医(2005年) 日本ペインクリニック学会専門医(2008年)
3	身体症状の緩和に携わる医師	外科	常勤	兼任	17年	日本外科学会専門医(2002年)、日本消化器病学会専門医(2008年)、日本消化器外科学会専門医(2010年)
4	身体症状の緩和に携わる医師	乳腺内分泌外科	常勤	兼任	15年	日本外科学会専門医(2005年) 日本乳癌学会乳腺専門医(2006年)
5	身体症状の緩和に携わる医師	産婦人科	常勤	兼任	12年	日本産婦人科学会専門医(2007年)
6	身体症状の緩和に携わる医師	内科	常勤	兼任	4年	日本内科学会認定医(2009年)
7	精神症状の緩和に携わる医師	神経精神科	常勤	兼任	9年	精神神経学会専門医(2009年)
8	看護師		常勤	兼任	23年	がん化学療法看護認定看護師(2005年)
9	看護師		常勤	専従	17年	緩和ケア認定看護師(2008年)
10	看護師		常勤	兼任	21年	乳がん看護認定看護師(2008年)
11						
12						
13						
14						
15						
16						
17						
18						
19						
20						
21						
22						
23						
24						
25						
26						
27						
28						
29						
30						

* 緩和ケアチームの看護師については、緩和ケアに従事する十分な時間が確保された者が、日常的に院内の全病棟を横断的に活動することにより、病院全体で専門的な緩和ケアを提供する役割を担うものである。病棟ごとに配置する緩和ケア担当看護師(いわゆる「リンクナース」)を、記載しないようにすること。

病理診断について他の医療機関から協力によって対応できる体制

平成22年1月から12月について記載

病院名

	病理診断について協力をうける医療機関名	所在地	紹介患者数
(例)	〇〇〇病院	〇〇市〇〇町〇—〇—〇	35人
1	なし		
2			
3			
4			
5			
6			
7			
8			

※自院において病理診断を行っている場合は、本別紙の記載は不要。

病理診断に携わる専門的な知識及び技能を有する医師の専門性

病院名

大阪厚生年金病院

	職種	診療科	常勤 /非常勤	専従/専 任/兼任	対象領域の 経験年数	専門医等資格
(例)	医師	病理診断科	常勤	専従	20年	〇〇学会認定医(2002年)、 同 専門医(2006年)
1	医師	病理診断科	常勤	専従	24年	日本病理学会病理専門医(1992年) 日本臨床細胞学会細胞診指導医(2003年)
2	医師	病理診断科	常勤	専従	11年	日本病理学会病理専門医(2004年) 日本臨床細胞学会細胞診指導医(2009年)
3	医師	病理診断科	常勤	専従	3年	—
4	医師					
5	医師					
6	医師					
7	医師					
8	医師					
9	医師					
10	医師					
11	医師					
12	医師					
13	医師					
14	医師					
15	医師					
16	医師					
17	医師					
18	医師					
19	医師					
20	医師					

専任:当該療法の実施を専ら担当していることをいう。この場合において「専ら担当している」とは、担当者となっていればよいものとし、その他診療を兼任していても差し支えないものとする。ただし、その就業時間の少なくとも5割以上、当該療法に従事している必要があるものとする。

専従:当該療法の実施日において、当該療法に専ら従事していることをいう。この場合において、「専ら従事している」とは、その就業時間の少なくとも8割以上、当該療法に従事していることをいう。

地域の医療機関への診療支援や病病連携・病診連携の体制

病院名 大阪厚生年金病院

平成22年6～7月に連携実績があった医療機関数、紹介件数、逆紹介件数

	連携した医療機関数	他医療機関からの受け入れ件数	他医療機関への紹介件数
(例)	25	80	90
	265	118	508

	連携した医療機関	受け入れ件数	紹介件数
(例)	〇〇診療所	2	4
1	大阪大学医学部附属病院	6	9
2	朝日橋胃腸科内科・小児科	6	6
3	大阪船員保険病院	5	6
4	村川医院	2	9
5	大阪暁明館病院	2	9
6	伝法高見診療所	2	9
7	梶本クリニック	0	11
8	済生会泉尾病院	4	6
9	くまだ内科クリニック	3	6
10	安田クリニック	1	8
11	西淀病院	1	8
12	のざと診療所	4	4
13	松井クリニック	2	6
14	住友病院	1	7
15	野田診療所	0	8
16	日野医院	2	5
17	三上クリニック第1分院	1	6
18	森内科	1	6
19	大阪府立成人病センター	0	7
20	富永病院	0	7
21	フジタ病院	2	4
22	関西電力病院	2	4
23	此花診療所	2	4
24	おおにし泌尿器科クリニック	0	6
25	きつこう会多根総合病院	2	3
26	桜橋渡辺病院	1	4
27	小川病院	1	4
28	名取病院	1	4
29	小林診療所	0	5
30	やすだ医院	2	2

病院名	大阪厚生年金病院
-----	----------

	連携した医療機関	受け入れ件数	紹介件数
31	王内科胃腸科クリニック	2	2
32	大阪回生病院	2	2
33	大正病院	2	2
34	角辻医院	1	3
35	寒川医院	1	3
36	三上クリニック	1	3
37	山田医院	1	3
38	首藤病院	1	3
39	松本病院	1	3
40	西島診療所	1	3
41	日生病院	1	3
42	ごとう皮膚科	0	4
43	相坂クリニック	0	4
44	都島放射線科クリニック	0	4
45	吉野診療所	2	1
46	やまなかクリニック	1	2
47	京都プレストセンター 沢井診療所	1	2
48	光風台診療所	1	2
49	寺元記念西天満クリニック	1	2
50	松下医院	1	2
51	島村診療所	1	2
52	楠山クリニック	1	2
53	井上診療所	0	3
54	鎌田クリニック	0	3
55	国立病院機構大阪医療センター	0	3
56	済生会茨木病院	0	3
57	山口クリニック	0	3
58	城東医誠会クリニック	0	3
59	須澤クリニック	0	3
60	西診療所	0	3
61	前田ファミリークリニック	0	3
62	大正民主診療所	0	3
63	長吉総合病院	0	3
64	天満中村クリニック	0	3
65	田仲循環器科内科医院	0	3
66	藤吉医院	0	3
67	藤田クリニック	0	3
68	兵庫医科大学病院	0	3
69	兵庫県立がんセンター	0	3
70	北大阪クリニック	0	3

病院名	大阪厚生年金病院
-----	----------

	連携した医療機関	受け入れ件数	紹介件数
71	(医)西中島クリニック	1	1
72	(財)みどり健康管理センター	1	1
73	きしだ内科	1	1
74	つるみクリニック	1	1
75	にしむら胃腸科外科医院	1	1
76	やの歯科医院	1	1
77	医誠会病院	1	1
78	岡本クリニック	1	1
79	近畿大学医学部附属病院	1	1
80	幸循会OBPクリニック	1	1
81	小林医院	1	1
82	常松診療所	1	1
83	新大阪クリニック	1	1
84	西浦皮膚科	1	1
85	石切生喜病院	1	1
86	足立医院	1	1
87	大阪府医師会 保健医療センター	1	1
88	大野記念病院	1	1
89	中之島大阪プレストクリニック	1	1
90	田中耳鼻咽喉科	1	1
91	東豊中渡辺病院	1	1
92	啜生会脳神経外科病院	1	1
93	飯田内視鏡内科	1	1
94	兵庫県立尼崎病院	1	1
95	柳本産婦人科医院	1	1
96	高橋クリニック	1	1
97	NTT西日本大阪病院	0	2
98	えがお看護センター	0	2
99	クダラ医院	0	2
100	岡山医療センター	0	2
101	岡田皮膚科	0	2
102	間瀬内科クリニック	0	2
103	関西労災病院	0	2
104	高木レディースクリニック	0	2
105	坂本内科医院	0	2
106	三宅婦人科内科医院	0	2
107	山梨病院	0	2
108	手島病院	0	2
109	小清水赤十字病院	0	2
110	昭和病院	0	2

病院名 大阪厚生年金病院

	連携した医療機関	受け入れ件数	紹介件数
111	上田内科・循環器内科医院	0	2
112	森之宮病院	0	2
113	西下胃腸病院	0	2
114	村上脳神経外科・内科クリニック	0	2
115	多根眼科記念病院	0	2
116	大阪プレストクリニック	0	2
117	大阪暁明館西九条クリニック	0	2
118	大阪市立総合医療センター	0	2
119	大織診療所	0	2
120	池田回生病院	0	2
121	中道眼科	0	2
122	天理よろづ病院	0	2
123	田中クリニック	0	2
124	湯川胃腸病院	0	2
125	梅田医院	0	2
126	豊中渡辺病院	0	2
127	北村医院	0	2
128	林クリニック	0	2
129	井之上眼科	1	0
130	猿渡レディスクリニック	1	0
131	関西労働保健協会アクティ健診センター	1	0
132	宮上病院	1	0
133	栗栖クリニック	1	0
134	細見医院	1	0
135	赤羽中央総合病院	1	0
136	大阪漢方医学振興財団附属診療所	1	0
137	大阪脳神経外科病院	1	0
138	渡辺医院	1	0
139	東京厚生年金病院	1	0
140	福島診療所	1	0
141	平井クリニック	1	0
142	SKY整形外科クリニック	0	1
143	あおばクリニック	0	1
144	あおやま医院	0	1
145	あけぼのGMクリニック	0	1
146	アニスト訪問看護ステーション	0	1
147	アミューレジデンス弁天町	0	1
148	いなだ歯科医院	0	1
149	おうクリニック	0	1
150	おかぞえ歯科医院	0	1

病院名	大阪厚生年金病院
-----	----------

	連携した医療機関	受け入れ件数	紹介件数
151	おぎの歯科医院	0	1
152	くりやま内科	0	1
153	さいとう眼科	0	1
154	サギス中クリニック	0	1
155	さとう皮フ科クリニック	0	1
156	タカダ医院	0	1
157	たかはし眼科	0	1
158	ちもりメディカルクリニック	0	1
159	はしもと内科	0	1
160	はった耳鼻咽喉科	0	1
161	はやしだ診療所	0	1
162	はりま病院	0	1
163	ふじよし在宅クリニック	0	1
164	ぼく泌尿器科クリニック	0	1
165	井上病院	0	1
166	一ノ名医院	0	1
167	宇和島徳洲会病院	0	1
168	横浜市立大学附属市民総合医療センター	0	1
169	加古川刑務所診療室	0	1
170	加島クリニック	0	1
171	河村メディカルクリニック	0	1
172	河田医院	0	1
173	榎原クリニック	0	1
174	株式会社 エキスパートナース	0	1
175	貴生病院	0	1
176	吉川病院	0	1
177	吉富医院	0	1
178	宮下医院	0	1
179	宮下内科	0	1
180	京都大学医学部附属病院	0	1
181	京都第二赤十字病院	0	1
182	京都府立医科大学	0	1
183	共和病院	0	1
184	橋中内科小児科クリニック	0	1
185	近畿大学付属堺病院	0	1
186	近畿中央病院	0	1
187	金谷内科医院	0	1
188	結核予防会大阪府支部 相談診療所	0	1
189	健康保険 諫早総合病院	0	1
190	国立病院機構 南大阪医療センター	0	1

病院名	大阪厚生年金病院
-----	----------

	連携した医療機関	受け入れ件数	紹介件数
191	佐々医院	0	1
192	佐々木クリニック	0	1
193	佐藤病院	0	1
194	済生会松阪総合病院	0	1
195	阪南中央病院	0	1
196	阪本胃腸科外科クリニック	0	1
197	笹生病院	0	1
198	山下クリニック	0	1
199	山田屋歯科医院	0	1
200	市立吹田市民病院	0	1
201	市立奈良病院	0	1
202	市立柏原病院	0	1
203	市立豊中病院	0	1
204	糸氏医院	0	1
205	歯科	0	1
206	寺田病院	0	1
207	十三病院	0	1
208	小松病院	0	1
209	小正医院	0	1
210	松吉医院	0	1
211	松原徳洲会病院	0	1
212	松本クリニック	0	1
213	新横浜かとうクリニック	0	1
214	水都メディカルクリニック	0	1
215	西成区医師会 訪問看護ステーション	0	1
216	石見医院	0	1
217	千北診療所	0	1
218	千本診療所	0	1
219	千里ペインクリニック	0	1
220	千里中央病院	0	1
221	船員保険病院	0	1
222	多根記念眼科病院	0	1
223	大阪がんクリニック	0	1
224	大阪ガン免疫化学療法センター	0	1
225	大阪医院	0	1
226	大阪警察病院	0	1
227	大阪市立大学医学部附属病院	0	1
228	大阪繊維保険病院	0	1
229	大阪大学歯学部付属病院	0	1
230	大阪脳神経外科	0	1

病院名	大阪厚生年金病院
-----	----------

	連携した医療機関	受け入れ件数	紹介件数
231	大阪府済生会 中津病院	0	1
232	大阪労働衛生センター第一病院	0	1
233	大場内科病院	0	1
234	大草整形外科	0	1
235	大津病院	0	1
236	大塚クリニック	0	1
237	竹村歯科診療所	0	1
238	中之島クリニック	0	1
239	朝日橋胃腸科内科	0	1
240	長原耳鼻咽喉科	0	1
241	塚本眼科クリニック	0	1
242	辻クリニック	0	1
243	天野医院	0	1
244	渡辺病院	0	1
245	都島クリニック	0	1
246	東住吉森本病院	0	1
247	藤田保健衛生大学病院	0	1
248	奈良県立医科大学附属病院	0	1
249	南堂医院	0	1
250	八尾市立病院	0	1
251	板東医院	0	1
252	飯尾クリニック	0	1
253	福島民主診療所	0	1
254	兵庫県立西宮病院	0	1
255	兵庫県立粒子線医療センター	0	1
256	北村内科	0	1
257	北堀江病院	0	1
258	北野病院	0	1
259	枚方公済病院	0	1
260	名瀬徳洲会病院	0	1
261	野崎徳洲会クリニック	0	1
262	野崎徳洲会病院	0	1
263	野田阪神歯科クリニック	0	1
264	友愛会病院	0	1
265	藍野病院	0	1

地域の医療機関の医師と相互に診断及び治療に関する連携協力体制の整備状況

平成22年4月～8月の間に実施したもの

病院名

大阪厚生年金病院

	開催日	時間	名称	対象	開催場所	参加人数	内容
(例1)	11月20日	2時間	XXX地域連携連絡協議会	二次医療圏内医療機関	△△病院会議室	50人	地域の医療機関での外来化学療法中の急変時等の緊急時の相談窓口や受入について
(例2)	12月7日	2時間	〇〇〇地域肺がん診療連携連絡部会	肺がん診療を行っている二次医療圏内医療機関	△△病院会議室	20人	肺がんに関する地域連携クリティカルパスについて
1	5月14日	3時間	OVICC	三次医療圏内医療機関、 阪神間医療圏、奈良、	阪急インターナショナルホテル	150人	肝疾患の症例検討会
2	6月5日	2時間	乳がん病診連携検討会	二次医療圏内医療機関	梅田スカイビルタワー	5人	乳がん患者に関する地域連携の取組みについて
3	6月10日	2時間	上町リバーカンファレンス	三次医療圏内医療機関	国立病院機構大阪医療センターカンファレンス室	80人	肝疾患の症例・病理検討会
4	6月17日	3時間	北大阪肝臓病カンファレンス(NORDiC)	二次医療圏内医療機関	帝国ホテル大阪	50人	肝疾患の症例検討会
5	6月25日	3時間	Osaka Liver Forum	三次医療圏内医療機関、 阪神間医療圏	阪急インターナショナルホテル	150人	肝疾患の治療の現況と最新治療について
6	6月26日	2時間	消化器系疾患研究会	二次医療圏内医療機関	リーガロイヤルホテル NCB	50人	瀉血治療の効果と非アルコール性脂肪性肝炎について
7	7月2日	3時間	Osaka Gastroenterology Forum	三次医療圏内医療機関、 阪神間医療圏	リーガロイヤルホテル 大阪	180人	膵疾患の治療の現況と最新治療について
8	7月22日	1時間	婦人科腫瘍合同症例検討会	かかりつけ医	当院 第二会議室	8人	婦人科、病理、放射線科との症例検討会
9	8月26日	1時間	婦人科腫瘍合同症例検討会	かかりつけ医	当院 第二会議室	7人	婦人科、病理、放射線科との症例検討会
10							
11							

5大がん及び5大がん以外の各医療機関が専門とするがんに対して、
手術、放射線療法又は化学療法に携わる専門的な知識及び技能を有する医師による
セカンドオピニオンを提示する体制

期間 平成22年9月1日時点

病院名

大阪厚生年金病院

■ ホームページ「セカンドオピニオン」のページの掲載内容		
1	セカンドオピニオンに対応している疾患名を掲載している	いいえ
2	セカンドオピニオンの対応件数を掲載している	いいえ
3	セカンドオピニオンを担当している医師名と所属診療科名を掲載している	いいえ
4	セカンドオピニオンを担当している医師の専門分野を掲載している	いいえ
5	上記の内容を掲載しているページのURL	

5大がん	セカンドオピニオンの対応状況 (対応可・対応不可)	セカンドオピニオンの実績 ※平成21年1月1日から12月31日 (あり・なし)	セカンドオピニオンを担当する医師 ※診療科と診療科の間を1行あけてください		
			所属診療科	診療科別の人数	専門分野
(例)肺がん	対応可	あり	呼吸器内科 呼吸器外科	2 1	肺がん 胸腔鏡手術
肺がん	対応可	あり	呼吸器内科 呼吸器外科 放射線治療科	1 2 1	肺がん 放射線治療
胃がん	対応可	あり	消化器内科 消化器外科 放射線治療科	3 2 1	胃がん 放射線治療
大腸がん	対応可	あり	消化器内科 消化器外科 放射線治療科	3 2 1	大腸がん 放射線治療

肝がん	対応可	あり	消化器内科 消化器外科 放射線治療科 放射線診断科	3 2 1 2	肝細胞がん、胆管細胞がん、放射線治療、IVR
乳がん	対応可	あり	乳腺内分泌外科 放射線治療科	1 1	乳がんの診断・治療、放射線治療

5大がん以外のがん	セカンドオピニオンの対応状況 (対応可・対応不可)	セカンドオピニオンの実績 ※平成21年1月1日から12月31日 (あり・なし)	セカンドオピニオンを担当する医師 ※診療科と診療科の間を1行あけてください		
			所属診療科	診療科別の人数	専門分野
脳腫瘍	対応可	なし	脳神経外科 放射線治療科	2 1	脳神経外科、放射線治療
脊髄腫瘍	対応可	なし	整形外科 脳神経外科	5 2	脊椎脊髄疾患 脳神経外科
眼、眼窩腫瘍	対応不可	なし			
頭頸部がん	対応可	なし	耳鼻咽喉科 放射線治療科	1 1	頭頸部がん 放射線治療
甲状腺がん	対応可	あり	耳鼻咽喉科 乳腺内分泌外科 放射線治療科	1 1 1	甲状腺がんの診断・治療、放射線治療
食道がん	対応可	なし	消化器外科 放射線治療科	2 1	食道がん 放射線治療
縦隔腫瘍	対応可	なし	呼吸器外科 放射線治療科	2 1	縦隔腫瘍 放射線治療
中皮腫	対応不可	なし			

5大がん以外のがん	セカンドオピニオンの対応状況 (対応可・対応不可)	セカンドオピニオンの実績 ※平成21年1月1日から12月31日 (あり・なし)	セカンドオピニオンを担当する医師 ※診療科と診療科の間を1行あけてください		
			所属診療科	診療科別の人数	専門分野
膵がん	対応可	なし	消化器内科 消化器外科 放射線治療科	3 2 1	膵癌、IPMN、放射線治療
胆道がん	対応可	なし	消化器内科 消化器外科 放射線治療科	3 2 1	胆管がん、胆嚢がん、乳頭部がん、放射線治療
十二指腸・小腸がん	対応可	あり	消化器内科 消化器外科 放射線治療科	3 4 1	乳頭部がん、十二指腸がん、小腸がん、放射線治療
腎がん	対応可	なし	泌尿器科 放射線治療科	5 1	腎癌 放射線治療
膀胱がん	対応可	なし	泌尿器科 放射線治療科	5 1	膀胱癌 放射線治療
尿路がん	対応可	なし	泌尿器科 放射線治療科	5 1	尿路癌 放射線治療
副腎腫瘍	対応可	なし	泌尿器科 放射線治療科	5 1	副腎腫瘍 放射線治療
前立腺がん	対応可	なし	泌尿器科 放射線治療科	5 1	前立腺がん 放射線治療
精巣がん	対応可	なし	泌尿器科 放射線治療科	5 1	精巣がん 放射線治療
その他の男性生殖器がん	対応可	なし	泌尿器科 放射線治療科	5 1	男性生殖器がん 放射線治療

5大がん以外のがん	セカンドオピニオンの対応状況 (対応可・対応不可)	セカンドオピニオンの実績 ※平成21年1月1日から12月31日 (あり・なし)	セカンドオピニオンを担当する医師 ※診療科と診療科の間を1行あけてください		
			所属診療科	診療科別の人数	専門分野
子宮がん	対応不可	なし			
卵巣がん	対応不可	なし			
その他の女性生殖器がん	対応不可	なし			
皮膚腫瘍	対応可	なし	皮膚科 放射線治療科	1 1	悪性黒色腫、放射線治療
悪性骨軟部腫瘍	対応不可	なし			
血液腫瘍	対応不可	なし			
小児固形腫瘍	対応不可	なし			
小児血液腫瘍	対応不可	なし			
原発不明がん	対応不可	なし			
性腺外胚細胞腫瘍	対応不可	なし			
GIST (Gastrointestinal Stromal Tumor:消化管間質腫瘍)	対応可	なし	消化器外科	2	GIST

5大がん以外のがん	セカンドオピニオンの対応状況 (対応可・対応不可)	セカンドオピニオンの実績 ※平成21年1月1日から12月31日 (あり・なし)	セカンドオピニオンを担当する医師 ※診療科と診療科の間を1行あけてください		
			所属診療科	診療科別の人数	専門分野
疾患名:					
疾患名:					
疾患名:					

各治療	セカンドオピニオンの対応状況 (対応可・対応不可)	セカンドオピニオンの実績 ※平成21年1月1日から12月31日 (あり・なし)	セカンドオピニオンを担当する医師 ※診療科と診療科の間を1行あけてください		
			所属診療科	診療科別の人数	専門分野
化学療法	対応可	なし	当該科		
放射線療法	対応可	なし	放射線治療科	1	放射線治療
緩和ケア	対応不可	なし			

セカンドオピニオンに関する情報提供

期間 平成22年9月1日現在

病院名

大阪厚生年金病院

実施方法	セカンドイオピニオン外来で対応	(一般外来で対応、セカンドオピニオン外来で対応、その他)
その他の場合		
セカンドオピニンの問い合わせ先と申し込み方法		
窓口名	地域医療連絡室	
電話番号	06-6441-5451(代)	
FAX番号	06-6441-0512	
e-mail	受け付けていません	
対応時間	8時30分から19時30分まで	
必要な紹介状・資料が揃わない場合の対応	受付不可	(受付不可、初診として診療科外来へ紹介、その他)
その他の場合	次の場合は対応できません。①現在受診中の医療機関や主治医に対する苦情 ②転院希望、医療訴訟を目的としているご相談 ③相談内容が当院の専門外である場合	
セカンドオピニオンを患者本人以外への対応	本人の同意があれば可	(可、本人の同意があれば可、不可)
通常料金	30分まで 21,000円	
超過料金	分につき 円	
その他の料金 (詳細と金額)		
相談時間の制限	あり	(あり、なし)
制限がある場合の時間(分)		30分

がん患者及びその家族が心の悩みや体験等を語り合うための場の設定状況

期間 平成22年4月1日～8月31日

病院名	大阪厚生年金病院
件数	6

	名称	活動日時	活動場所	参加者の対象疾患名	活動内容	相談支援窓口職員の関与の有無
(例)	乳がん勉強会	年1回 10月第2月曜	相談支援センター	乳がん患者・乳がん経験者	乳がん専門医による講演・意見交換	あり
(例)	患者サロン	毎週木曜日 9-17時	病院1階受付横の部屋	がん全般	自由に立ち寄り語り合える場を提供している	なし
1	乳がん患者会「つながり」	7月3日 13時～16時	第一会議室	乳がん	乳腺疾患患者(主に乳癌患者)相互の交流と啓蒙。乳癌患者への心理面でのサポート、生活・運動指導。	あり
2	メイクセラピー	4月26日 13時～19時	第二会議室	乳がん	メイクやマッサージによって、治療中の脱毛等ケア、心理面のサポート	あり
3	メイクセラピー	5月31日 13時～19時	第二会議室	乳がん	メイクやマッサージによって、治療中の脱毛等ケア、心理面のサポート	あり
4	メイクセラピー	6月30日 13時～19時	第二会議室	乳がん	メイクやマッサージによって、治療中の脱毛等ケア、心理面のサポート	あり
5	メイクセラピー	7月30日 13時～19時	第二会議室	乳がん	メイクやマッサージによって、治療中の脱毛等ケア、心理面のサポート	あり
6	メイクセラピー	8月20日 13時～19時	第二会議室	乳がん	メイクやマッサージによって、治療中の脱毛等ケア、心理面のサポート	あり
7						
8						
9						
10						
11						
12						
13						
14						

国拠点病院が実施するがん医療に携わる医師を対象とした緩和ケア研修会への協力及び参加状況

平成21年11月～22年8月の間に実施されたもの

病院名

大阪厚生年金病院

	参加済/ 協力済	開催日	時間	実施病院、名称	開催場所	種類	参加/ 協力人数(人)	内容
(例)	参加済	4月5日	2日間	〇〇病院実施 がん診療に携わる医師に対する緩和ケア研修会	〇〇病院	講義+ワークショップ	3	開催指針で定められたプログラムに準拠したもの
(例)	協力済	8月3日	2日間	大阪〇〇緩和ケア研修会	〇〇病院	講義+ワークショップ	1	開催指針で定められたプログラムに準拠したもの 〇〇の講義に自院の医師が講師として協力
1	参加済	5月29日	2日間	高槻赤十字病院緩和ケア研修会	高槻赤十字病院	講義+ワークショップ	1	がん診療に携わる医師に対する緩和ケア研修会の開催指針にのったもの
2	参加済	6月5日	2日間	南河内二次医療圏・緩和ケア研修会	国立病院機構大阪南医療センター	講義+ワークショップ+実習	1	緩和ケア標準プログラム
3								
4								
5								
6								
7								
8								
9								
10								

※参加/協力人数は、貴院より参加された人数を記載すること。

※国拠点病院が実施するがん医療に携わる医師を対象とした緩和ケアに関する研修とは、厚生労働省健康局長通知「がん診療に携わる医師に対する緩和ケア研修会の開催指針」(平成20年4月1日付け健発第0401016号)で示している緩和ケア標準プログラムのことである。

**国拠点病院が実施するがん医療に携わる医師等を対象とした
がんの早期診断に関する研修への協力及び参加状況**

平成22年4月～22年8月の間に実施されたもの

病院名

大阪厚生年金病院

	参加済/ 協力済	開催日	時間	実施病院、名称	対象	開催場所	種類	参加/協力 人数(人)	内容
(例)	協力済	4月12日	2時間	××病院 胃X線読影 研修会	二次医療圏内医 師	XX病院 会議室	講義	1	放射線科医師を、早期胃がん胃X線画像読影の ポイントに関する研修へ講師として派遣
(例)	参加済	8月11日	1時間	〇〇セミナー	二次医療圏内医 師・看護師	〇〇病 院	講義	4	〇〇についてのセミナーを受講
1				なし					
2									
3									
4									
5									
6									
7									
8									
9									
10									

※参加/協力人数は、貴院より参加された人数を記載すること。

国拠点病院が実施する診療連携を行っている地域の医療機関等の
医療従事者も参加する合同のカンファレンスへの参加状況

平成22年4月～23年1月の間に実施されたもの

病院名

大阪厚生年金病院

	開催日	時間	名称	対象	開催場所	参加人数 (人)	内容
(例)	4月20日	2時間	〇〇病院実施 ××地域肺がん合同カンファレンス	二次医療圏内医療従事者	△△病院会議室	2	病院と在宅療養支援診療所の連携により円滑な在宅医療への移行が可能であった症例を通じて学ぶ「退院前カンファレンス」の開催のポイント
1	9月18日	8時間	市立岸和田市民病院世話人；第7回関西がんチーム医療研究会	関西医療圏医療従事者	大阪科学技術センター	1	がん診療にあたっている多職種から、チーム医療の各病院の取り組みを研究発表する
2							
3							
4							
5							
6							
7							
8							
9							
10							

※参加人数は、貴院より参加された人数を記載すること。

相談支援窓口の相談対応状況

期間 平成22年9月1日現在

病院名 大阪厚生年金病院

相談支援窓口の名称	(療養福祉相談室内) がん相談窓口	
相談支援窓口の電話番号		
問い合わせ先電話番号	06-6441-5451(代)	
電話相談の電話番号		
※相談支援窓口が独立していない場合、患者さんが最初に問い合わせる窓口	療養福祉相談室	例:医療連携室
相談支援窓口の対応曜日と対応時間		
対応曜日と対応時間	月～金 9時～16時	
対面相談の対応曜日と対応時間		
電話相談の対応曜日と対応時間		
対面相談の実施	実施	(実施、未実施)
予約の要否	不要	(必要、不要)
時間制限の有無	なし	(あり、なし)
制限がある場合の時間(分)		
電話相談の実施	実施	(実施、未実施)
予約の要否	不要	(必要、不要)
時間制限の有無	なし	(あり、なし)
制限がある場合の時間(分)		
FAX相談の実施	未実施	(実施、未実施)
FAX相談のためのFAX番号		
e-mail相談の実施	未実施	(実施、未実施)
email相談のためのe-mail		
相談員の職種	看護師、社会福祉士、精神保健福祉士	
ピアサポート提供の有無	なし	(あり、なし)
ありの場合は具体的な活動内容を記載してください		
相談者が利用できる資料	図書、インターネット、ビデオ・DVD	
うち参考図書の冊数(冊)	3500	※雑誌と冊子を含まず
自施設を受診していない患者さんやご家族の利用	可	(可、不可)
地域の患者会の情報提供の有無	あり	(あり、なし)
提供可能な地域の患者会の数	35	

相談支援に関し十分な経験を有するがん患者団体との 連携協力体制構築の取り組みの状況

病院名

大阪厚生年金病院

	がん患者団体名	活動内容	相談支援窓口 職員の関与の 有無
	(例)XX病院血液がん患者の会	3ヶ月に1回、患者会と共同で、勉強会を開催して、その中で相談会も実施している。	あり
1	乳がん患者会『つながり』	乳腺疾患患者(主に乳癌患者)相互の交流と啓蒙を図り、乳癌患者への心理面でのサポートや生活・運動指導を行っている。	あり
2			
4			
5			
6			
7			
8			
9			
10			

がんの診療に関連した患者・医療者向け各種問い合わせ窓口

期間 平成22年9月1日現在
 病院名 大阪厚生年金病院

1.セカンドオピニンの問い合わせ窓口

※1)または2)がはいの場合は、窓口の詳細を記入してください。

1) 自施設のセカンドオピニンについて、地域の患者さんやご家族向けの問い合わせ窓口がある		はい
地域の患者さんやご家族向けの問い合わせ窓口	窓口名	地域医療連絡室
	電話	06-6441-5451(代)
	FAX	06-6441-0512
	電子メール	-
	受付時間	8時30分～19時30分
	ホームページのURL	http://www.okn.gr.jp
2) 自施設のセカンドオピニンについて、地域の医療者向けの問い合わせ窓口がある		はい
地域の医療者向けの問い合わせ窓口	窓口名	地域医療連絡室
	電話	06-6441-5451(代)
	FAX	06-6441-0512
	電子メール	-
	受付時間	8時30分～19時30分
	ホームページのURL	http://www.okn.gr.jp

2.緩和ケアの問い合わせ窓口

※2)または3)がはいの場合は、窓口の詳細を記入してください。

1) 緩和ケア外来で自施設以外で原疾患の診療を受けている、または、診療を受けた患者さんを受け入れている		いいえ
2) 自施設の緩和ケアについて、地域の患者さんやご家族向けの問い合わせ窓口がある		はい
地域の患者さんやご家族向けの問い合わせ窓口	窓口名	(療養福祉相談室内) がん相談窓口
	電話	06-6441-5451(代)
	FAX	-
	電子メール	-
	受付時間	9時～16時
	ホームページのURL	http://www.okn.gr.jp
3) 自施設の緩和ケアについて、地域の医療者向けの問い合わせ窓口がある		はい
地域の医療者向けの問い合わせ窓口	窓口名	(療養福祉相談室内) がん相談窓口
	電話	06-6441-5451(代)
	FAX	-
	電子メール	-
	受付時間	9時～16時
	ホームページのURL	http://www.okn.gr.jp

3.緩和ケア病棟の問い合わせ窓口

※2)または3)がはいの場合は、窓口の詳細を記入してください。

1)緩和ケア病棟で自施設以外で原疾患の診療を受けている、または、診療を受けた患者さんを受け入れている		いいえ
2)自施設の緩和ケア病棟について、地域の患者さんやご家族向けの問い合わせ窓口がある		いいえ
地域の患者さんやご家族向けの問い合わせ窓口	窓口名	
	電話	
	FAX	
	電子メール	
	受付時間	
	ホームページのURL	
3)自施設の緩和ケア病棟について、地域の医療者向けの問い合わせ窓口がある		いいえ
地域の医療者向けの問い合わせ窓口	窓口名	
	電話	
	FAX	
	電子メール	
	受付時間	
	ホームページのURL	

4.臨床試験・治験の問い合わせ窓口

※1)または2)がはいの場合は、窓口の詳細を記入してください。

1)自施設で実施している臨床試験・治験について、地域の患者さんやご家族向けの問い合わせ窓口が一本化している		はい
地域の患者さんやご家族向けの問い合わせ窓口	窓口名	治験相談室
	電話	06-6441-5451(代)
	FAX	-
	電子メール	-
	受付時間	9時～18時
	ホームページのURL	http://www.okn.gr.jp
2)自施設で実施している臨床試験・治験について、地域の医療者向けの問い合わせ窓口が一本化している		はい
地域の医療者向けの問い合わせ窓口	窓口名	治験相談室
	電話	06-6441-5451(代)
	FAX	-
	電子メール	-
	受付時間	9時～18時
	ホームページのURL	http://www.okn.gr.jp

■ がんの診療に関する専門外来の問い合わせ窓口について

1. ストーマ外来についての問い合わせ窓口

※3) または4) がはいの場合は窓口の詳細を記入してください。

1) ストーマ外来がある		はい
2) ストーマ外来で自施設以外で原疾患の診療を受けている、または、診療を受けた患者さんを受け入れている		はい
3) 自施設のストーマ外来について、地域の患者さんやご家族向けの問い合わせ窓口がある		はい
地域の患者さんやご家族向けの問い合わせ窓口	窓口名	地域医療連絡室
	電話	06-6441-5451(代)
	FAX	06-6441-0512
	電子メール	-
	受付時間	8時30分～17時
	ホームページのURL	-
4) 自施設のストーマ外来について、医療者向けの問い合わせ窓口がある		はい
地域の医療者向けの問い合わせ窓口	窓口名	地域医療連絡室
	電話	06-6441-5451(代)
	FAX	06-6441-0512
	電子メール	-
	受付時間	8時30分～17時
	ホームページのURL	-

2. リンパ浮腫外来の問い合わせ窓口

※3) または4) がはいの場合は窓口の詳細を記入してください。

1) リンパ浮腫外来がある		いいえ
2) リンパ浮腫外来で自施設以外で原疾患の診療を受けている、または、診療を受けた患者さんを受け入れている		いいえ
3) 自施設のリンパ浮腫外来について、地域の患者さんやご家族向けの問い合わせ窓口がある		いいえ
地域の患者さんやご家族向けの問い合わせ窓口	窓口名	
	電話	
	FAX	
	電子メール	
	受付時間	
	ホームページのURL	
3) 自施設のリンパ浮腫外来について、地域の医療者向けの問い合わせ窓口がある		いいえ
地域の医療者向けの問い合わせ窓口	窓口名	
	電話	
	FAX	
	電子メール	
	受付時間	
	ホームページのURL	

3.その他の外来でのケアについての問い合わせ窓口

1)		の問い合わせ窓口	※セルの中にその他の外来でのケアの名称を記入してください ※(2)または(3)がはいの場合は、窓口の詳細を記入してくださ
(1)自施設の		で自施設以外で原疾患の診療を受けている、または、診療を受けた患者さんを受け入れている	
(2)自施設の		について、患者さんやご家族向けの問い合わせ窓口がある	
地域の患者さんやご家族向けの問い合わせ窓口		窓口名	
		電話	
		FAX	
		電子メール	
		受付時間	
		ホームページのURL	
(3)自施設の		について、医療者向けの問い合わせ窓口がある	
地域の医療者向けの問い合わせ窓口		窓口名	
		電話	
		FAX	
		電子メール	
		受付時間	
		ホームページのURL	

2)		の問い合わせ窓口	※セルの中にその他の外来でのケアの名称を記入してください ※(2)または(3)がはいの場合は、窓口の詳細を記入してくださ
(1)自施設の		で自施設以外で原疾患の診療を受けている、または、診療を受けた患者さんを受け入れている	
(2)自施設の		について、患者さんやご家族向けの問い合わせ窓口がある	
地域の患者さんやご家族向けの問い合わせ窓口		窓口名	
		電話	
		FAX	
		電子メール	
		受付時間	
		ホームページのURL	
(3)自施設の		について、医療者向けの問い合わせ窓口がある	
地域の医療者向けの問い合わせ窓口		窓口名	
		電話	
		FAX	
		電子メール	
		受付時間	
		ホームページのURL	

3)		※セルの中にその他の外来でのケアの名称を記入してください ※(2)または(3)がはいの場合は、窓口の詳細を記入してください
(1)自施設の		の問い合わせ窓口 い
(1)自施設の		で自施設以外で原疾患の診療を受けている、または、診療を受けた患者さんを受け入れている
(2)自施設の		について、患者さんやご家族向けの問い合わせ窓口がある
地域の患者さんやご家族向けの問い合わせ窓口	窓口名	
	電話	
	FAX	
	電子メール	
	受付時間	
	ホームページのURL	
(3)自施設の		について、医療者向けの問い合わせ窓口がある
地域の医療者向けの問い合わせ窓口	窓口名	
	電話	
	FAX	
	電子メール	
	受付時間	
	ホームページのURL	

4)		※セルの中にその他の外来でのケアの名称を記入してください ※(2)または(3)がはいの場合は、窓口の詳細を記入してください
(1)自施設の		の問い合わせ窓口 い
(1)自施設の		で自施設以外で原疾患の診療を受けている、または、診療を受けた患者さんを受け入れている
(2)自施設の		について、患者さんやご家族向けの問い合わせ窓口がある
地域の患者さんやご家族向けの問い合わせ窓口	窓口名	
	電話	
	FAX	
	電子メール	
	受付時間	
	ホームページのURL	
(3)自施設の		について、医療者向けの問い合わせ窓口がある
地域の医療者向けの問い合わせ窓口	窓口名	
	電話	
	FAX	
	電子メール	
	受付時間	
	ホームページのURL	

院内がん登録の登録実施項目

がん診療連携拠点病院 院内がん登録 標準登録様式 2006年度版修正版

2006年度版修正版項目

- ◆ : 必須項目
● : 標準項目

自施設で全がんに対して登録している項目に「○」、全がんでなく一部のがん種に限っての登録項目に「△」、非登録項目に「×」を右の「登録している項目」欄に全項目について記入すること。

大項目	項目番号	項目名	必須/標準の別	登録している項目	
基本情報	10	患者ID番号	◆ ●	○	
	20	重複番号	●	○	
	40	氏名	◆ ●	○	
	50	性別	◆ ●	○	
	60	生年月日	◆ ●	○	
診断情報	90	診断時都道府県コード	●	○	
	100	診断時住所(詳細)	●	○	
	101	診断時住所(市区町村)	◆	○	
	110	当該腫瘍初診日	●	○	
	130	診断日1(他施設診断日)	●	○	
	140	診断日2(自施設診断日)	●	○	
	141	診断日	◆	○	
	150	来院経路	●	○	
	152	発見経緯	●	○	
	153	来院・発見の経緯	◆	○	
	160	診断区分(診断結果)	●	○	
	161	診断施設	●	○	
	170	治療方針	●	○	
180	症例区分	●	○		
182	診断及び初回治療・経過観察が行われた施設の別	◆	○		
腫瘍情報	200	診断名コード	◆ ●	○	
	210	診断名テキスト	◆ ●	○	
	220	部位の側性	●	○	
	230	治療前	ステージ(治療前・UICC)	●(5部位)	○
	231		治療前のステージ(主要5部位)	◆(5部位)	○
	232		ステージ(治療前・取扱い規約)	●(肝がん)	○
	240		TNM分類(UICC)T分類		○
	250	TNM分類(UICC)N分類	●(5部位)	○	
	260	TNM分類(UICC)M分類		○	
	270	術後病理学的	ステージ(術後病理学的・UICC)	●(5部位)	○
280	pTNM分類(UICC)pT分類			○	
290	pTNM分類(UICC)pN分類		●(5部位)	○	
300	pTNM分類(UICC)pM分類			○	
腫瘍情報	310	進展度(治療前)	●	○	
	320	進展度(術後病理学的)	●	○	
	330	組織診断名コード	◆ ●	○	
	340	組織診断名テキスト	◆ ●	○	
	350	診断根拠	●	○	
	351	病理組織標本由来	●	○	
	352	診断に寄与した検査	◆	○	
	460	外科的	外科的治療の有無	◆ ●	○
	480	・内視鏡的	体腔鏡的治療の有無	◆ ●	○
	500	・体腔鏡的	内視鏡的治療の有無	◆ ●	○
	520	治療	外科的・体腔鏡的・内視鏡的治療の結果	●	○
	530	入院日(初回治療)	●	○	
	550	その他の治療	放射線治療	◆ ●	○
	560		化学療法	◆ ●	○
	570		免疫療法・BRM	●	○
	580		内分泌療法	●	○
	590		TAE	●	○
600	PEIT		●	○	
610	温熱療法		●	○	
620	レーザー等治療(焼灼)		●	○	
629	その他の治療		●	○	
予後情報	640	生存最終確認日	◆ ●	○	
	650	死亡日	◆ ●	○	
	660	予後調査結果	●	○	
	720	予後調査方法	●	○	
その他	860	登録日	●	○	
	861	最終更新日	◆	○	
	870	定義バージョン	●	○	

※ 項目の定義については、

「がん診療連携拠点病院 院内がん登録 標準登録様式 2006年度版 修正版」を参照すること

http://ganjoho.ncc.go.jp/hospital/cancer_registration/registration01.html

府民へのメッセージ

大阪厚生年金病院

府民へのメッセージ(各項目200字以内)

大阪府がん診療拠点病院として

大阪市西部の急性期基幹病院として、がん患者さんに対し手術・化学療法・緩和医療から地域連携とトータルでの治療を推進してまいります。また、患者さんの自己学習の場、くつろぎの場として患者情報室を設置しており、患者さんとともに歩む地域のがん診療基幹病院として使命を果たしていきたいと考えています。

がん診療に関する当院の特長

当院は、各部位の癌に対して、がん治療認定医が勤務する診療科はもとより放射線科・麻酔科・病理科などの協力のもと、内科的・外科的に積極的な集学的治療を行っています。そして、低侵襲かつ高度な治療とともに外来化学療法や緩和医療にも力を入れています。

相談支援窓口について

療養福祉相談室内にあるがん相談窓口では、専任の看護師・社会福祉士・精神保健福祉士が協力して、がん療養上の種々の相談を無料で受付けています。当院で治療を受けている間も、治療が終了した後も、医療継続上の経済的・社会的悩みや不安、介護サービスの必要性、障害をもったままで生活することへの対応などについて、スタッフが皆様のお話を伺うとともに、必要に応じ更に専門性の高い医師や認定看護師をご紹介させていただきます。

緩和ケアの提供体制について

がん患者さんの抱える苦痛は単に身体的な症状だけでなく、精神的・社会的な苦痛も含まれており、これらの包括的なケアが必要です。このため当院では、「その人らしい生き方を実現させる」という理念のもと、院内横断的な組織として、医師・看護師・薬剤師・管理栄養士・ソーシャルワーカー等多職種より構成され、患者さんを様々な苦痛から解放し、より充実した生活を送っていただけるよう緩和ケアチームが活動しています。

【大阪厚生年金病院】

平成22年度診療報酬改訂により、新たに追加された項目について、平成22年4月以降、算定している項目については、件数欄の「〇〇部分」に入力してください。
また、エクセル表に記載されていない算定項目がある場合は、項目を追記した上で、算定件数を入力してくださいますようよろしくお願い致します。

様式2の3. の(9)の①施設基準を取得した病床数

小児入院医療管理料4	0床
小児入院医療管理料5	0床

様式2の3. の(9)の③診療報酬に係る施設基準等

慢性期病棟等退院調整加算(A328)	0件(退院時1回)
急性期病棟等退院調整加算(A328-2)	34件(退院時1回)
救命救急入院料3(A300)	0件(1日につき)
救命救急入院料4(A300)	0件(1日につき)
検体検査管理加算(Ⅳ)(D 026)	0件(月1回)
画像診断管理加算1(第4部 通則)	470件(月1回)

様式2の3. の(12)の②麻酔及び手術件数等の状況

ク 転移性肝がん(K695-2)	0件
------------------	----